



# חידוש גן הוורדים

פול  
בנימין

2025

# זיהוי הבעיה

## הבעיה העיקרית - עייפות הקרקע

עייפות הקרקע נגרמת משתילות חוזרות של אותו מין צמח, על אותה הקרקע, למשך זמן ארוך מידי.

## MONOCULTURE

בעיות נוספות כוללות:

- מערכת השקיה סתומה
- בחירת זני ורדים שאינם עמידים
- חוסר דישון





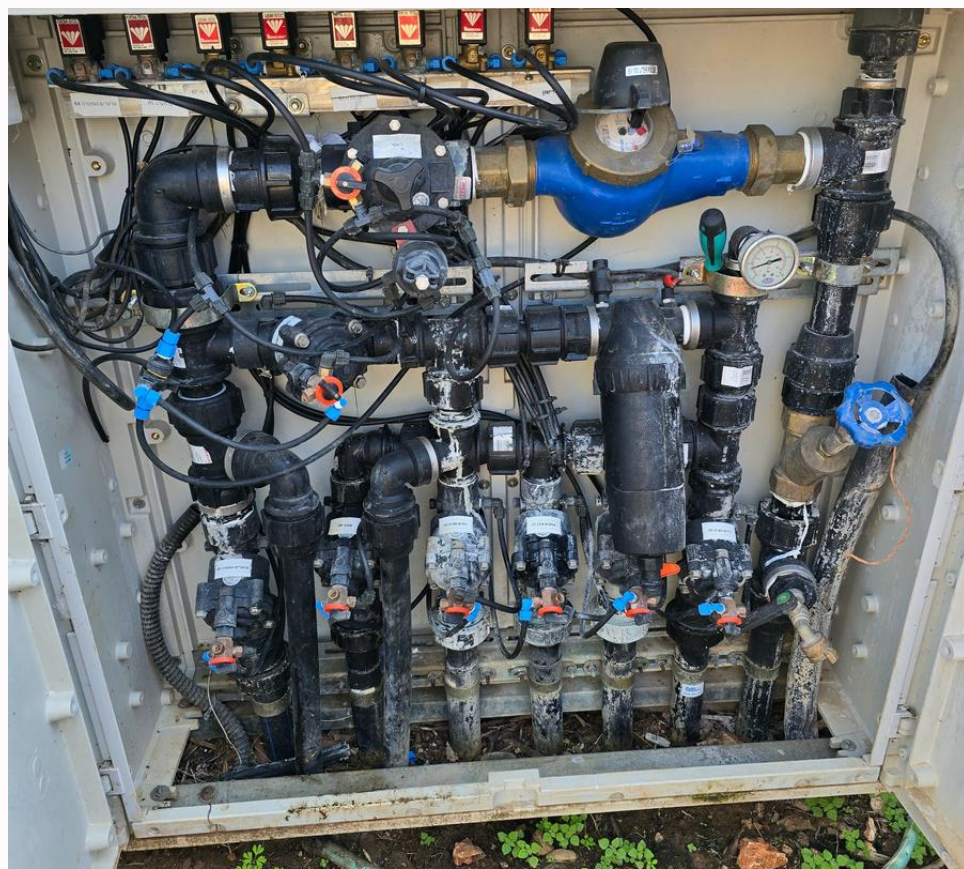
# מצב הגן לפני השיקום

11/2024



# בעיות נוספות

- מערכת דישון לא מנוצלת
- חדירת שורשי העצים בסביבה



# קבלת החלטות

הסכמה שיש צורך בפרויקט גדול לשיקום הגן



- כתב כמויות
- אומדן תקציבי
- מקור תקציבי
- לוח זמנים
- מבחן זנים אפשריים
- סקר היסטורי
- תכנון צמחיה מחדש
- תחילת עבודה בשטח



# אתגרים נוספים

- חיפוש קרקע טובה למילוי
- הקרקע הישנה שהוצאנו מערוגות הגן, נראתה לא רע, רק עייפה

עבודה מס. 72830		תוצאות חלקיות		ISRAC	
יח בכסלו תשפ"ה		בעבודה זו מדגם אחד בלבד		הרשות הלאומית להסמכת מעבדות ISO/IEC 17025	
19/12/2024				בדיקה מס. 120	
11/12/24 תאריך קבלה:		טל נייד		לכבוד	
11/12/24 תאריך דיגום: 052-4413353				גני רמת הנדיב בע"מ ח	
19/12/24 תאריך מסירת תוצאות חלקיות				ת.ד. 325 זכרון יעקוב	
00/00/00 תאריך מסירת תוצאות מלאות				זכרון יעקב 3095202	
2219.30 דף: 1				paul@ramathanadiv.org.il	
				9300/0006	
				מדגם 17501	
				גידול/זן/כנה כללי	
				חומר הנבדק קרקע	
				הערה גן ורדים ישן	
ה ע ר ו ת	תוצאה	שיטת הבדיקה	יחידות	יסוד	הבדיקה
62.6		Bas.on Meth.Soil Anl %	S.P.		רוויה
7.6		Based on SM4500 H B	pH		pH
0.88		Based on SM2510 B dS/m	E.C.		מוליכות חשמ.
86.8		Based on SM 4500 CIB מ"ג/ל'	Cl		כלוריד
2.9		Based on SM 3500 NaB מא"ק/ל'	Na		נתרן
6.6		Based on SM 2340 C מא"ק/ל'	Ca+Mg		טיידן+מגניון
97.8		Based on SM 4500-K B מ"ג/ק"ג	K-(CaCl2)		CaCl2 ב K
4.4		%	CaCO3		גיר כללי *



## מעבדת שירות שדה נוה יער

תוצאות בדיקות קרקע ומצעים  
עבודה מס. 72675



לכבוד

גני רמת הנדיב בע"מ ח  
ת.ד. 325 זכרון יעקוב  
זכרון יעקב 3095202  
paul@ramathanadiv.org.il  
9300/0006

בעבודה זו מדגם אחד בלבד  
מוסר המדגמים פול



מל נייד

ז בכסלו תשפ"ד  
08/12/2024

תאריך קבלה: 25/11/24

תאריך דיגום: 25/11/24 052-4413353

תאריך מסירת תוצאות חלקיות  
תאריך מסירת תוצאות מלאות  
08/12/24 555.40  
דף: 1

מדגם 17430

גידול/זן/כנה כללי  
החומר הנבדק קרקע  
הערה

אדמה פורדזיים

ה ע ר ו ת	תוצאה	שיטת הבדיקה	יחידות	יסוד	הבדיקה
112.8		Bas.on Meth.Soil Anl %		S.P.	דווייה
8.3		Based on SM4500 H B		pH	pH
1.38		Based on SM2510 B dS/m		E.C.	מוליכות חשמל
258.7		Based on SM 4500 ClB מ"ג/ל		Cl	כלוריד
9.6		Based on SM 3500 NaB מא"ק/ל		Na	נתרן
5.5		Based on SM 2340 C מא"ק/ל		Ca+Mg	סידן+מגניזיום
14.9		Based on SM 4500-P E מ"ג/ק"ג		P	P-אולטן
50.2		Based on SM 4500-K B מ"ג/ק"ג		K-(CaCl2)	CaCl2 ב K
12.1		%		CaCO3	* גיר כללי
11.2		%			* חול
28.8		%			* סילט
60.0		%			* חרסית
5.76				יחס	* SAR
1		קוד			* מרקם

קוד מרקם 1 = חרסית כבדה

# אדמה פסולה בבדיקות מעבדה

# קרקע טובה וזמינה

מדגם 17576

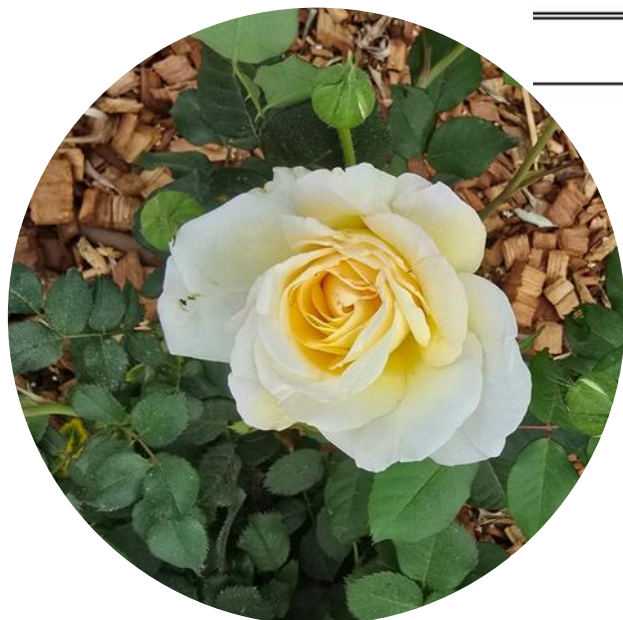
גידול/זן/כנה

החומר הנבדק קרקע

הערה

הבדיקה	יסוד	יחידות	שיטת הבדיקה	תוצאה	הערות
רוויה	S.P.	%	Bas.on Meth.Soil Anl	105.4	
pH	pH		Based on SM4500 H B	8.4	
מוליכות חשמ.	E.C.	dS/m	Based on SM2510 B	0.45	
כלוריד	Cl	מ"ג/ל'	Based on SM 4500 ClB	36.7	
נתרן	Na	מא"ק/ל'	Based on SM 3500 NaB	1.9	
סידן+מגניון	Ca+Mg	מא"ק/ל'	Based on SM 2340 C	2.5	
סידן	Ca	מא"ק/ל'	Based on SM 3500 CaB	1.5	
* גיר כללי	CaCO3	%		10.9	
* חול		%		13.6	
* סילט		%		23.6	
* חרטית		%		62.8	
* מרקם		קוד		1	

קוד מרקם = 1 חרטית כבדה





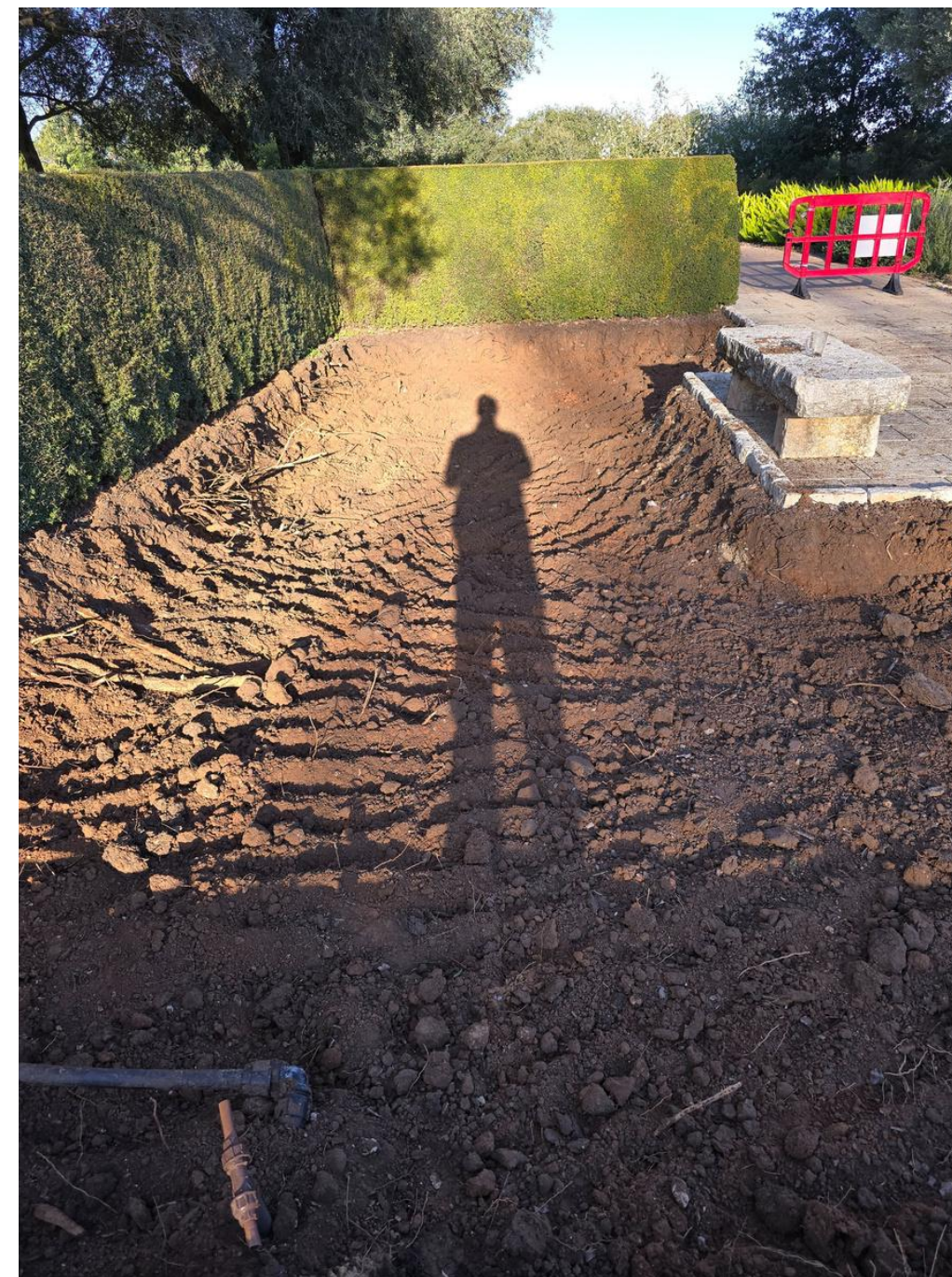
# תחילת עבודת עפר - חפירה





# תחילת עבודת עפר - חפירה





# הרבה מאוד חפירה





תוספת קומפוסט 20%



# הכנסת קרקע חדשה



# תיקון נזילות במזרקות





תיחוח קרקע



# הכנסת אדמה חדשה



# יישור הקרקע



- קווי השקיה ראשיים חדשים
- שרזולים חדשים מתחת לשבילים

# פריסת מערכת השקייה





• שיפור ושדרוג מערכת ההשקייה



# השקייה





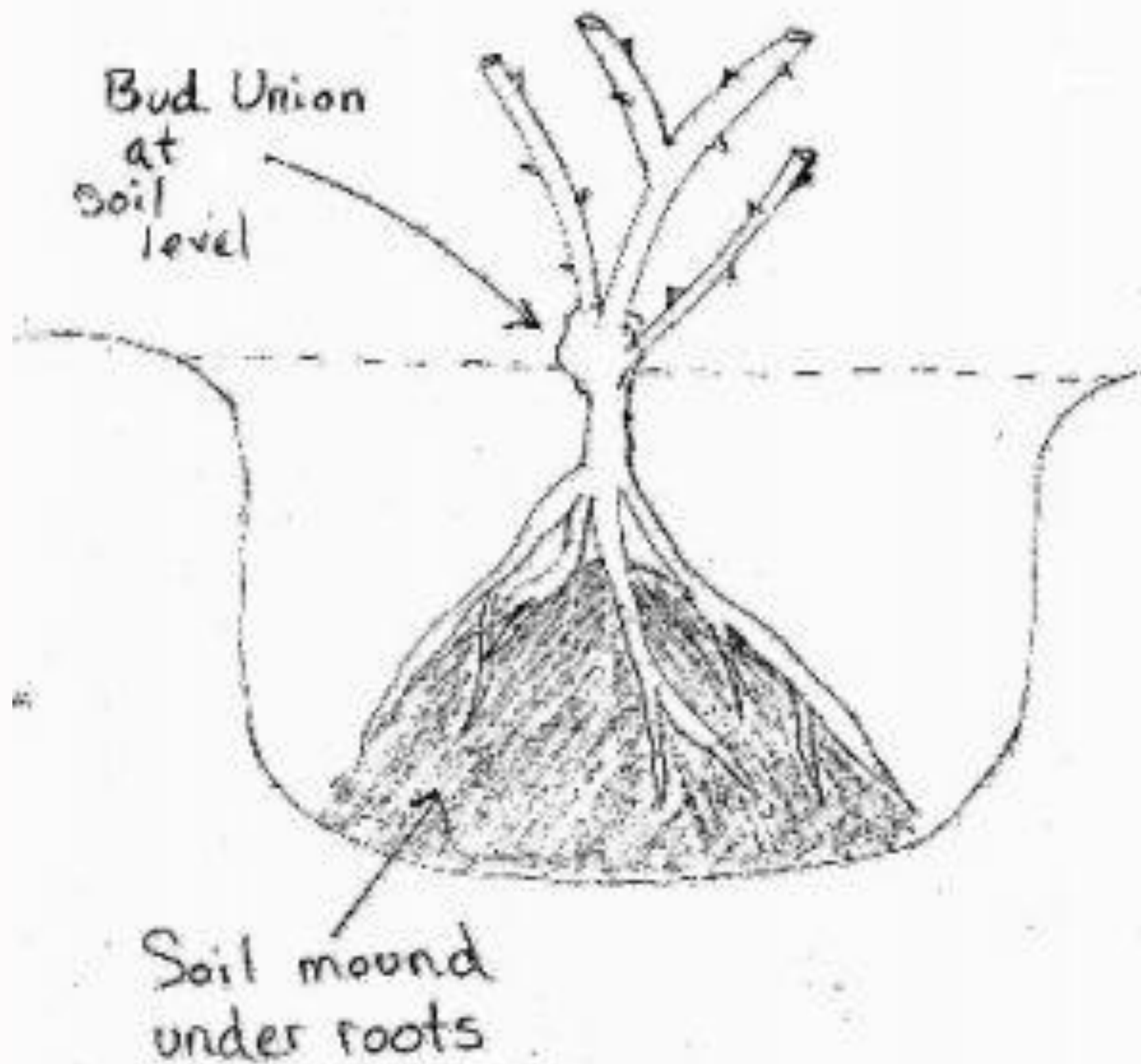
# דיוק בהשקייה



# הכנות לשתילה

- סימון בורות
- חפירת בורות





# תרשים שתילה לתידוך הגננים





# הדרכת גננים לקראת השתילה



# שתילה



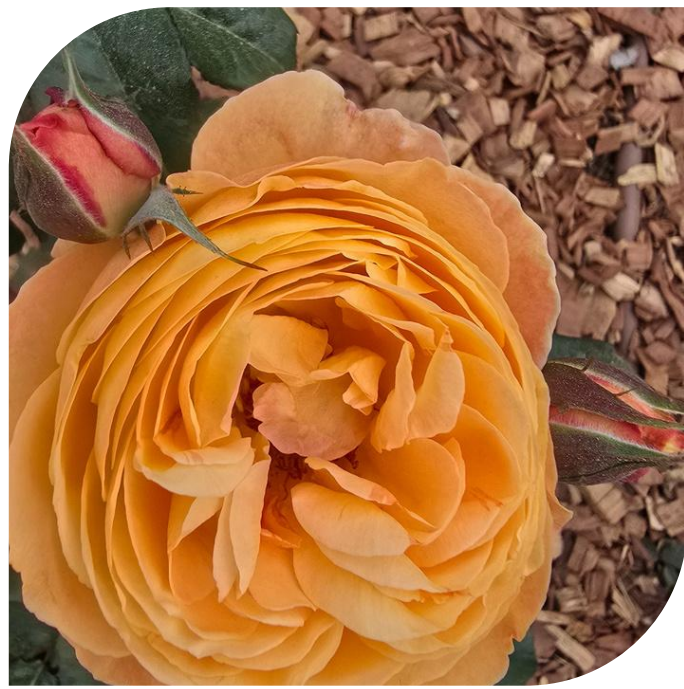


# סיום שתילה 13/2/25



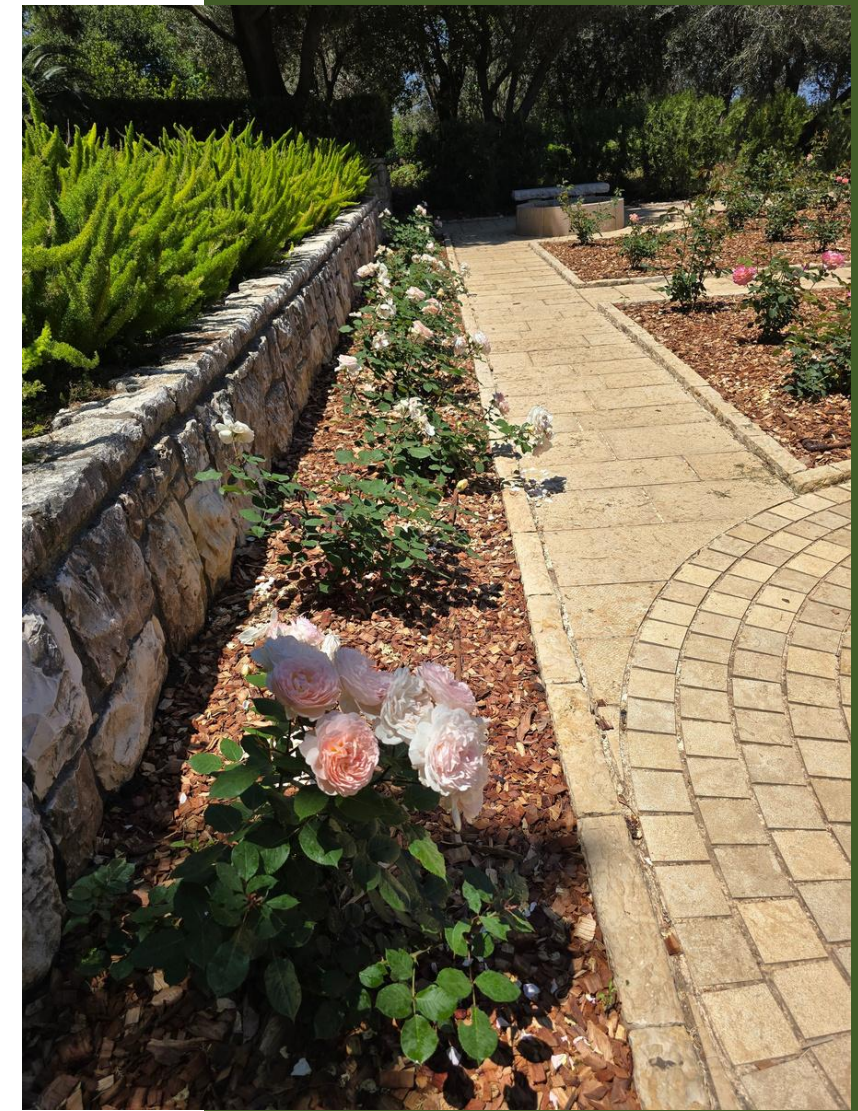
# חיפוי שבבי עץ





תודה!







רשימה