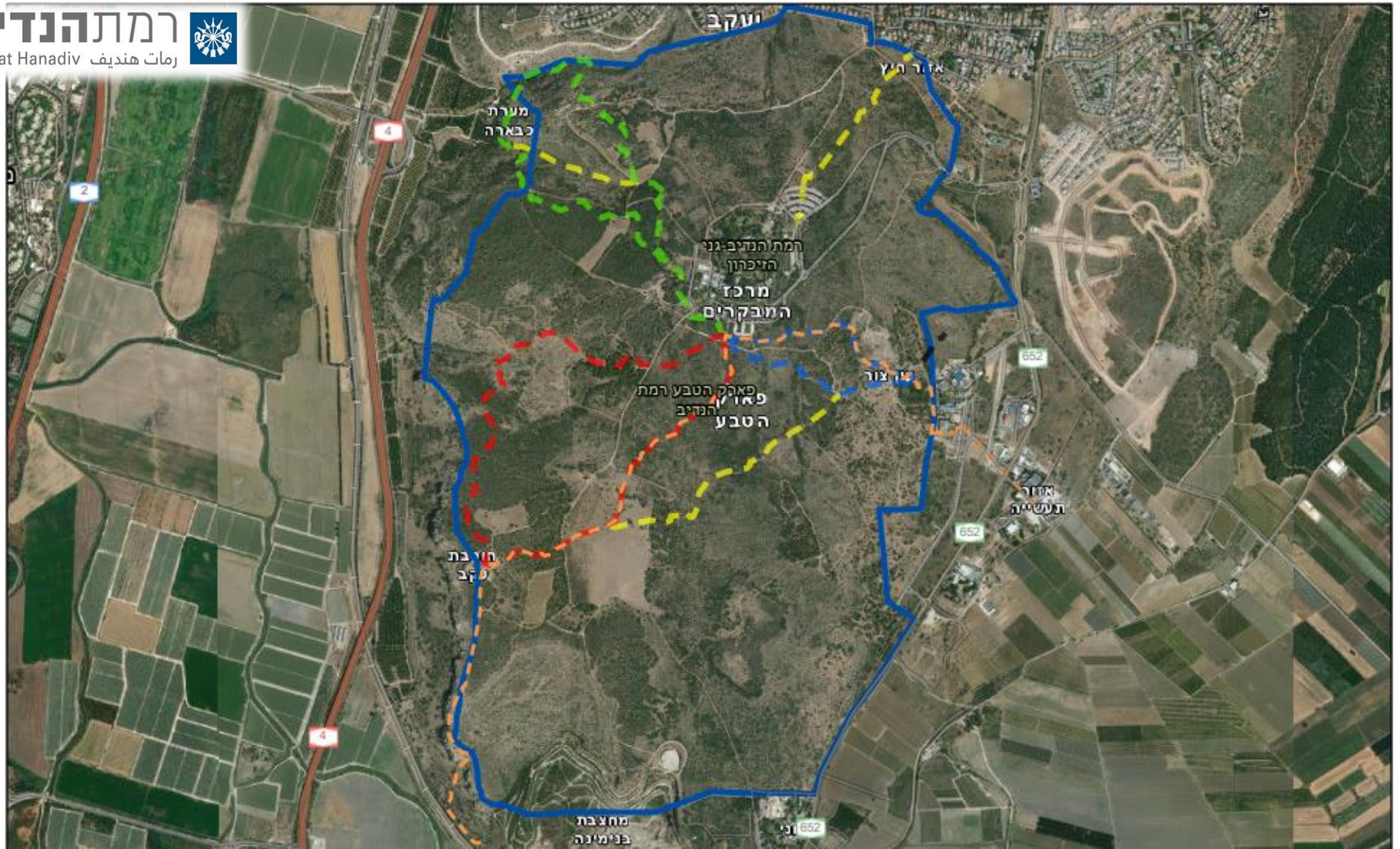


מניעה והיערכות לשריפות: רמת-הנדיב כמקרה בוחן

ד"ר צח גלסר - מנהל פארק הטבע

רמת הנדיב





גבולות השריפה ברמת הנדיב





מניעה - היערכות - כיבוי

היערכות

- הערכות כללית
 - צוות חירום
 - תרגילי חירום
 - תיק לניטור לאחר השריפה
 - מודל לצפי השפעת שריפות

מניעה

- טיפול בשטח
 - רעיית בקר
 - רעיית צאן
 - גיזום, כיסוח
 - אזורי חיץ

כיבוי

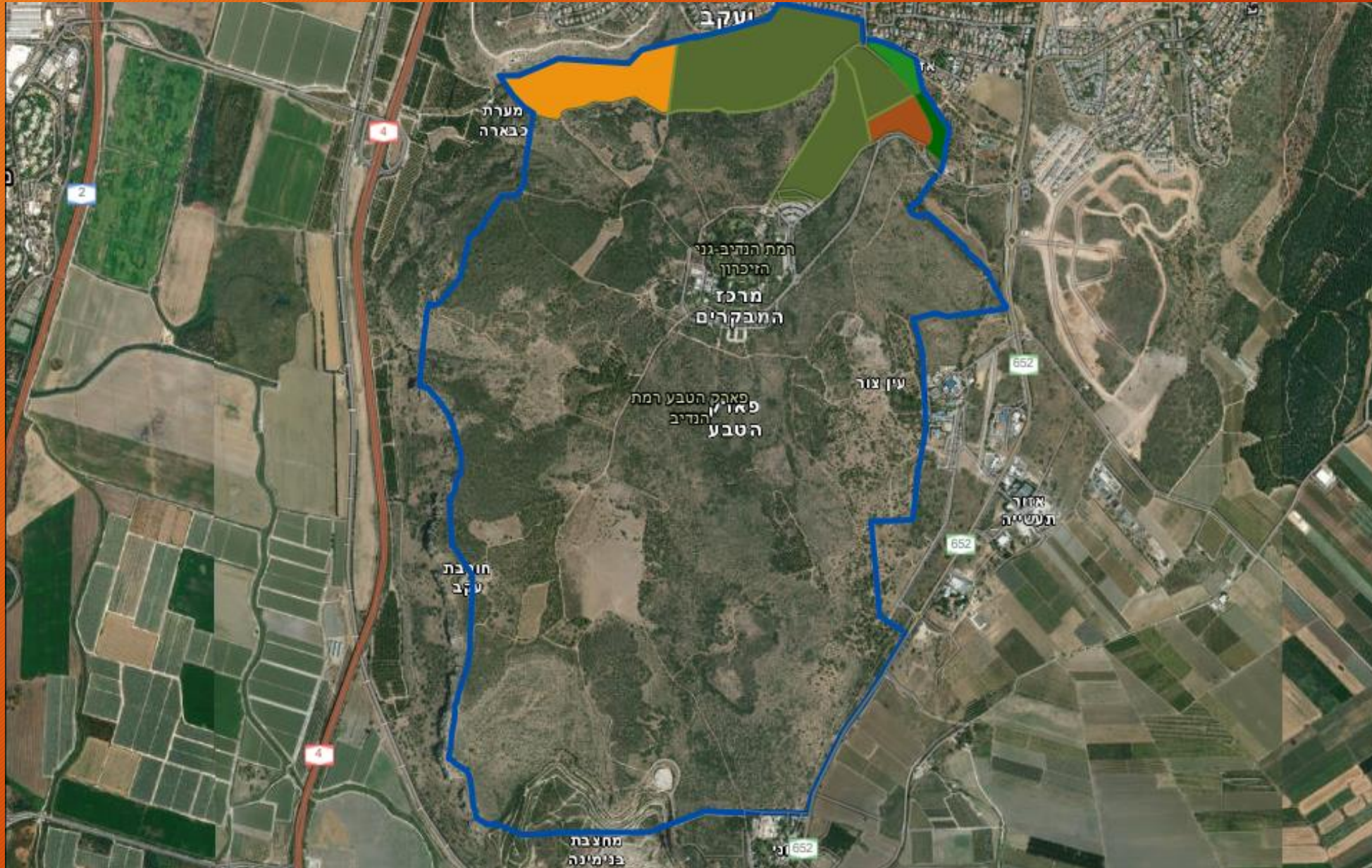
- ציוד כיבוי
 - ברזי כיבוי (הידרנטים)
 - משאבות
 - כבאית
 - ציוד אישי



מניעה



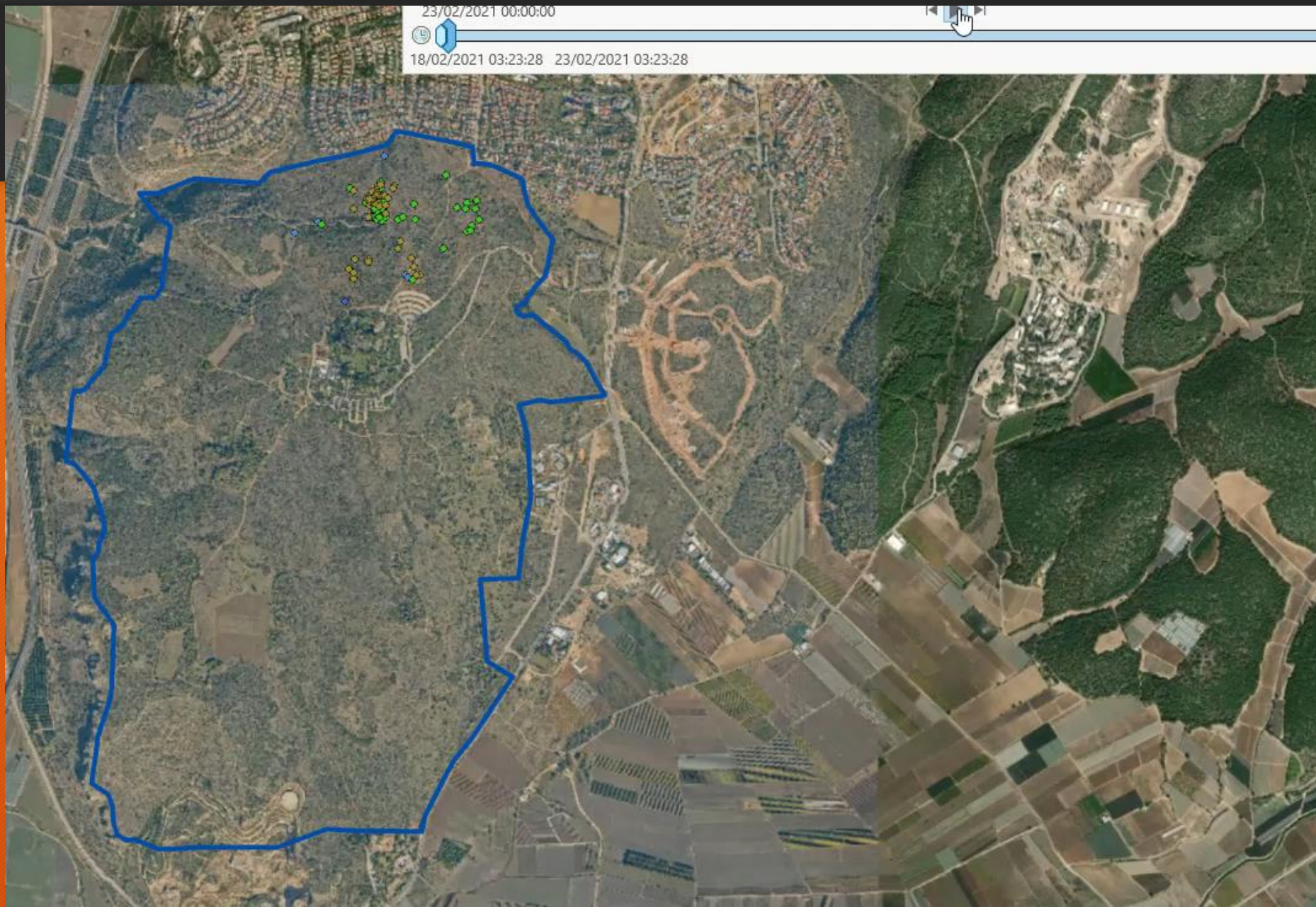
אזורי חיץ - למניעת התפשטות שריפות

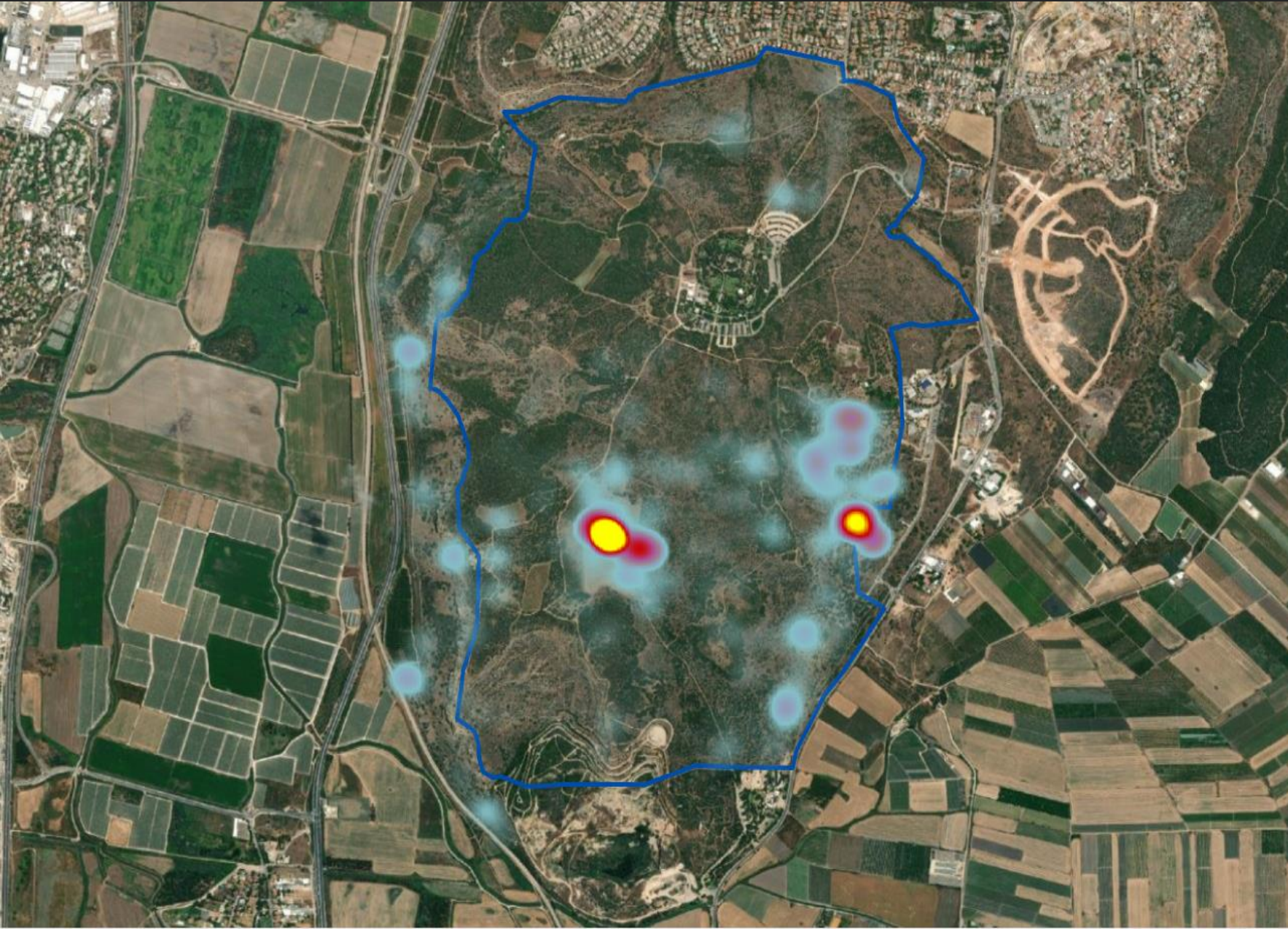




רעיית בקר

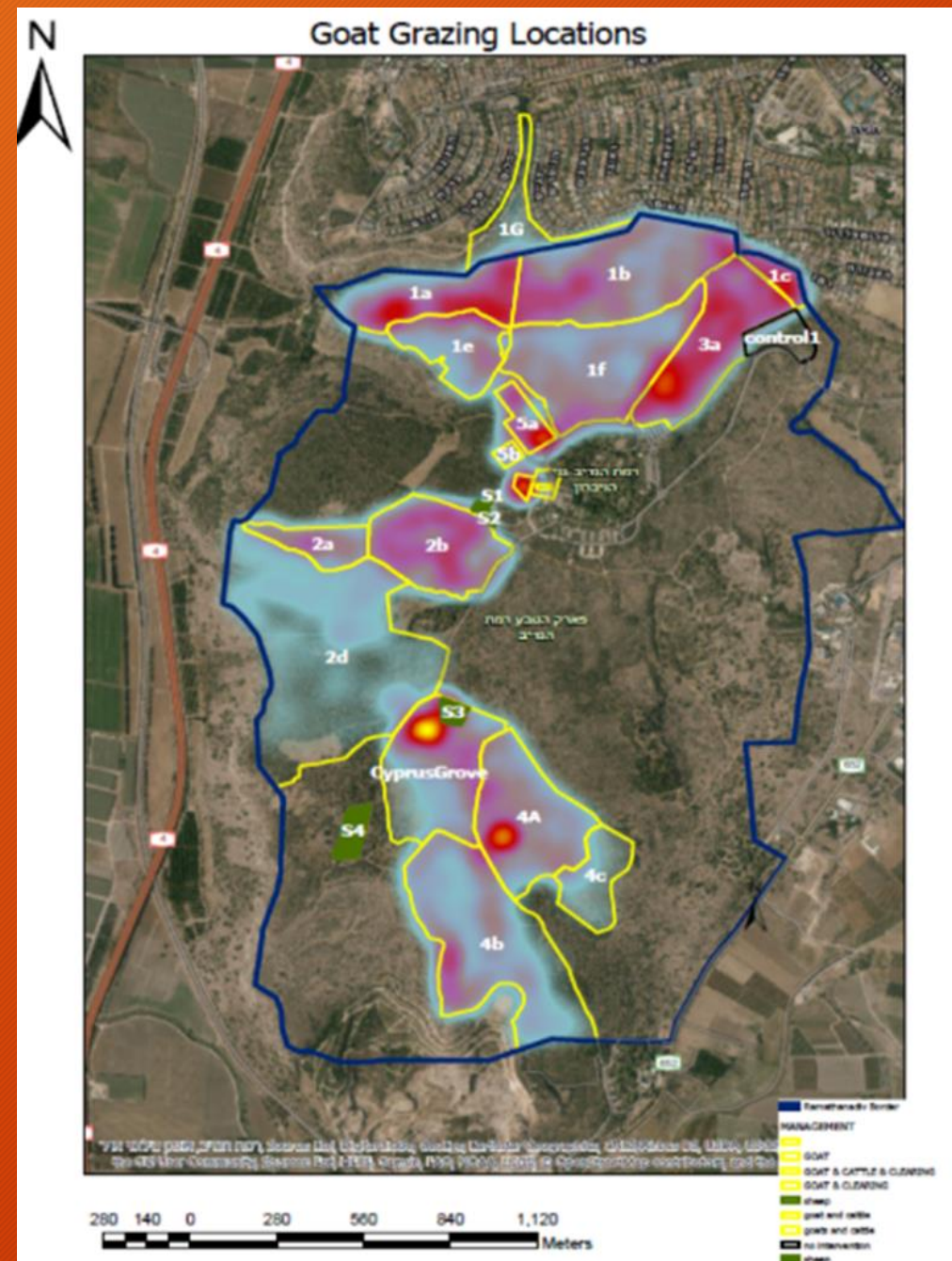


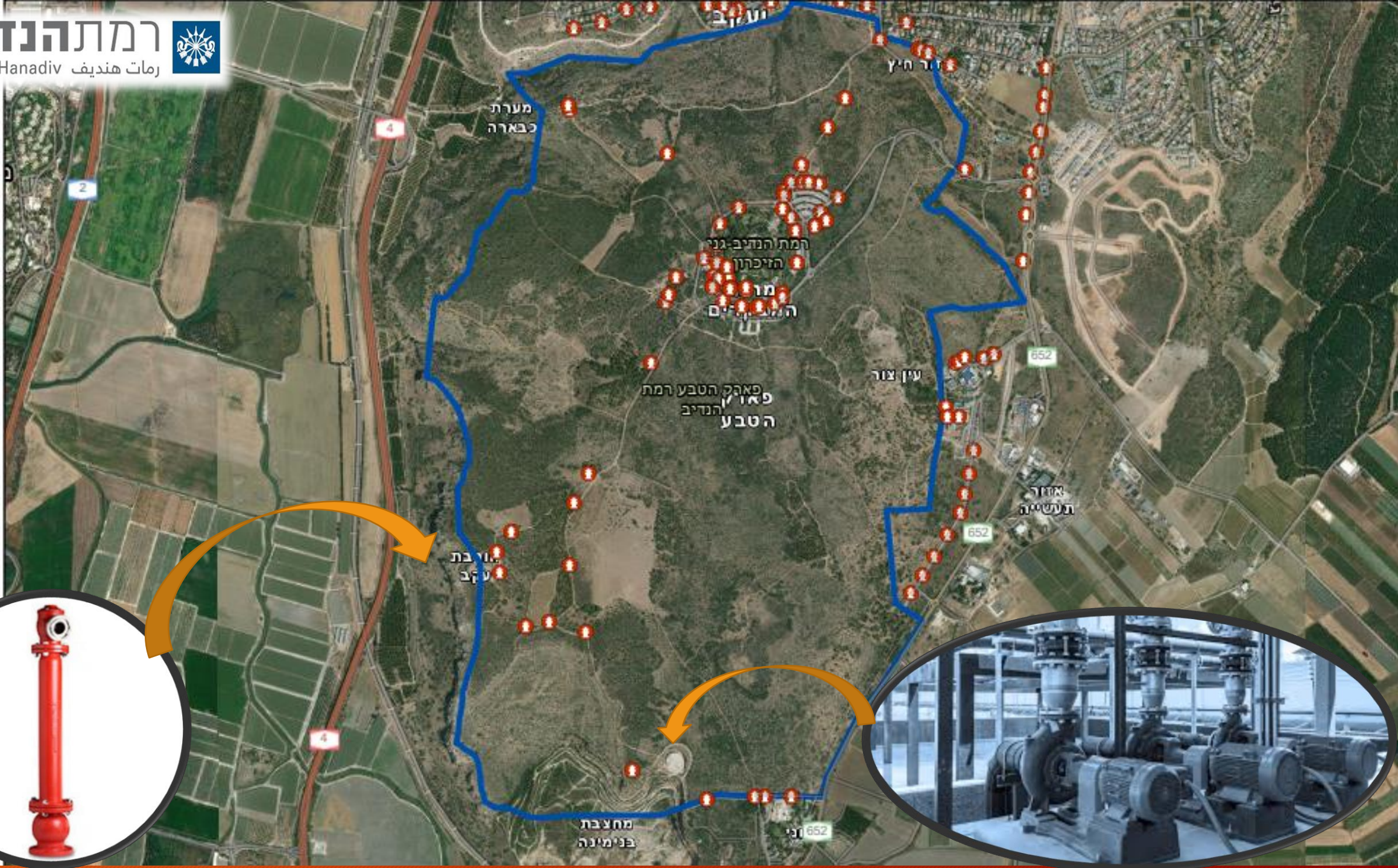






רעיית צאן





צוות חירום

- כ- 15 עובדים לוקחים חלק בצוות החירום.
- מתבצע תרגיל אחת לחודש
- תרגילים כוללים הכרת הציוד ותפעולו
- הכרת השטח
- תרגילי פתע
- כיבוי שריפות אמת



ציוד כיבוי



FireAde 2000



ציוד לכיבוי אש



16L/20L fire fight bag
stainless steel spray gun





תכנית "מגירה"

פרוטוקול לניטור ומעקב אחרי שריפה בפארק הטבע

יעל נבון וליאת הדר



צילמה: ליאת הדר



תכנית "מגירה"

תוכן עניינים

3	הקדמה.....
3	מטרות ספציפיות לניטור אחרי שריפה.....
3	מבוא – ממשק ושריפות.....
4	שריפה מבוקרת ככלי ממשק.....
4	א. רקע מדעי.....
6	ב. יתרונות וחסרונות.....
7	ג. שיקולים (במה יש להתחשב כאשר מחליטים לבצע שריפה מבוקרת).....
9	ביצוע שריפה מבוקרת ברמת הנדיב.....
9	מטרות:.....
	המלצות מעשיות:
9	בחירת האזור המתאים ברמת הנדיב לביצוע שריפה מבוקרת.....
10	היערכות ולוגיסטיקה - מדדים שנועדו לבדוק האם התנאים מתאימים לביצוע השריפה.....
10	קביעת מדיניות שיקום אזור שנשרף לאחר השריפה.....
10	המלצות לממשק משקם לאחר השריפה.....
11	פרוטוקול בסיסי לניטור.....
12	רשימת ספרות.....
14	טבלת מדדי הניטור ומועדי הניטור ביחס למועד השריפה.....
15	טופס מספר 1 - נתוני בסיס במהלך שריפה.....
17	טופס מספר 2 - ניטור צומח עשבוני.....
19	טופס מספר 3א' - ניטור צומח מעוצה.....
21	טופס מס' 3ב' - ניטור אורנים.....
23	טופס מספר 4 - ניטור נשר צומח.....
25	טופס מספר 5 - ניטור בעלי חיים.....
27	טופס מספר 6 - ניטור קרקע.....

תכנון הגנה מאש בסיוע מודלים מרחביים

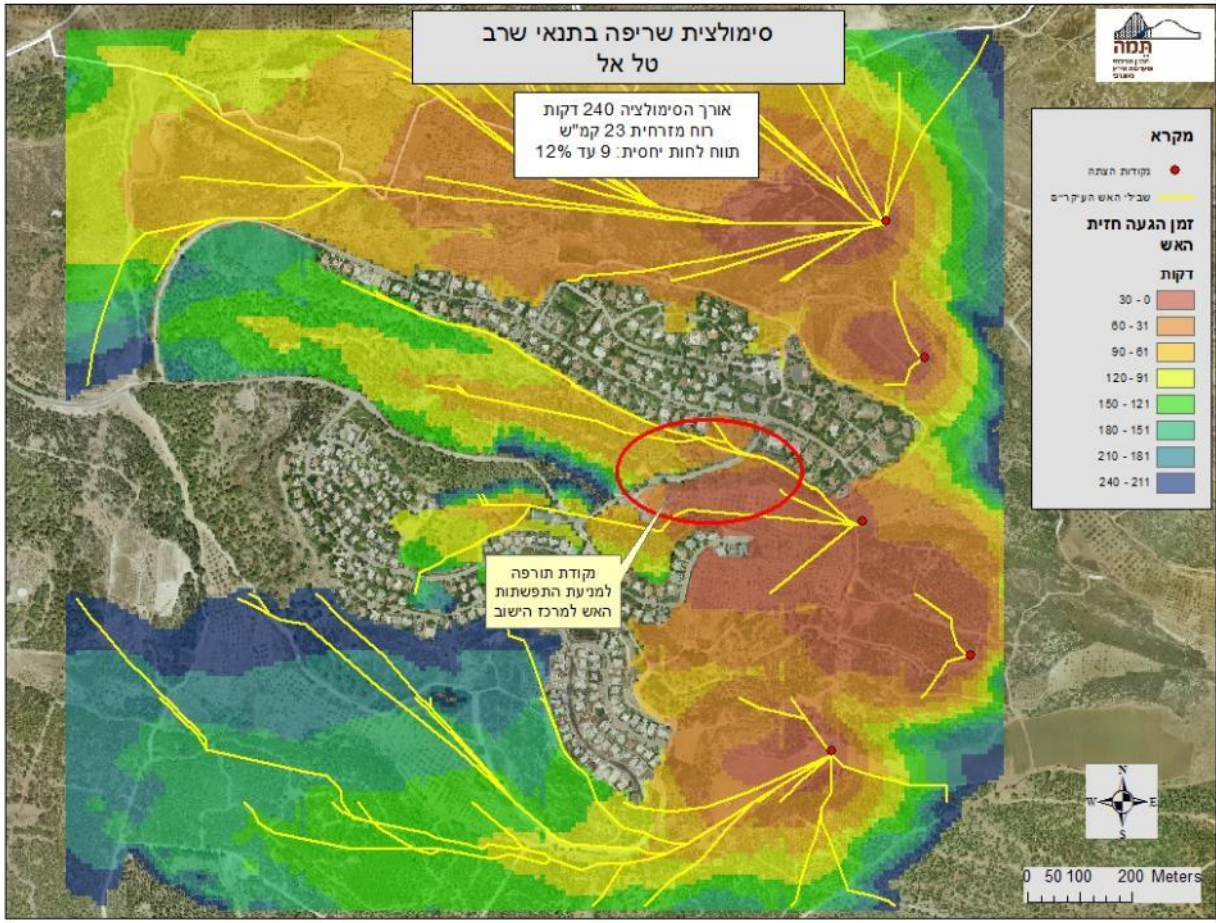


מקרא

- נקודות סקר סוגי חומר בעירה ●
- סוג חומר בעירה צמוד קרקע
- לא שריף
- בעיקר עשבונים
- עשבונים ושיחים יחד
- שיחים נמוכים (> חצי מטר)
- שיחים בינוניים (חצי - 2 מטר)
- שיחים... גבוהים (< שני מטר)
- גזם של עצים



תכנון הגנה מאש בסיוע מודלים מרחביים



מקרא

- נקודות הצתה
- שבילי האש העיקריים

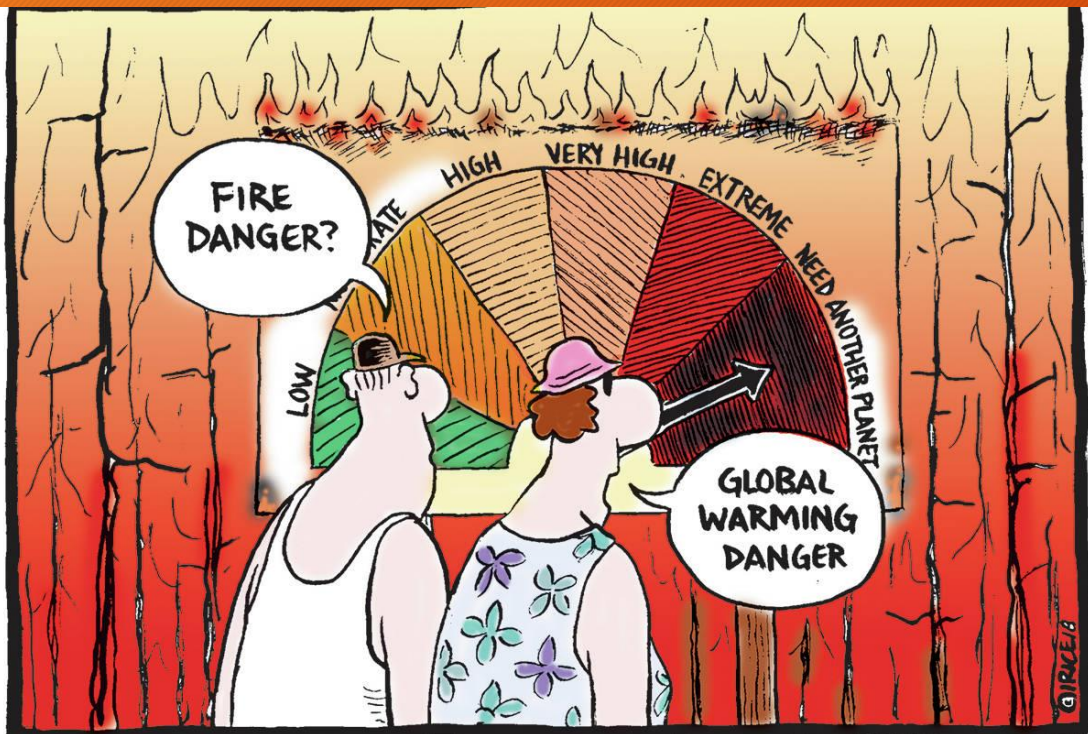
זמן הגעה חזית האש

דקות

03 - 0	[Red]
06 - 13	[Orange]
09 - 16	[Yellow]
021 - 19	[Light Green]
051 - 121	[Green]
081 - 151	[Light Blue]
012 - 181	[Blue]
042 - 112	[Dark Blue]



סיכום



- שילוב מניעה, הערכות וכיבוי
- טיפול בחומר הדליק, מבוסס ידע
- ניטור מלווה
- שת"פ עם שכנים וגורמים שונים באזור
- נשמח ללמוד וללמד
- עד היום (טפו טפו....) הצלחנו לכבות את השריפות שפרצו.