



# הטמעת מדיניות קק"ל בתכנון ארוך טווח של היער

גלעד אוסטרובסקי

יום עיון בנושא שריפות יער

רמת הנדיב

כ"ד בסיון תשפ"ב

13 בדצמבר 2022

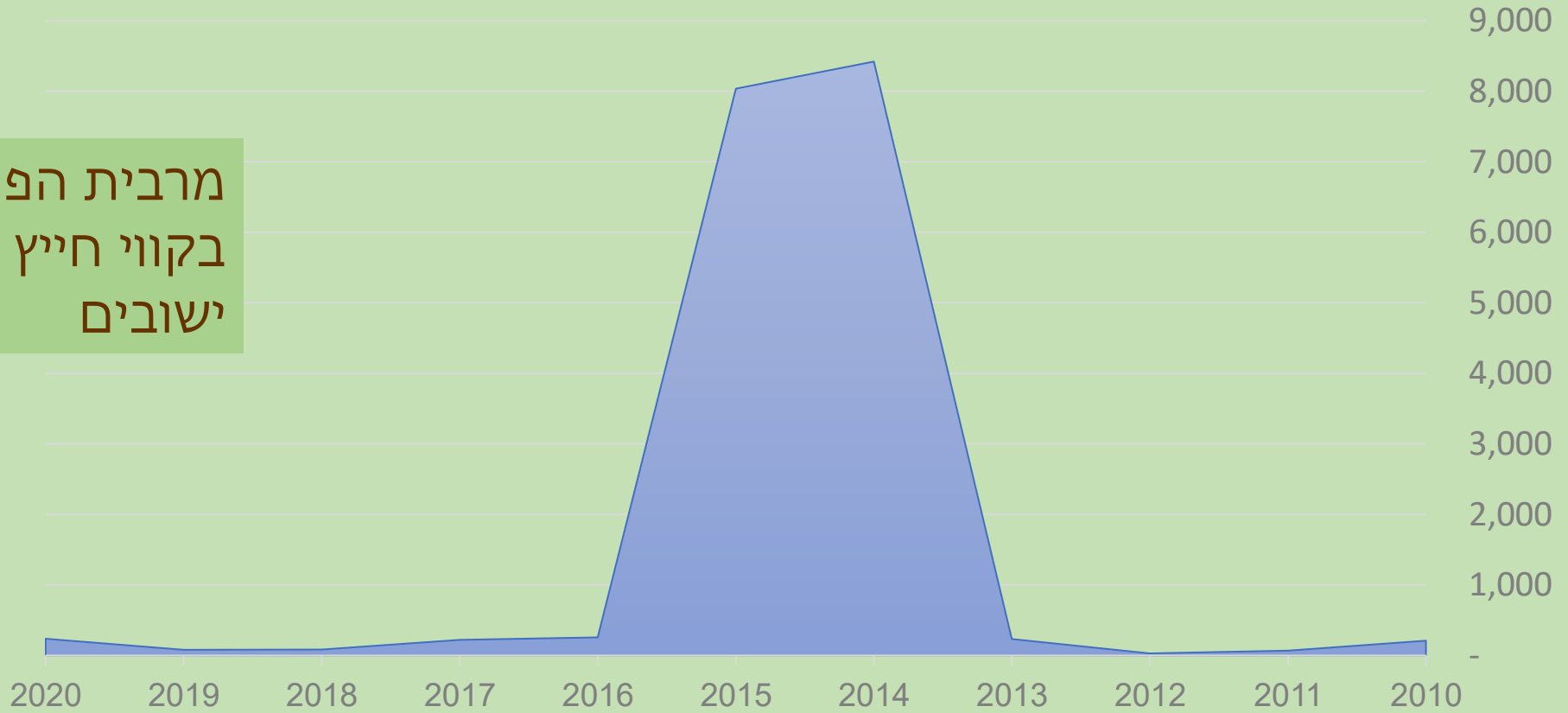
קרן קימת לישראל



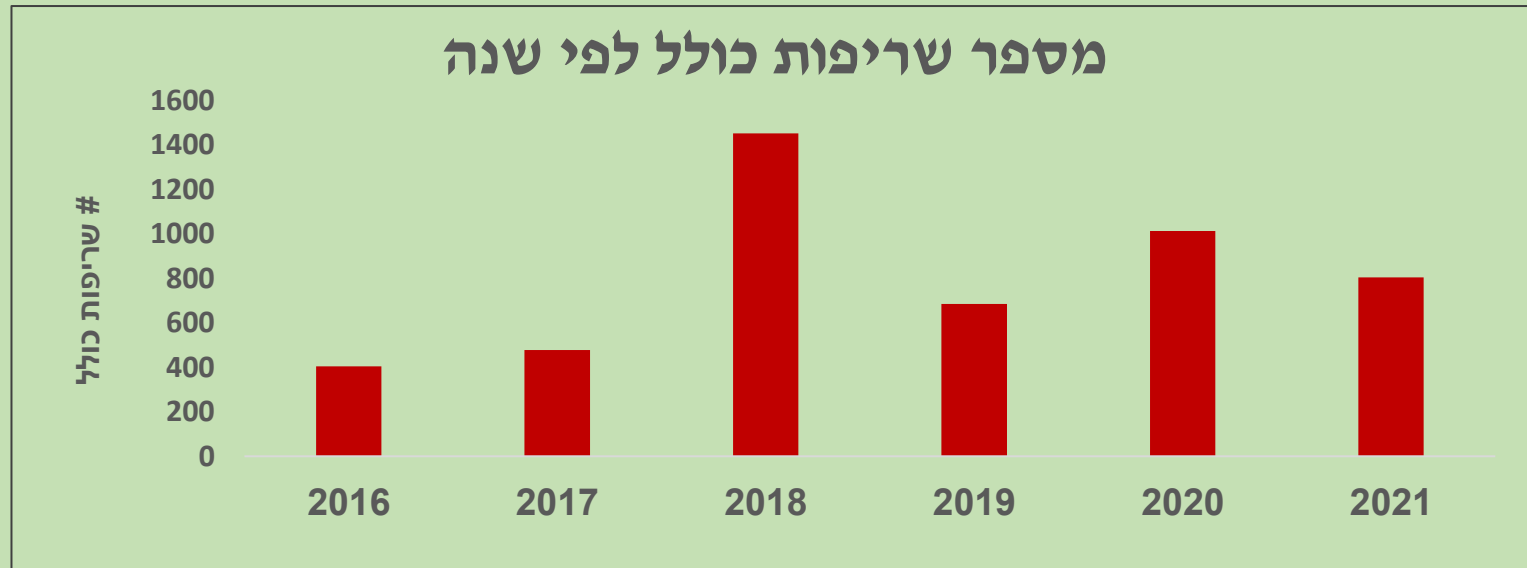
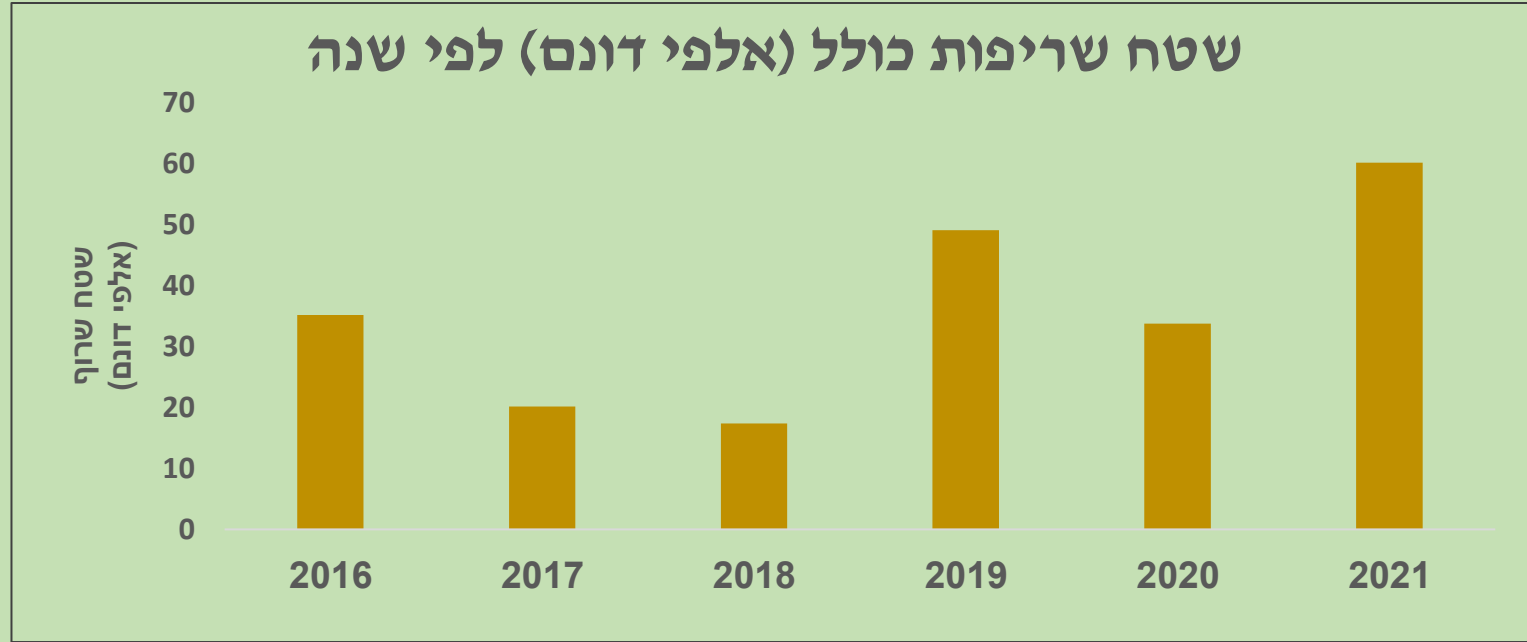
# מבט לאחור

## הקמת אזורי חייץ (בדונם לשנת הקמה)

מרבית הפעילות  
בקווי חייץ סביב  
ישובים



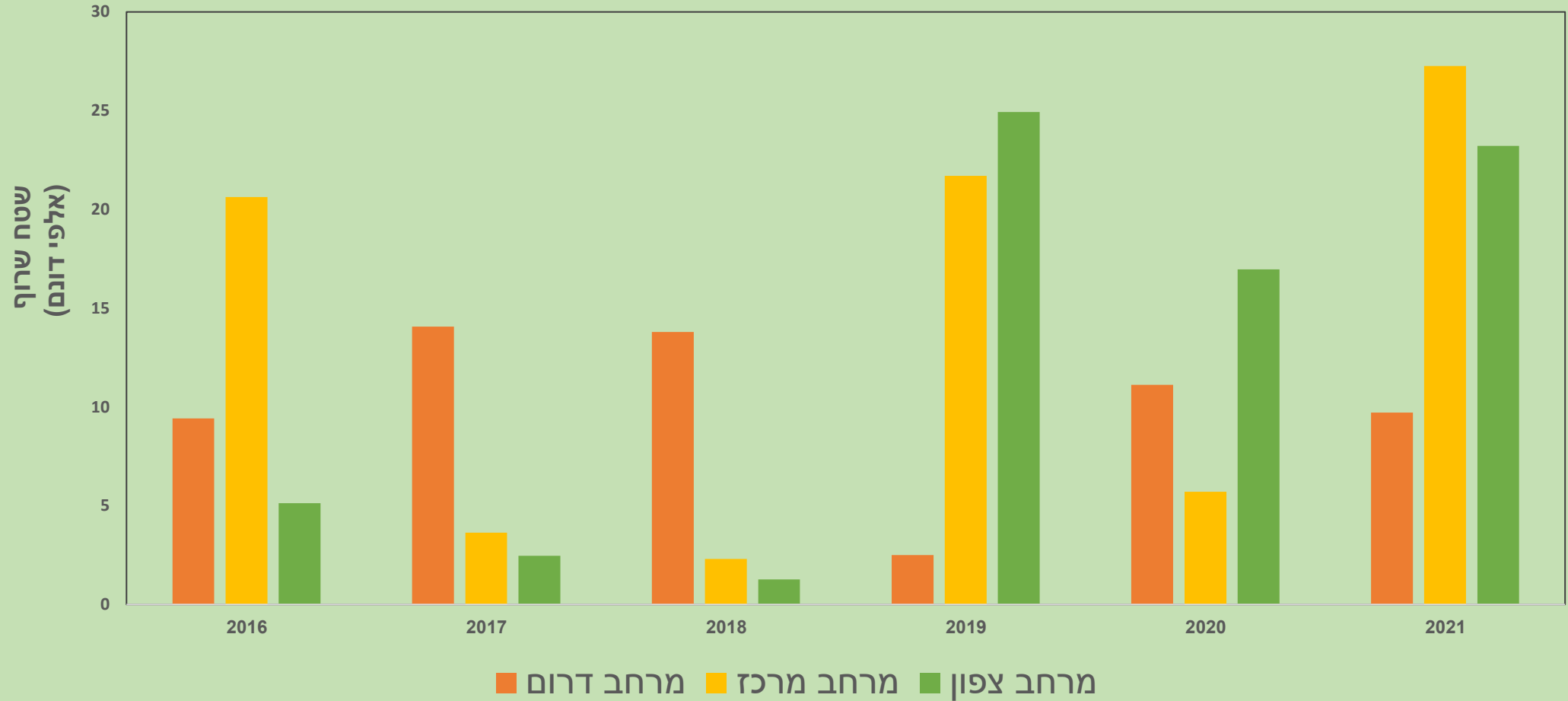
# מבט ארצי כולל



# מבט ארצי כולל לפי מרחבים

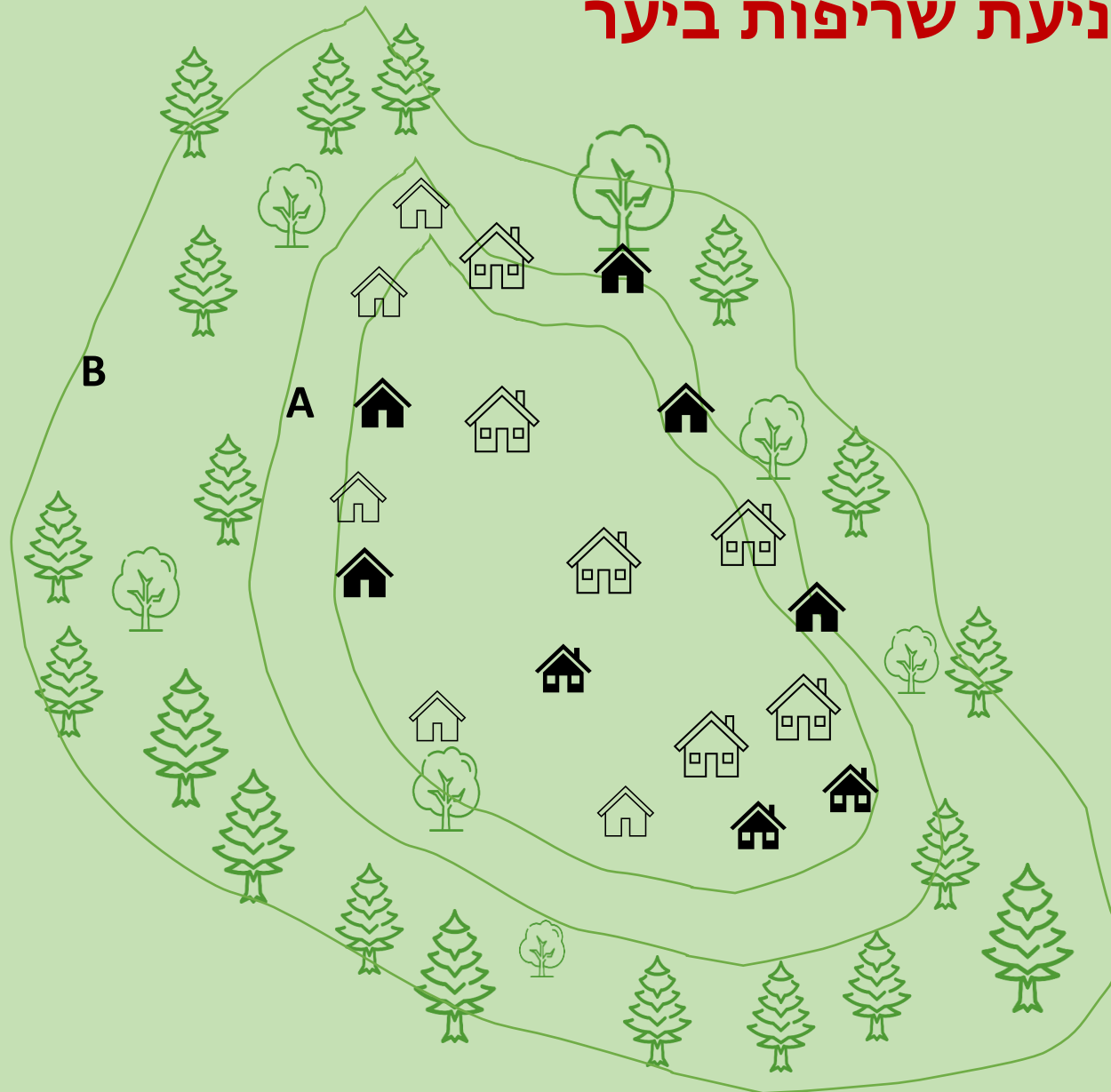
מכלול גורמים ונסיבות  
אין מגמה ברורה

## שטח שריפות שנתי לפי מרחב



# ניגשים לתכנון:

## שני מרכיבי היסוד של תכנית למניעת שריפות ביער



### 1. אזורי חייץ סביב ישובים

רצועה ברוחב 75 מטר:

**A** 25 מטר: דילול חזק, הרמת נוף, טיפול  
בשיחים ועשביה

**B** 50 מטר:

4 מטר בין צמרות, העדפת רחבי עלים, הרמת  
נוף

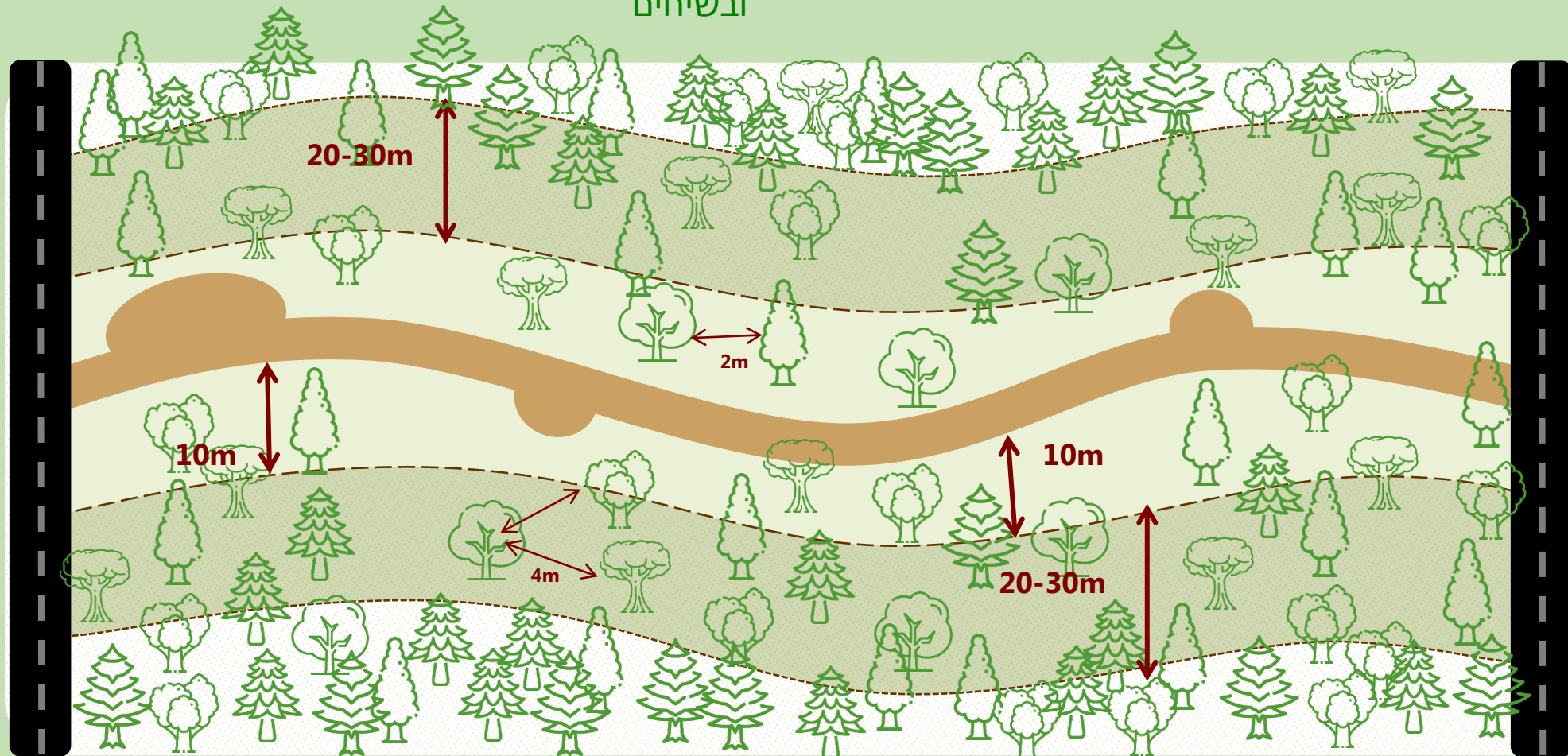
## 2. אזורי חייץ ביער

רצועה ראשונה ברוחב 10 מטר:

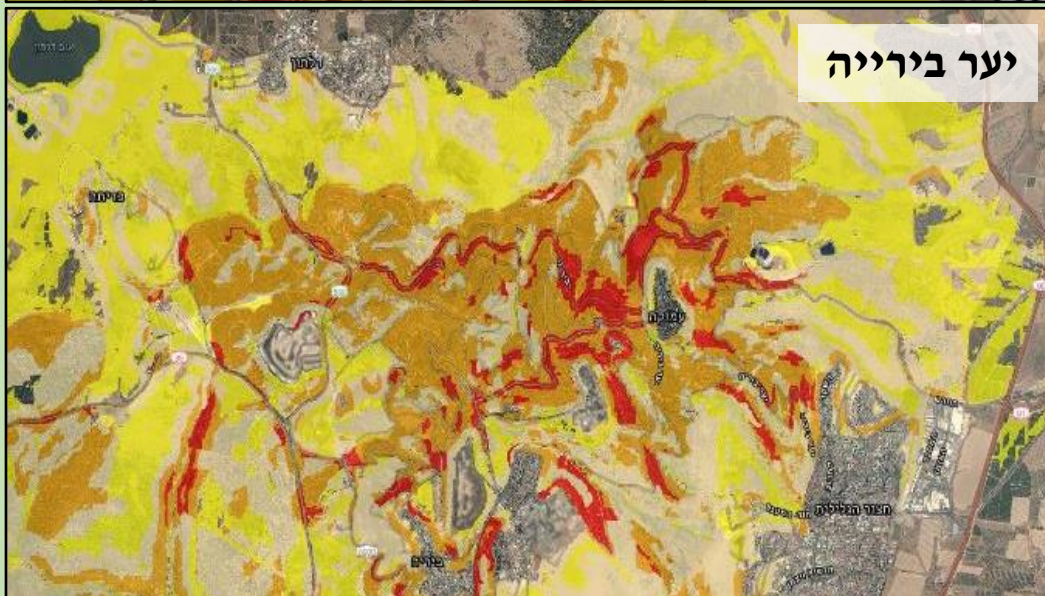
ללא עצי מחט; הרמת נוף; 2 מטר בין צמרות

רצועה שנייה: 20 מטר:

4 מטר בין צמרות; העדפת רחבי עלים; הרמת נוף; טיפול בצומח עשבוני ובשיחים



# כלי עזר לתכנון : אינדקס סיכון שריפות



איך זה עובד?



- תצורת הצומח (56%)
- טופוגרפיה (32%)
- קרבה ליישובים/כבישים (12%)
- חלוקת השטח לאזורים, עפ"י רמת הסיכון של התפתחות שרפות בהן.
- כלי תומך תכנון ממשק למניעת שריפות תכנון פעולות כיבוי שרפות בזמן אמת.

מידת הסיכון



# כיצד מתכננים: תכניות יער וממשק ארוך טווח

תכנית יער וממשק אקולוגי ארוך טווח ע"פ עקרונות תורת ניהול היער

## יערות פארק רמת מנשה



תכנית אב וממשק ע"פ עקרונות תורת ניהול היער

## יער ירושלים



## יער בן שמן

תכנית אב וממשק יערני



## ההרים מצפון לירושלים

תכנית אב וממשק צומח



## תכנית אב וממשק

עפ"י עקרונות תורת ניהול היער

## יער ביריה



תכנית אב וממשק עפ"י עקרונות תורת ניהול היער –

## יערות צרעה אשתאול



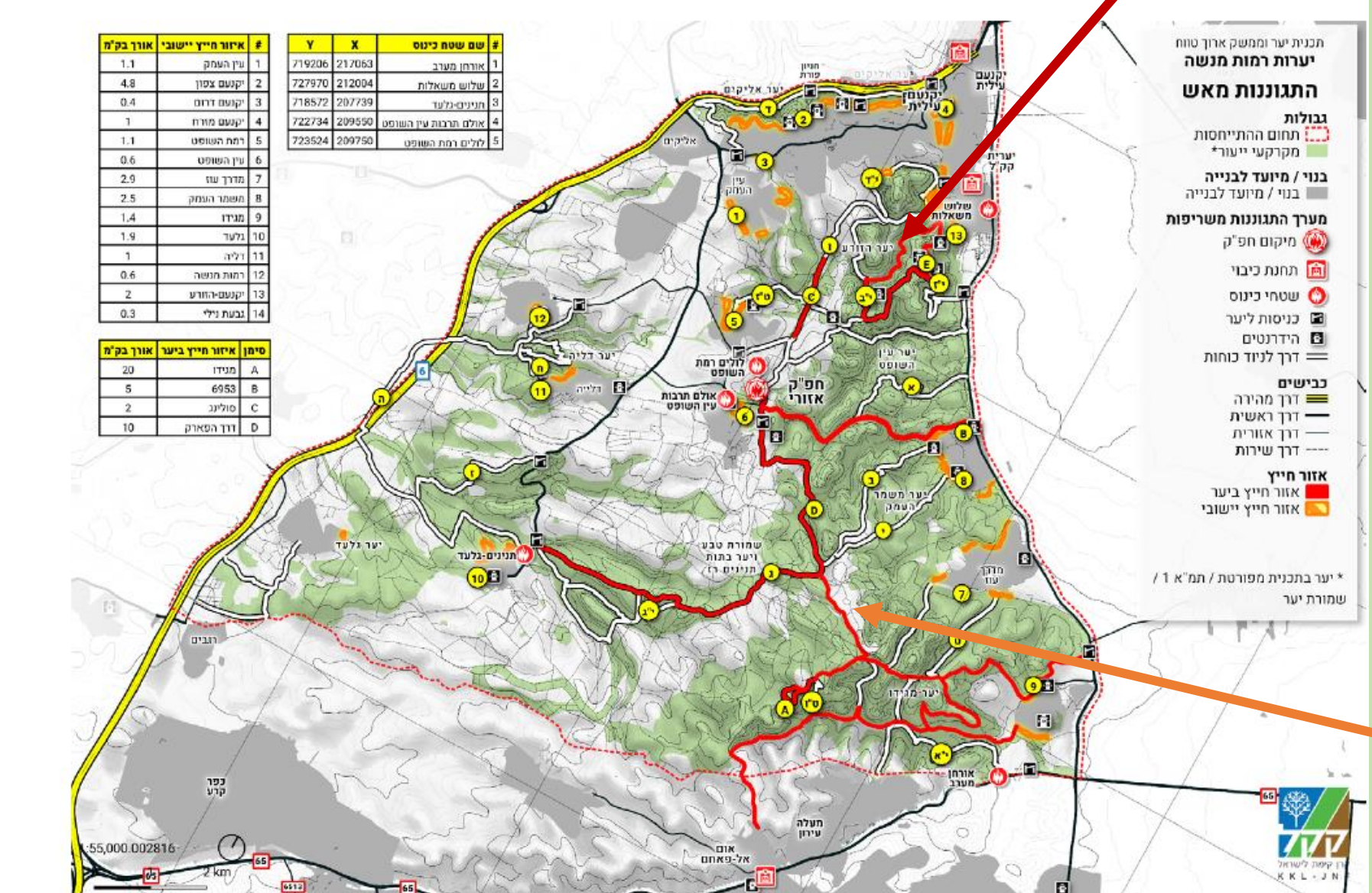
120 שנה של חזון ועשייה



קרן קיימת לישראל  
K K L - J N F



# תכנית התגוננות מאש (יערות מנשה)

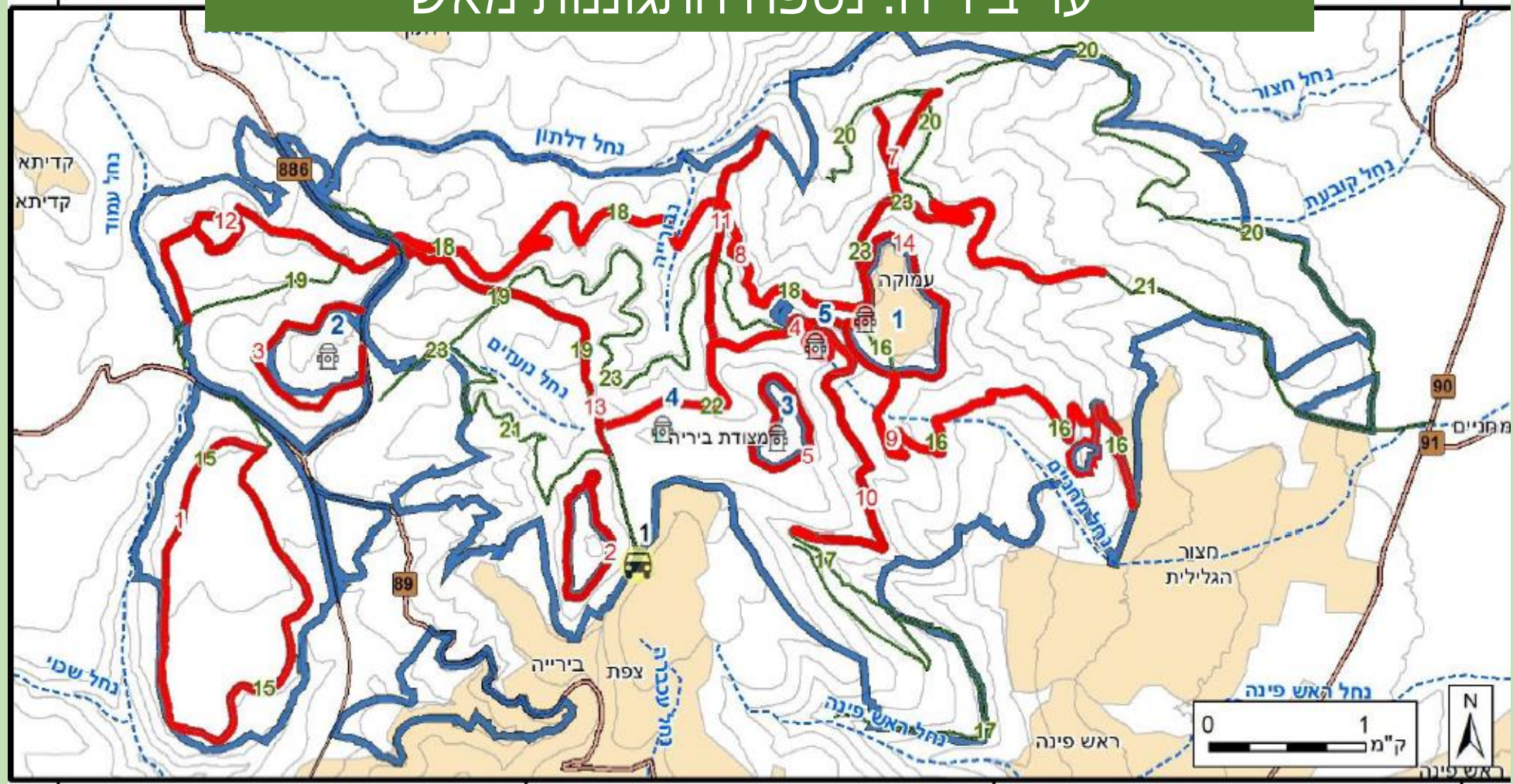


# אזור חייץ ביער (הזורע)

לפני ואחרי  
יוני 2022



# יער ביריה: נספח התגוננות מאש



מקרא	
גבול התכנון	קו חייץ קיים
תחום ההתייחסות	נקודת כינוס
כביש	מצודת ביריה
נחל	הידרנט
קו גובה	נקודת כינוס
ישוב	הידרנט
	כל קווי החייץ הם גם דרכי נידוד כוחות כיבוי והצלה

**תוכנית אב לממשק יער ביריה על פי עקרונות תורת היעור**

קרן קיימת לישראל

**מפה מס' 5 תוכנית אב להתגוננות מאש**

תכנון ומיפוי: חנה לבנה, דודי קפלן, רועי פדרמן ודפנה גלזר  
 הנחיית התהליך: יהל פורת, קק"ל  
 ייעוץ וועדת היגוי ברשות אבירם צוק, קק"ל  
 מקורות נתונים: קק"ל

# יער ביריה: אזורי חייץ סביב ישובים ומתקנים



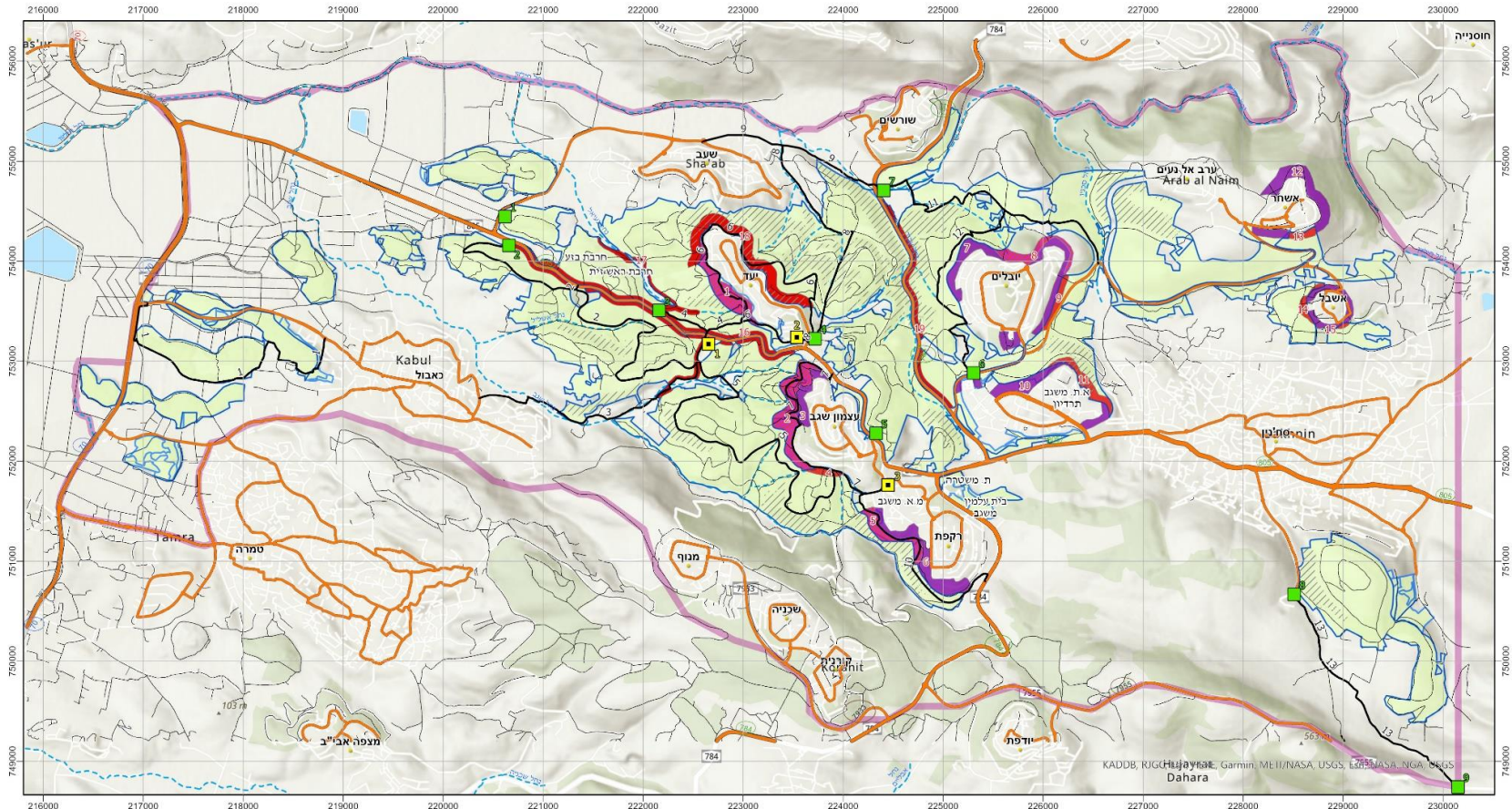
עמוקה

אזור חייץ סביב ישוב



# תכנית התגוננות מאש

## תכנית יער ומשק אקולוגי ארוך טווח



מקרא	
איזור חייץ לפי גוף אחראי	איזור עם נגישות קשה
קק"ל	תחום התייחסות
ישוב/מועצה	גבול התכנון
לא מקרקעי יעור מחוץ לגדר הישוב	נחלים
דרך לניוד כוחות	
כניסה ליער	
שטח כינוס	

מפה מספר 8  
תוכנית אב נושאית  
התגוננות מאש

תכנון והפקת מפות עליוה רופורטור דרמטון, ישראל טאובר, גיוז וודקוק מרכז למיפוי ישראל  
 מיקורות נתונים: קרן קיימת לישראל מרכז למיפוי ישראל  
 3/2022

תכנית יער וממשק אקולוגי רב שנתי  
ליערות שגב ויובלים על פי עקרונות תורת ניהול היער

0 200 400 600 800 1.000 Meters

1:37,000

N

יערות  
שגב ויובלים

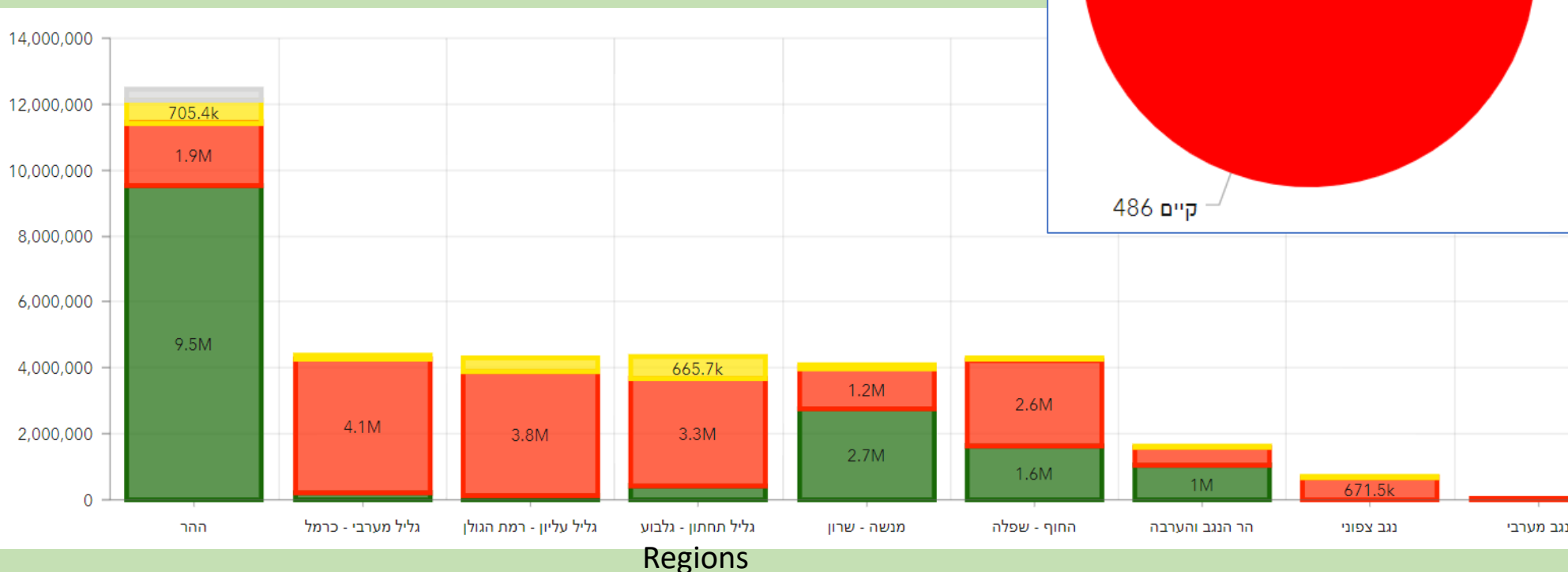
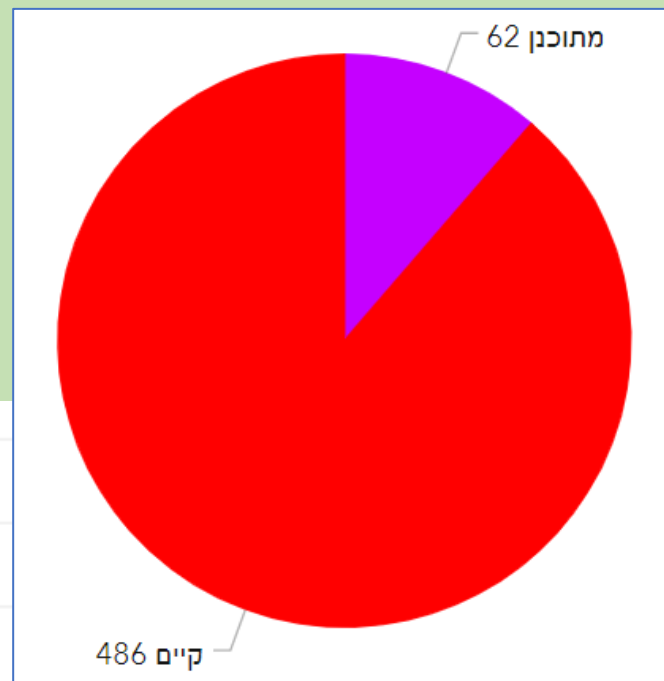
המיפוי כולל  
התייחסות לשטחים  
שאינם בניהול קקל

# תכנון ובקרה

- הקמת אזורי חייץ בכל האזורים
- יצירת בסיס נתונים
- ניתוח המידע והנגשתו לתכנית עבודה

## לוח בקרה

אזורי חייץ לפי סוג:





## סיכום:

2023 - סיום הקמת אזורי חייץ סביב ישובים

2026 – סיום תכנון והקמה אזורי חייץ ביער

2022-2024 פיתוח כלים נוספים:

- שדרוג מפת סיכון שריפות

- ניתוח תצורות צומח באמצעות חישה מרחוק

- פיתוח מודל דלק