

דו"ח מצב הטבע בישראל

שרפות בשטחים טבעיים

יום עיון – רמת הנדיב
13 דצמבר 2022



המארג
התכנית הלאומית
להערכת מצב הטבע



איתי רנן

עידו ליבנה, נועם בן משה, אור קומאי (המארג)

עדנה גוק (רט"ג, אוני' העברית)

[אלה פסטרנק, המארג]



מטרת המארג

ביצוע הערכה של מצב הטבע

בישראל לצורך ניהול מבוסס ידע של השטחים

הפתוחים והמגוון הביולוגי

המארג
התכנית הלאומית
להערכת מצב הטבע



קהלי יעד:

השותפים, מקבלי החלטות, חוקרים, הציבור הרחב

פעילות הליבה של המארג



ניטור ביואינדיקטורים



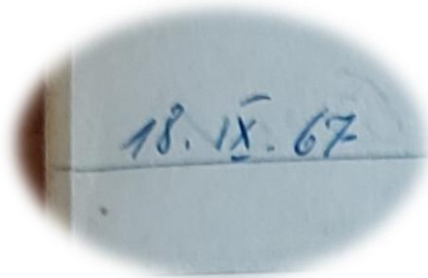
ניטור ארוך טווח -
מערכות אקולוגיות ומגוון ביולוגי



ניטור איומים



ניטור ארועי קיצון

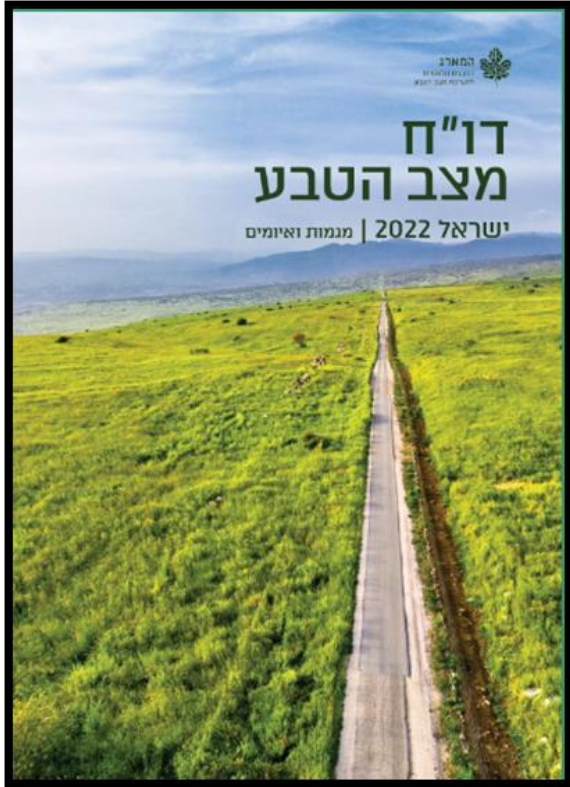


דיגום חוזר - נתוני עבר



ניטור בסכנת הכחדה

דו"ח מצב הטבע 2022 – כרך מגמות ואיומים



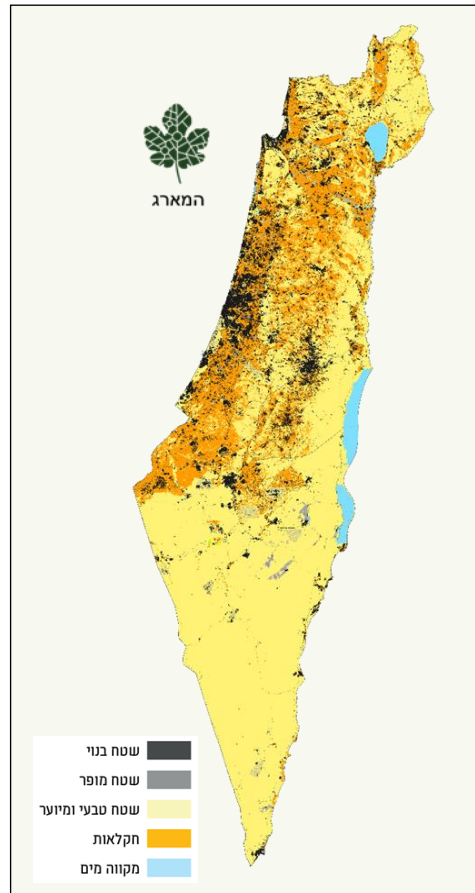
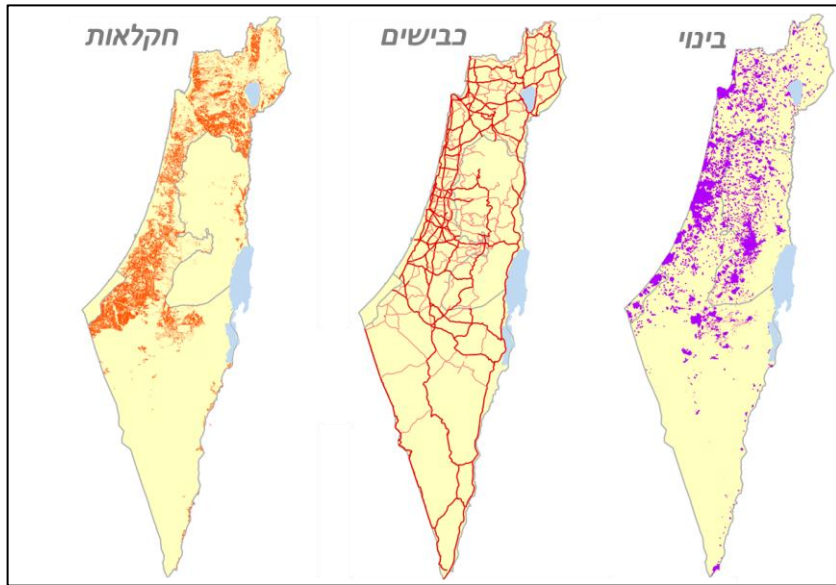
פעילות הליבה של המארג

מפת התכסית



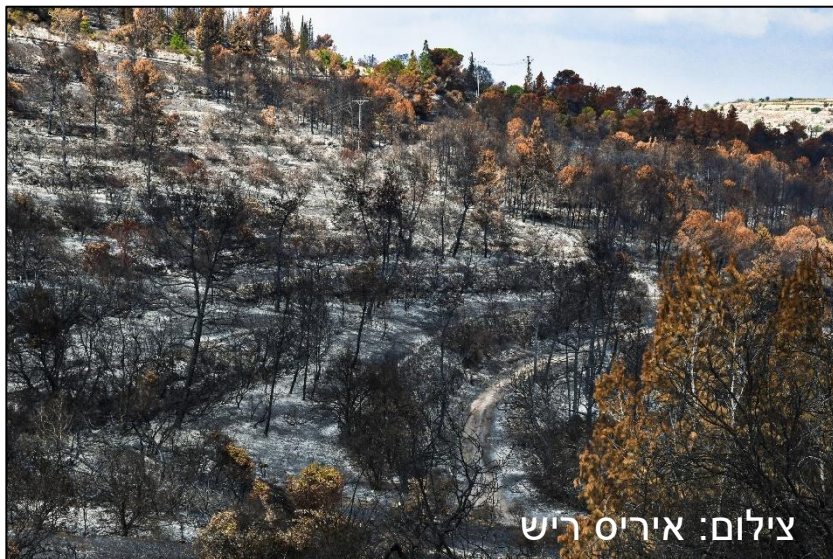
המארג
התכנית הלאומית
להערכת מצב הטבע

שכבות לדוגמה



מוזיאון
הטבע
ששטיין הרדס





צילום: איריס ריש

- שרפות פוגעות ברוב מרכיבי המערכת האקולוגית – קרקע, פטריות, צמחים ובעלי חיים.
- מעודדות חדירה והתבססות מינים פולשים.
- מאפייני שטח טבעי שנשרף עשויים להשתנות למשך שנים רבות, ולעיתים אף באופן בלתי הפיך.



צילום: עמיר בלבן



צילום: עמיר בלבן

תלויה: היקף תדירות עוצמה

- המערכת הים תיכונית מורגלת לשרפות
- שרפות מעודדות נביטה והתחדשות צומח
- שרפות פותחות שטחי סבך
- שרפות עשויות להגדיל את המגוון הנופי והביולוגי

יכולת השתקמות השטח לאחר שרפה תלויה בעיקר בשלושה מאפיינים מרכזיים



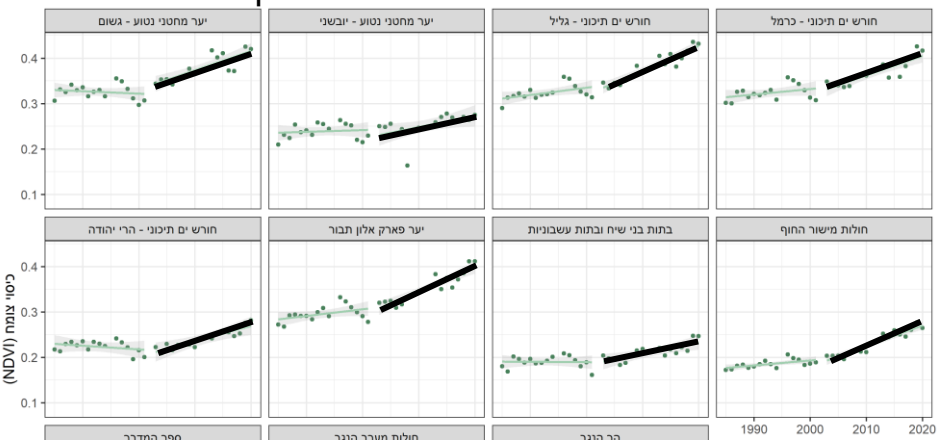
עלייה בכיסוי הצומח בישראל

שינויים בכיסוי הצומח 1985-2020

ב-35 השנים האחרונות כיסוי הצומח בחבל הים תיכוני ובאזור ספר המדבר נמצא במגמת עלייה בכל השטחים הטבעיים



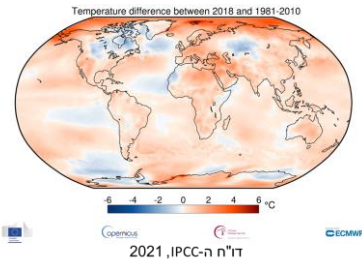
שינויים ברמות ה-NDVI 1985-2020 ביחידות אקולוגיות שונות



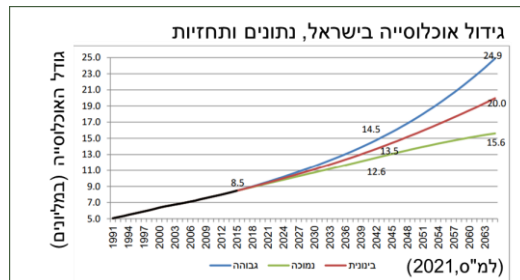
עליה בשרפות בישראל



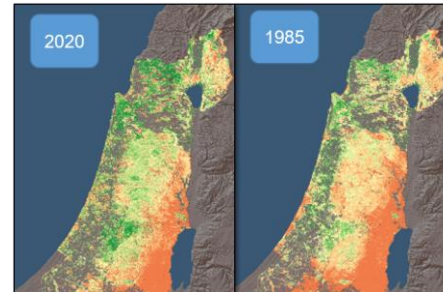
שינוי אקלים



עלייה בגודל האוכלוסייה



עלייה בכיסוי הצומח



עלייה באירועי שרב
והתארכות עונת היובש

עלייה באינטרקציות
אדם-טבע

עלייה בזמינות חומר בערה

התגברות תנאים מעודדי שרפה

היקף
תדירות
עוצמה



צילום: יוסי הראל

עליה בשרפות בישראל

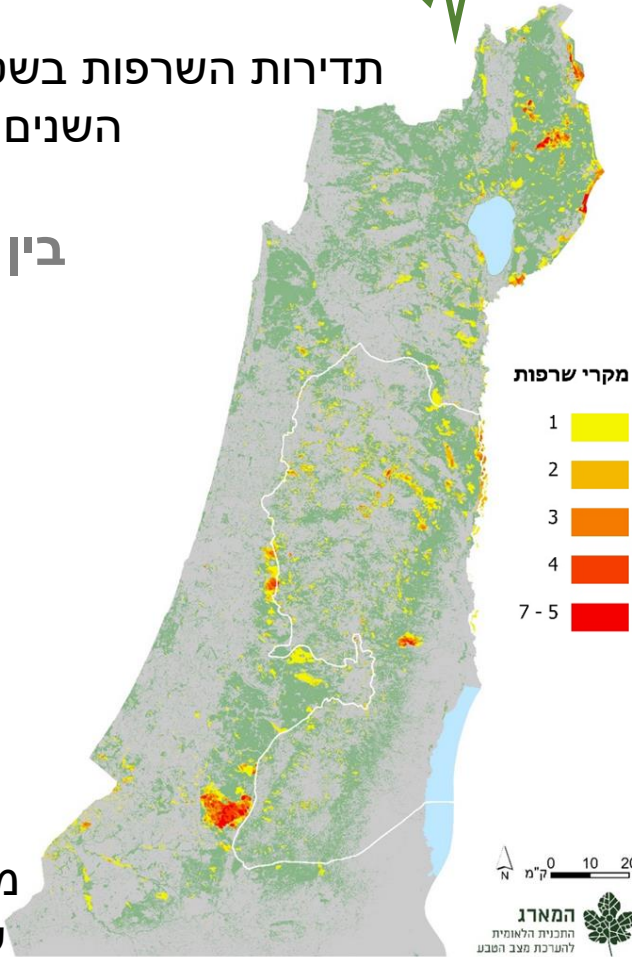
תדירות השרפות בשטחים טבעיים ושטחי יער בין השנים 2015-2021

בין השנים 2015-2021 נשרפו כ-500 קמ"ר (כ-15%) מהשטחים הטבעיים והמיוערים לפחות פעם אחת

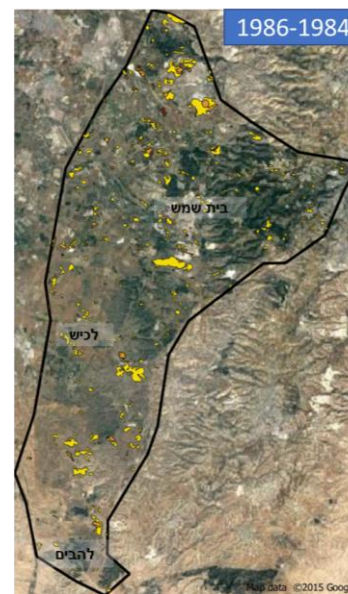
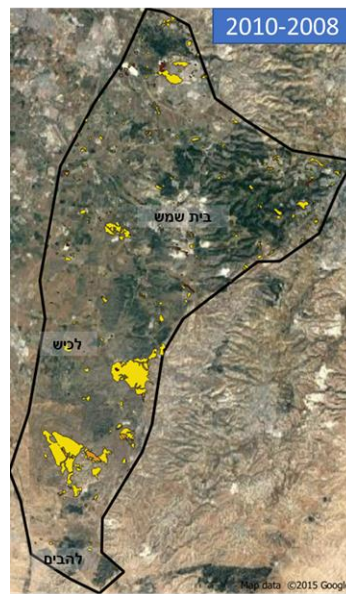
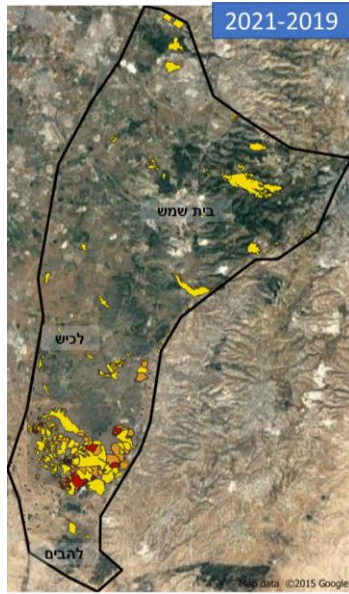


צילום: אנה טרכטנברוט

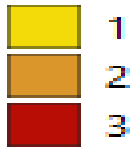
מקור הנתונים:
עדנה גוק, רט"ג, אונ' העברית



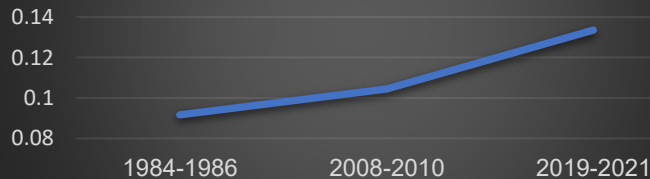
עלייה בשטח השרפות בעשורים האחרונים



תדירות
שריפות



ממוצע שטח לשרפה
(בקמ"ר)

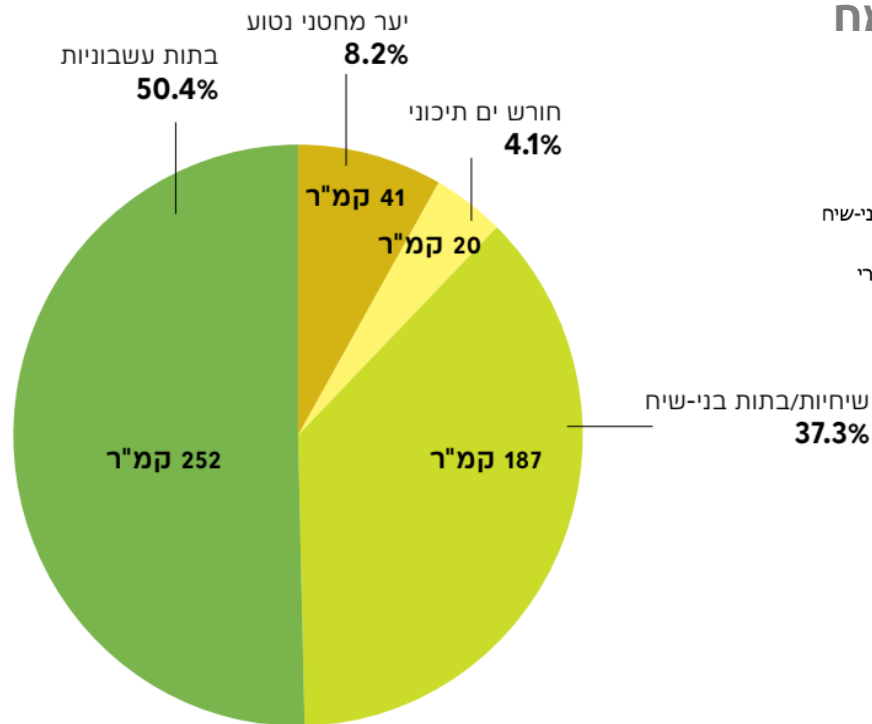


שטח השרפות (בקמ"ר)

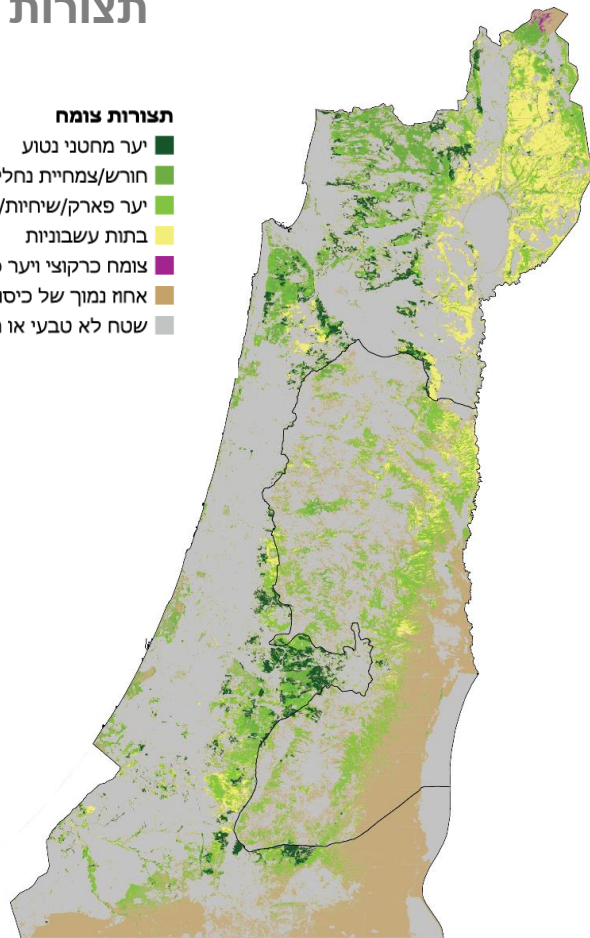


בתות עשבוניות נשרפות במיוחד

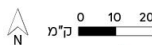
תצורות צומח



- תצורות צומח**
- יער מחטני נטוע
 - חורש/צמחיית נחלים
 - יער פארק/שיחיות/בתות בני-שיח
 - בתות עשבוניות
 - צומח כרקוצי ויער ספר הררי
 - אחוז נמוך של כיסוי צומח
 - שטח לא טבעי או מיוער

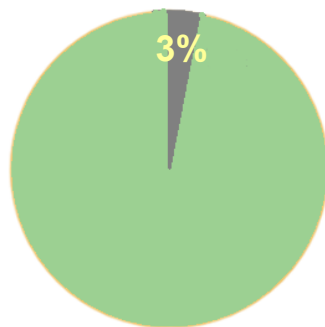


חלוקת השטחים שנשרפו במהלך השנים
2015–2021 לפי תצורות הצומח

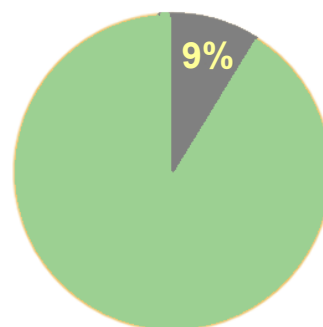


בתות עשבוניות נשרפות במיוחד

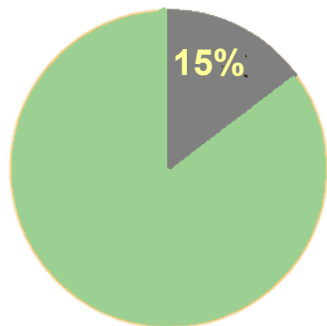
חורשים תיכוניים



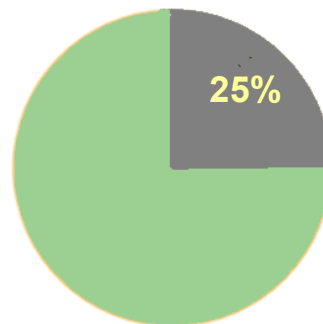
יער מחטני נטוע



שיחיה/בתת בני-שיח



בתה עשבונית



אחוז השטחים שנשרפו מכל תצורת צומח לפחות פעם אחת
במהלך השנים 2015–2021

- שטח ותדירות השרפות בישראל נמצאים במגמת עלייה.
- כ-15% מהשטחים הטבעיים והמיוערים בחבל הים תיכוני בישראל נשרפו לפחות פעם אחת ב-שבע השנים האחרונות.
- כרבע משטחי הבתות העשבוניות בישראל נשרפו בשבע השנים האחרונות.
- רוב השטחים שתדירות השרפות בהם גבוהה נמצאים בתחום שטחי אש וסמוך להם או בשטחים סמוכי-גבול בניהול צה"ל.
- שטחי החורש הים תיכוני נשרפו פחות מתצורות הצומח האחרות – ביחס לשטחן.



א- השפעת שרפות על המערכות האקולוגיות

ב- השפעת אזורי חיץ על המערכות האקולוגיות – בדגש לאזורי חיץ בעומק השטח

ג- השפעות ממשק לאחר שרפה על המערכות האקולוגיות

ד- מיפוי ארצי תדיר של שטחי השרפות, תדירות ועצמת שרפות

ה- ריכוז מידע מהספרות המדעית ומגופים מקצועיים – אקולוגיה של שרפות



184 יחידות ניטור נשרפו ב-25 אתרים שונים וישנן חלקות ביקורת סמוכות.