



הרצאת נציב הכבאות

רב טפסר איל כספי

יום עיון מקצועי בנושא התמודדות עם

שריפות יער בישראל בעידן שינוי

האקלים





סקירת נציב

כבאות והצלה לישראל
רב טפסר אייל נספי



**סקירת
נציב**
כבאות והצלה לישראל

לבד במערכה

נגד האש

אחריות בלעדית בישראל
לכיבוי דליקות וחומ"ס בשגרה
ובחירום למניעה ובטיחות אש במגזר הפרטי,
התעשייתי והביטחוני.
כולל מחקר ופיתוח



מחוז צפון

5 תחנות אזוריות
16 תחנות משנה

מחוז חוף

4 תחנות אזוריות
17 תחנות משנה

מחוז דן

6 תחנות אזוריות
8 תחנות משנה

מחוז דרום

6 תחנות אזוריות
21 תחנות משנה

מחוז מרכז

6 תחנות אזוריות
12 תחנות משנה

מחוז יו"ש

3 תחנות אזוריות
9 תחנות משנה

מחוז ירושלים

3 תחנות אזוריות
10 תחנות משנה

סקירת
נציב
כבאות והצלה לישראל

פריסה ארצית

126 תחנות כיבוי
(80 תחנות כיבוי מתנדבים)

תכנון 2027 – תר"ש עוצמה
147 תחנות כיבוי



היקף הסד"כ לחירום

	מתנדבים בוגרים	קק"ל	כבאים כתומים	לוחמי אש
סה"כ 5,897 כוח מבצעי	 2,220	 60	 1,377	 2,260
	אחר	קק"ל / רט"ג	צה"ל / חה"א	כב"ה
סה"כ 744 כוח מבצעי	 72	 26	 64	 582



**סקירת
נציב**
כבאות והצלה לישראל



**רבי קומות
וגורדי שחקים**



אסון טבע



**איום רקטות
וסילים**



**תוך תת קרקעי
רק"ל ומטרו**



האצת העיור



אימונים וכשירות



**הסברה והדרכת
אוכלוסייה**



מו"פ וטכנולוגיה



שריפות ענק



**עידן האש
(טרור)**

אתגרים מרכזיים

מתארים מורכבים,
מרחב אורבני צפוף,
גבוה, תת קרקעי
וטבול ביער

**פוטנציאל הנזק
גדל משמעותית**



ההתחממות הגלובאלית



ההתחממות הגלובאלית משפיע רבות
על עוצמה וקצב האירועים
מתן מענה מהיר, אפקטיבי ויעיל:

היערכות ומוכנות הכוחות



צמצום זמן איתור המוקדים



צמצום זמן התגובה - מהירות ועוצמה



שילוביות רב ארגונית – "שובר שווין"



קצב התפשטות האש

UL HOME FURNISHING COMPARISON



NATURAL

00:00



SYNTHETIC

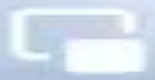
הדלקים המודרניים בהם אנו מרהטים את דירות המגורים כיום השתנו באופן משמעותי –

קצב התפשטות האש וקצב צריכת החמצן שלה עלו באופן דרמטי!

קצב שחרור החום (Heat Release Rate) גם כן עלה באופן משמעותי!

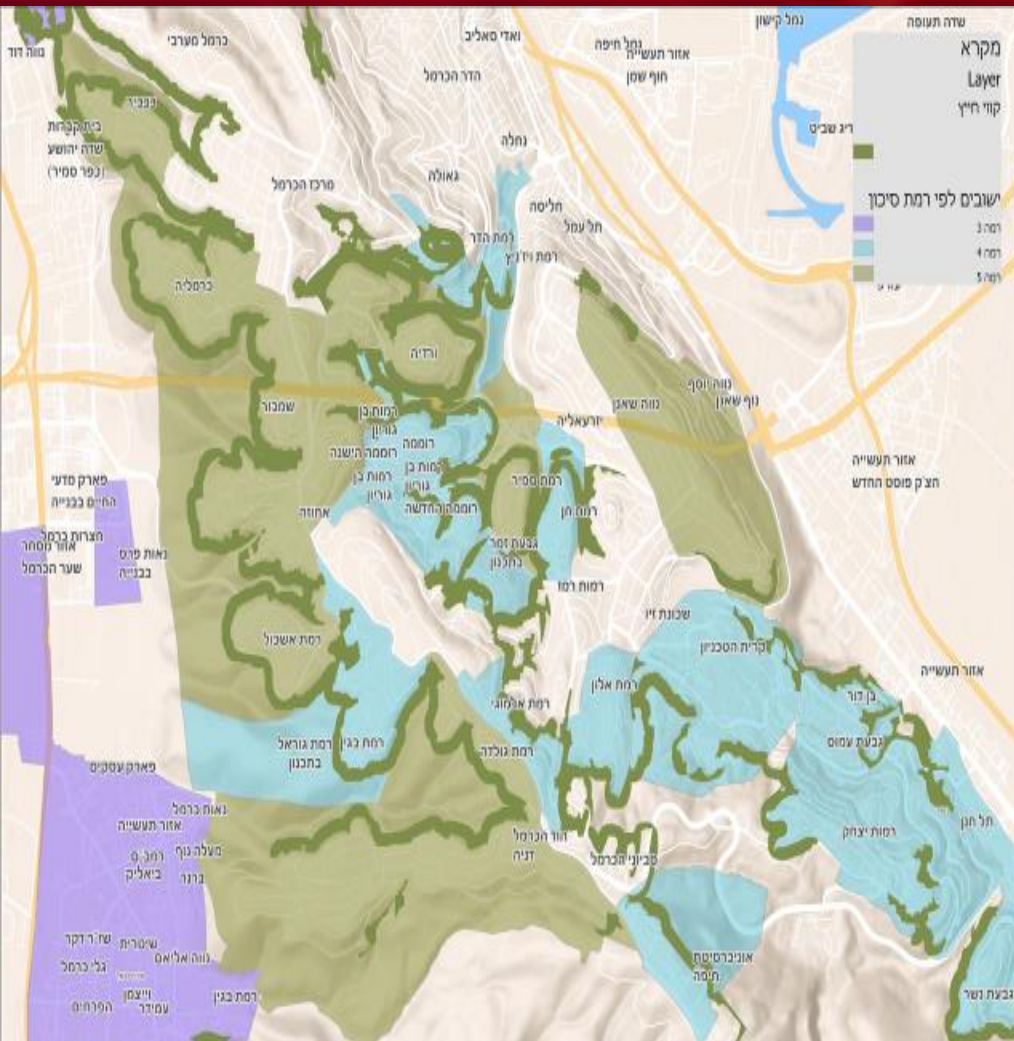
חלון הזמנים לצורך תגובה של כוחות ההצלה הולך ומתקצר.

גורמי הצתה נוספים הצטרפו למעגל הסיכון כגון: סוללות ליתיום של כלים דו גלגליים הנטענים בבתים ללא כל פיקוח.





קווי חייץ



תאי שטח וקווי חייץ - בהדגמה על חיפה

באמצעות מערכת GIS שולבו שני בסיס נתונים רלוונטיים:

- מיפוי ארצי של קווי מגע בין יישובים ליער וחורש
- מסיוע לתכנון הגנה מאש" - משרד החקלאות (2020)
- יישובים לפי רמת סיכון - מקור כב"ה

❖ בפרואר 2022 עברה החלטת הממשלה בנושא. שתקצבה 13 מלשח לשנה למשך 5 שנים.

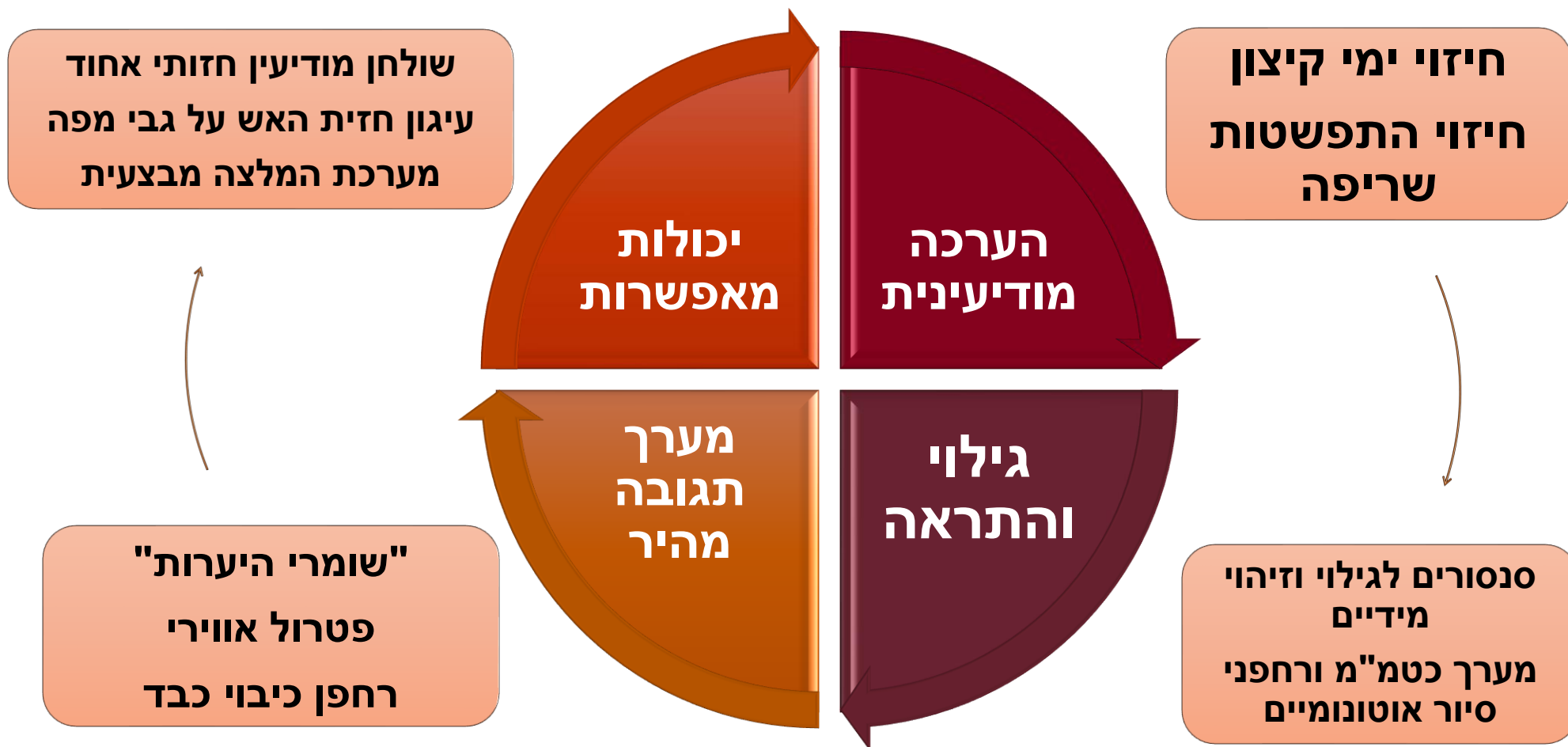
❖ הוקם צוות יישום כנגזרת מההחלטה בראשות מנכ"ל בטפ.

❖ כבאות עדכנה את תעדוף אזורי החייץ.

❖ אזורי החייץ הראשונים יהיו באזור חיפה - מתקיים שיח של הבט"פ מול העירייה לסיכום

הנושא

כיפת האש





שומר היערות



ערך
מניעתי
הסברתי

ערך
חברתי
לאומי

ערך
מבצעי

- פטרול יזום ביערות לתגובה מהירה לאירועי שריפה
- תנועה ברכבים קלים ומהירים בשטח
- שילוב פעילות הסברה ומניעה
- שילוב שירות לאומי/אזרחי ערבי וחרדי
- בהמשך - צורך באיגום משאבים קק"ל ורט"ג כשותפים ל"שומרי היערות"



עיקרי מענה כב"ה לאתגרים

2022

שת"פ חיל האוויר
לכיבוי לילי

כשירות ואמצעים
לטיפול בהצפות

שילוב כלי צמ"ה
באירועים מבצעים

תוספת שעות
לפטרול אווירי
למטוסי הכיבוי

תר"ש



צי הרכב –
חידוש ושילוב
רכבים קלים



"כיפת אש"
מרחב חכם ביערות
והקמת אזורי
פטרול יזומים
עונתיים



הגדלת המערך
המבצעי בהתאם
לתרחיש הייחוס –
שילוב של לוחמי אש
וחיילי חובה



פריסת
תחנות בדגש
לתחנות קלות
ונושמות