



יום עיון בנושא: אזורי חיץ לצמצום נזקי שריפות

תיאוריה, יישום בשטח והזדמנויות, רמת הנדיב, 07/03/2017



יישום בשטח - מודל רמת הנדיב

אלברט קמינר

הקמת אזור החיץ ברמת הנדיב

רקע



יישום בשטח – מודל רמת הנדיב

רמת הנדיב
Ramat Hanadiv رמת هناديف



השותפות
The Partnership الشراكة



הקמת אזור החיץ ברמת הנדיב

רקע



יישום בשטח – מודל רמת הנדיב

רמת הנדיב
Ramat Hanadiv رמת هناديف

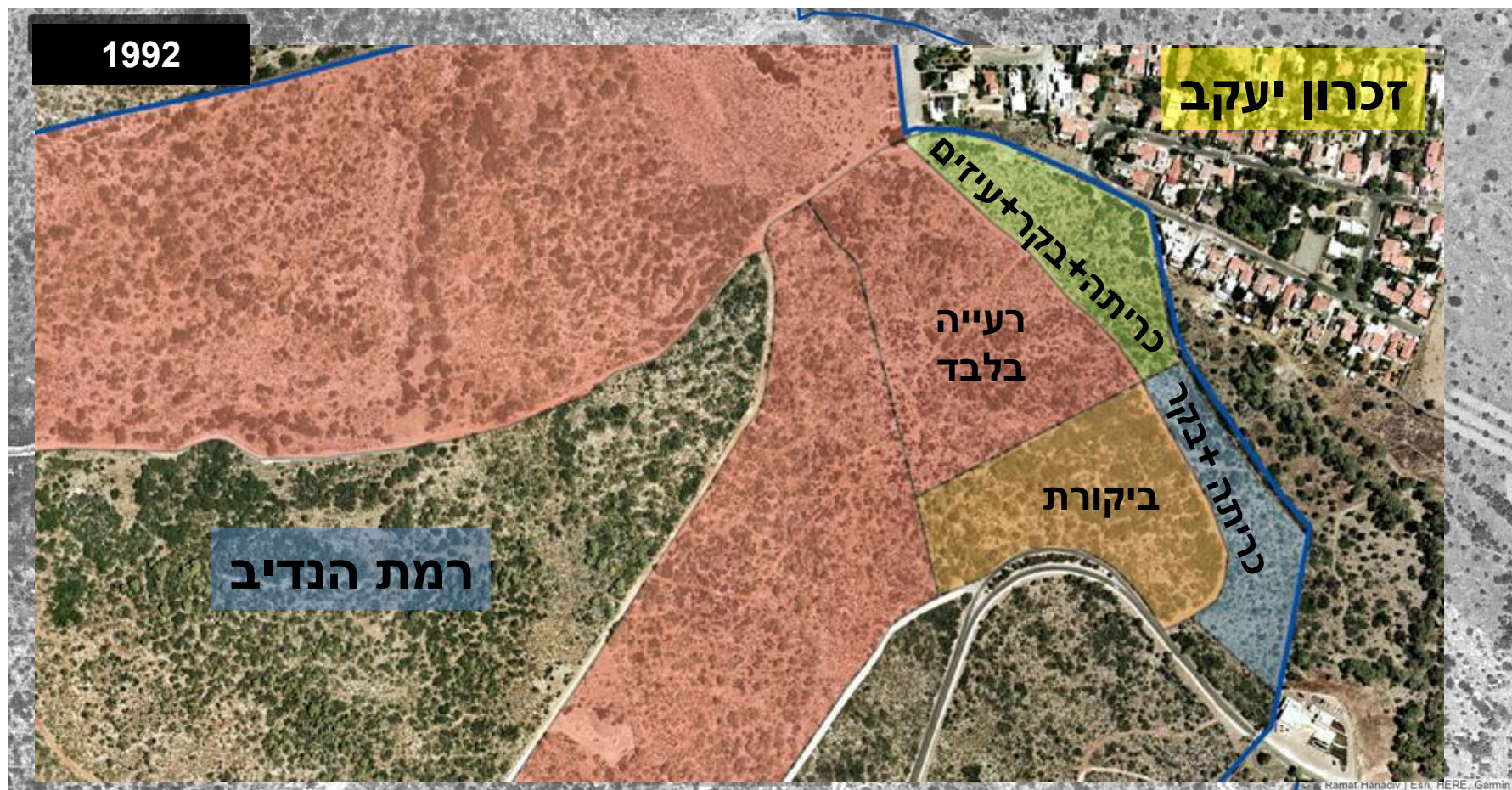


השותפות
The Partnership الشراكة



הקמת אזור החיץ ברמת הנדיב – ניסוי יישומי

רקע



יישום בשטח – מודל רמת הנדיב

רמת הנדיב
Ramat Hanadiv رמת هناديف



השותפות
The Partnership الشراكة



הקמת אזור החיץ ברמת הנדיב

ייעוד: Fuel brake



ניסוי הצומח מוגדר ומנוהל



הקמת אזור החיץ ברמת הנדיב

הגדרת אזורי הסיכון וריכוז המאמץ



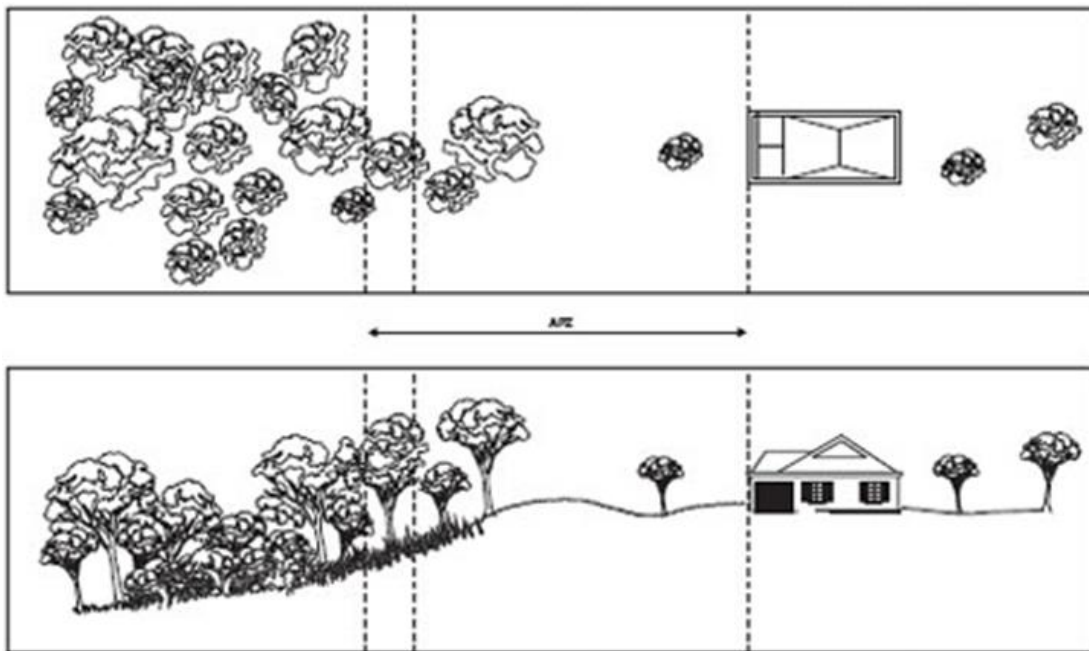
הקמת אזור החיץ ברמת הנדיב

עקרון הפעלה

מטרה:

א. הפחתת עוצמת האש ומהירות התפשטותה משטח פארק לכוון הבתים (או הפוך...)

ב. לאפשר תנועה בטוחה של כוחות כיבוי לאורך הצייד (אזור חיץ ממוקם לאורך דרך שרות).



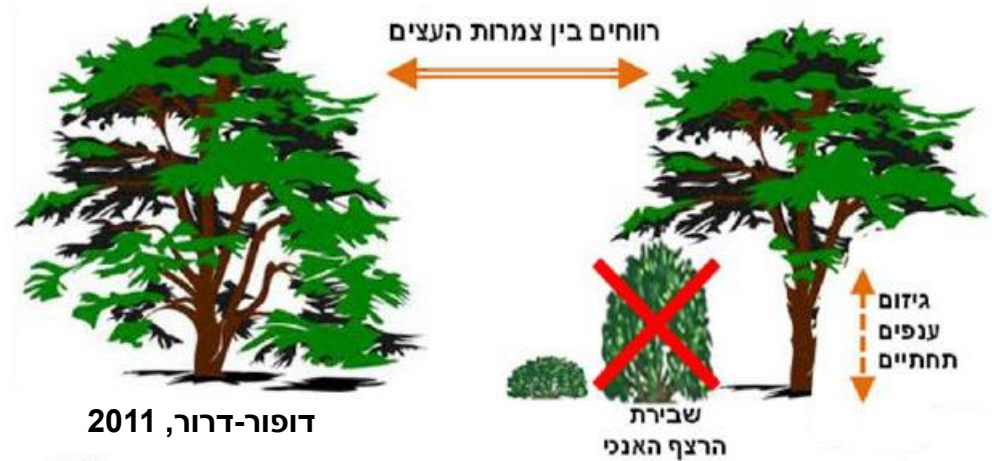
הקמת אזור החיץ ברמת הנדיב

עקרון עבודה



שיטה:

שינוי אופי כיסוי הצומח
הקיים מסגור לפתוח



טיפול בצומח המעוצה

כריתה, גיזום ועיצוב נוף

דופור-דרור, 2011



עקרון מנחה:

המרחקים בין העצים \ שיחים יהיו גדולים מגובהם של כל אחד מהעצים \ שיחים.

טיפול בצומח המעוצה

כריתה, גיזום ועיצוב נוף



יישום בשטח – מודל רמת הנדיב

עצים
חרוב, אשחר, זית, אלון – הרמת הנוף
עד 2/3 מגובה העצים.

מחטניים - בכל הגילאים והגדלים יש
להסיר. פרטים חריגים, יסומנו מראש
ובוצע הרמת נוף.

טיפול בצומח המעוצה

כריתה, גיזום ועיצוב נוף



שיחים
אלת המסטיק, סירה קוצנית,
קידה שעירה וכד' - הסרה
מלאה מהבסיס.
בר-זית בינוני – עיצוב הנוף
השיחי הרב גזעי לגובה, תוך
הסרה של 50% מהגזעים
(השארת 3-4 גזעים
מרכזיים).
דילול הגזעים הנמוכים מנתב משאבים
לצימוח הנוף העליון וחושף את
החוטרים לרעייה בהמשך.





טיפול בצומח המעוצה

כריתה, גיזום ועיצוב נוף





טיפול בצומח המעוצה

כריתה, גיזום ועיצוב נוף



גזם – הוצאת החומר הדליק מהשטח

פינוי של כל הגזם מה שטח



ריסוק מחוץ לאזור החיץ

חידוש אזור החיץ ברמת הנדיב - עיתוי

עבודות הכריתה והדילול יש לבצע בחושי הקיץ (יולי עד אוקטובר), על מנת לצמצם את הפגיעה בקרקע ובצמחים עשבוניים.



חידוש אזור החיץ ברמת הנדיב

עבודה מול קבלנים



- ביצוע סיור מקדים בשטח המיועד לחידוש / הקמה ותאום הציפיות מול הקבלן
- כדאי לבחור קבלן בעל ניסיון בתחום (גיזום, כריתה), שיש לו הציוד הדרוש וכוח האדם המתאים...
- התאמת כלי העבודה (מחפרון או מסור?) לאופי השטח, גודלו וייעודו (יער, חורש, שצ"פ עירוני) וגם לתקציב...
- סימון מוקדם ובולט של עצים לשימור, אתרים רגישים וכד'
- הסכמה מראש על שטח התארגנות, צירי תנועה ושטחי ריסוק (וכמובן, מה עושים עם הגזם?)
- קביעת נהלי בטיחות והתעקשות על ביצוען...
- פיקוח מקצועי מטעם מזמין העבודה (בקרת איכות, קבלת החלטות בשטח ומניעת אי הבנות).

טיפול בעשבונים ומטפסים

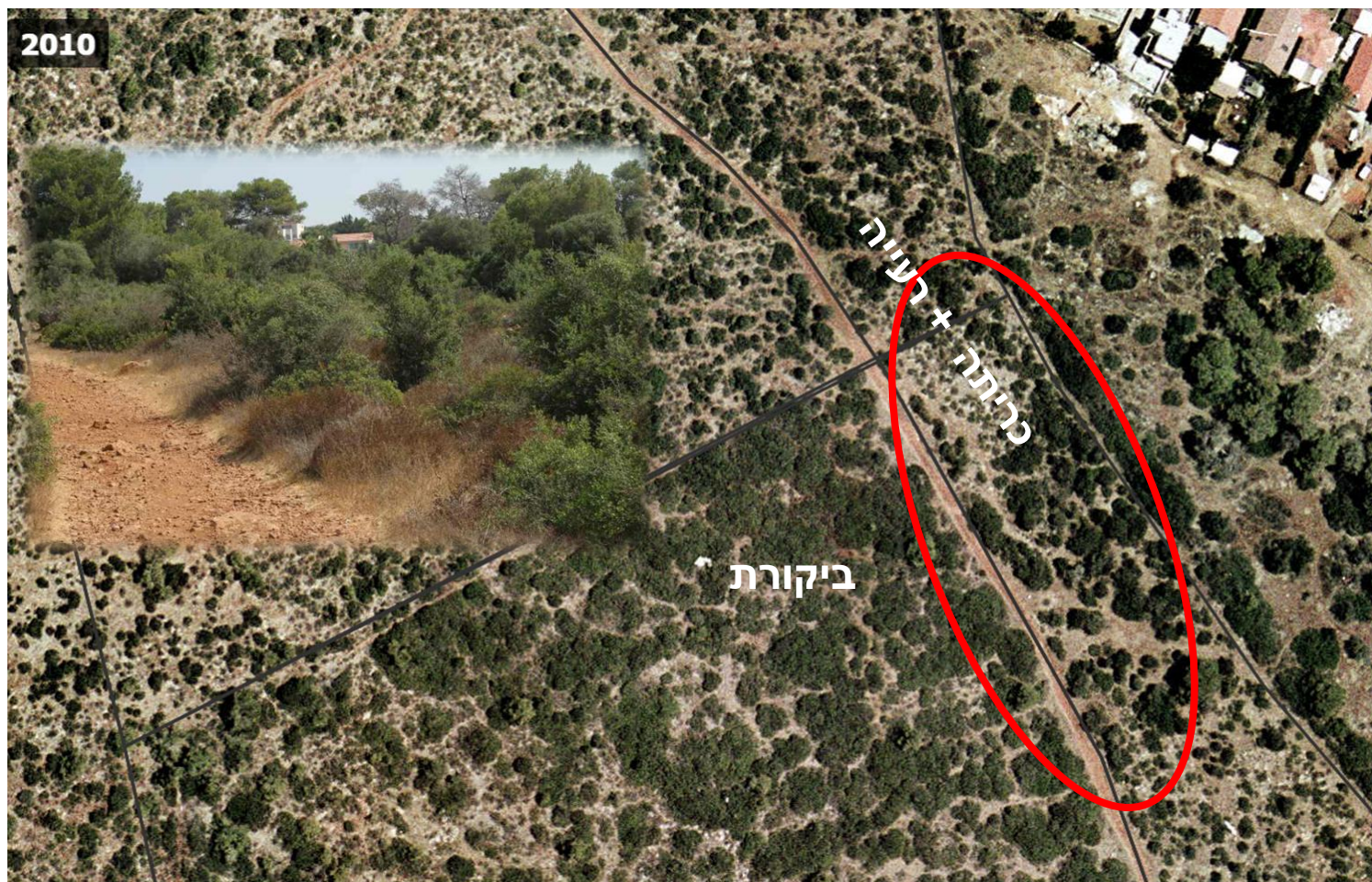
כיסוח מוטורי או רעייה בלחץ גבוה?

עלות VS זמינות



חידוש אזור החיץ ברמת הנדיב – מבט מהאוויר

10 שנים מדילול אחרון – לא מתפקד כאזור חיץ



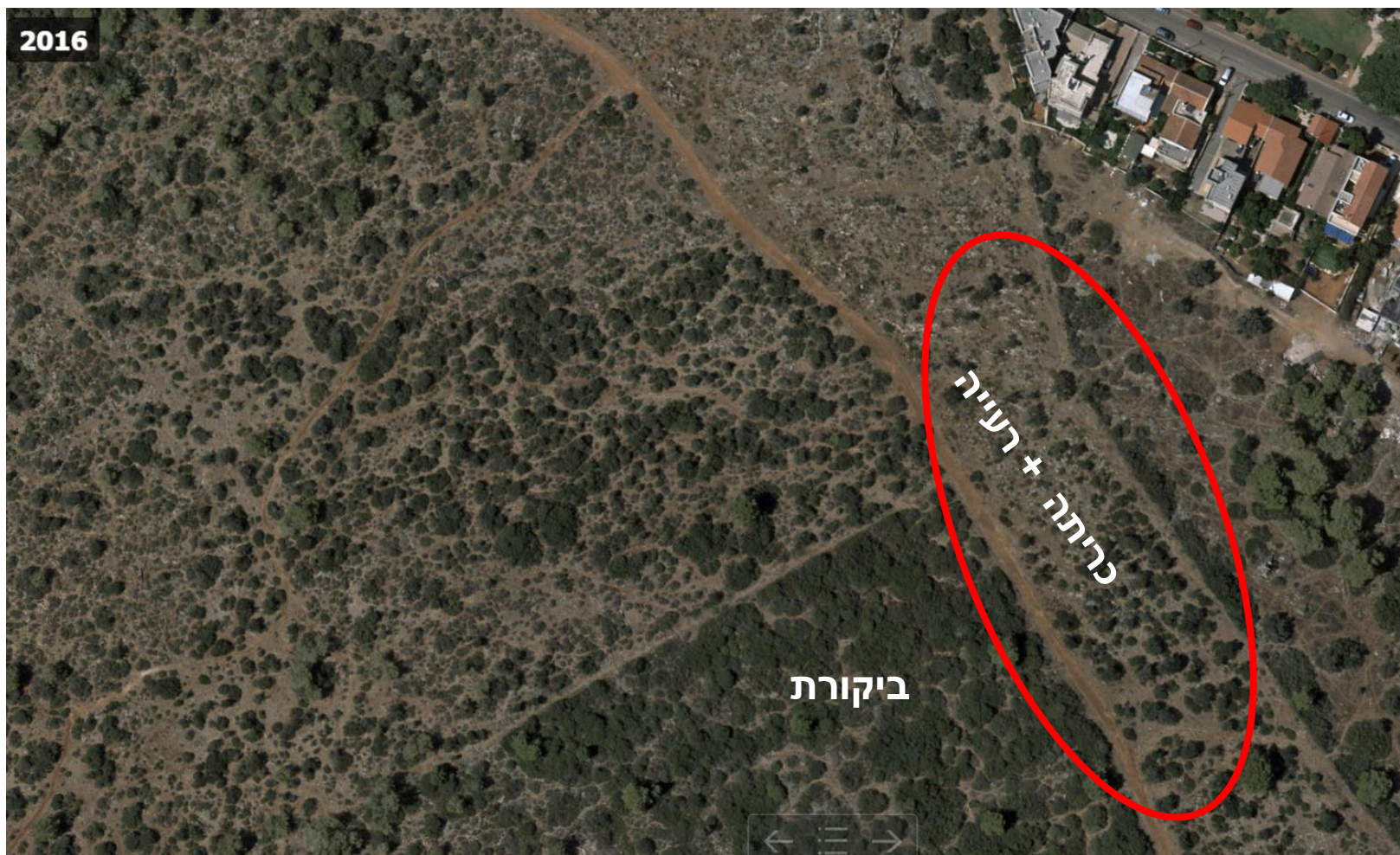
חידוש אזור החיץ ברמת הנדיב – מבט מהאוויר

לאחר דילול וכריתה



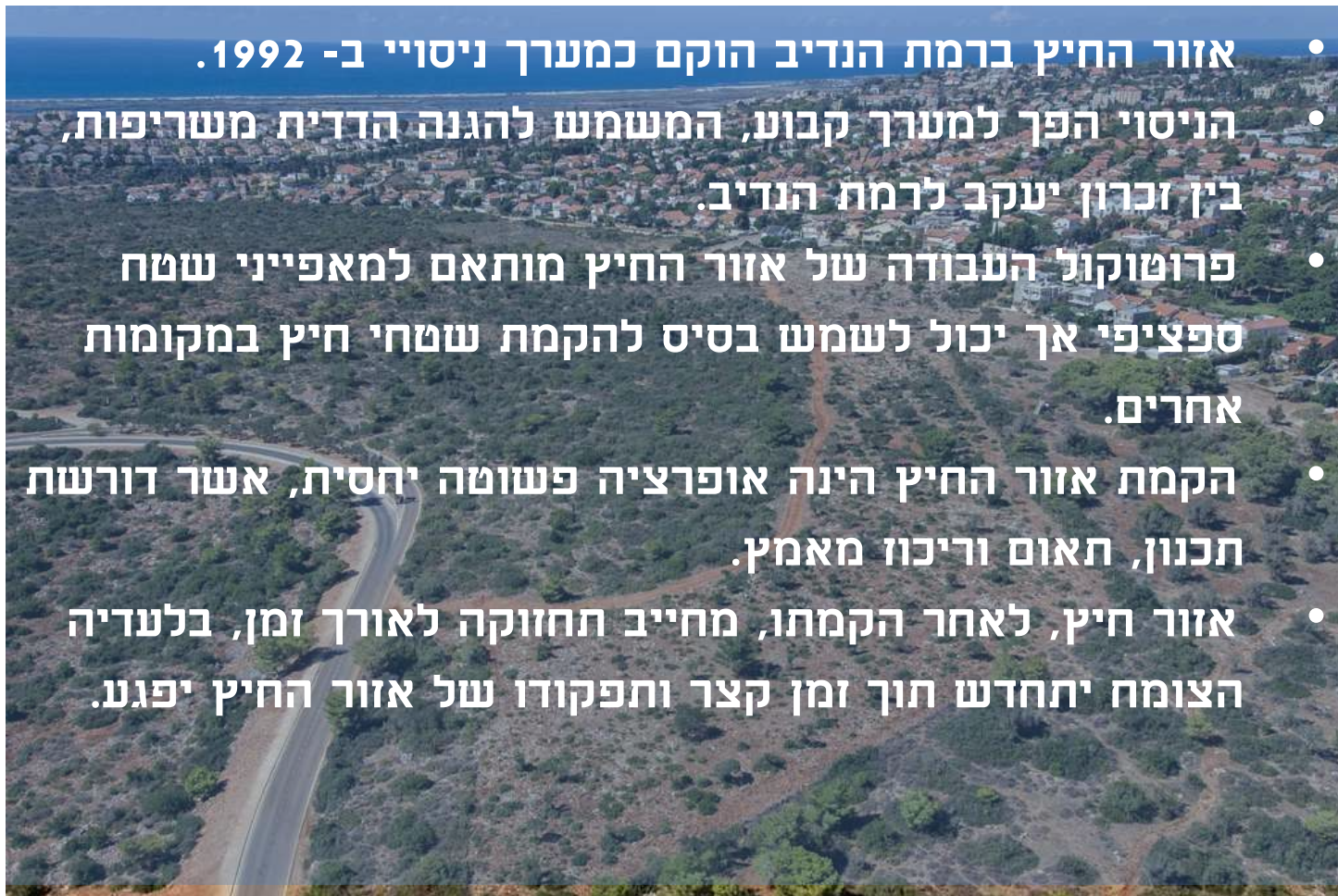
חידוש אזור החיץ ברמת הנדיב – מבט מהאוויר

ארבע שנים אחרי דילול



הקמת אזור החיץ ברמת הנדיב

סיכום



- אזור החיץ ברמת הנדיב הוקם כמערך ניסויי ב- 1992.
- הניסוי הפך למערך קבוע, המשמש להגנה הדדית משריפות, בין זכרון יעקב לרמת הנדיב.
- פרוטוקול העבודה של אזור החיץ מותאם למאפייני שטח ספציפי אך יכול לשמש בסיס להקמת שטחי חיץ במקומות אחרים.
- הקמת אזור החיץ הינה אופרציה פשוטה יחסית, אשר דורשת תכנון, תאום וריכוז מאמץ.
- אזור חיץ, לאחר הקמתו, מחייב תחזוקה לאורך זמן, בלעדיה הצומח יתחדש תוך זמן קצר ותפקודו של אזור החיץ יפגע.



תודה על ההקשה



יישום בשטח – מודל רמת הנדיב

רמת הנדיב
Remat Hanadiv رמת هناديف



השותפות
The Partnership الشراكة



הקמת אזור החיץ ברמת הנדיב

פרוטוקול עבודה

פרוטוקול עבודה לאזור החיץ ברמת הנדיב (2012)

טיפול בשיחים

הסרה ידנית (במסור או חרמש) של כל השיחים, למעט בר-זית בינוני, בגובה הקרוב ככל הניתן לפני הקרקע. ההסרה תבצע על פי הוראות מפורטות בשטח.

יש להוריד עד 50% מהגזעים של שיחי בר זית גדולים על מנת לחשוף את החוטרים המתפתחים בחלק העליון של השיח. רצוי להשאיר 3-4 גזעים כקבוצה ולא שיחים בעלי גזע אחד בגלל ההגנה והאינטראקציה ההדדית.

טיפול בעצים

חרוב, אשחר רחב עלים, זית, אלון - גיזום ענפים תחתיים עד 2/3 מגובה העצים. אורן ירושלים בכל הגילאים והגדלים יש להסיר. פרטים חריגים, יסומנו מראש ויתבצע הרמת נוף.

טיפול בגזם

פינוי של כל הגזם משטח אזור החיץ. את הגזם יש לרכז במקומות שנקבעו מראש ולרסק.

עיתוי

ביצוע עבודות הכריתה והעיצוב יש לבצע בין החודשים יולי –אוקטובר, על מנת לצמצם את הפגיעה בקרקע ובצמחים עשבוניים.

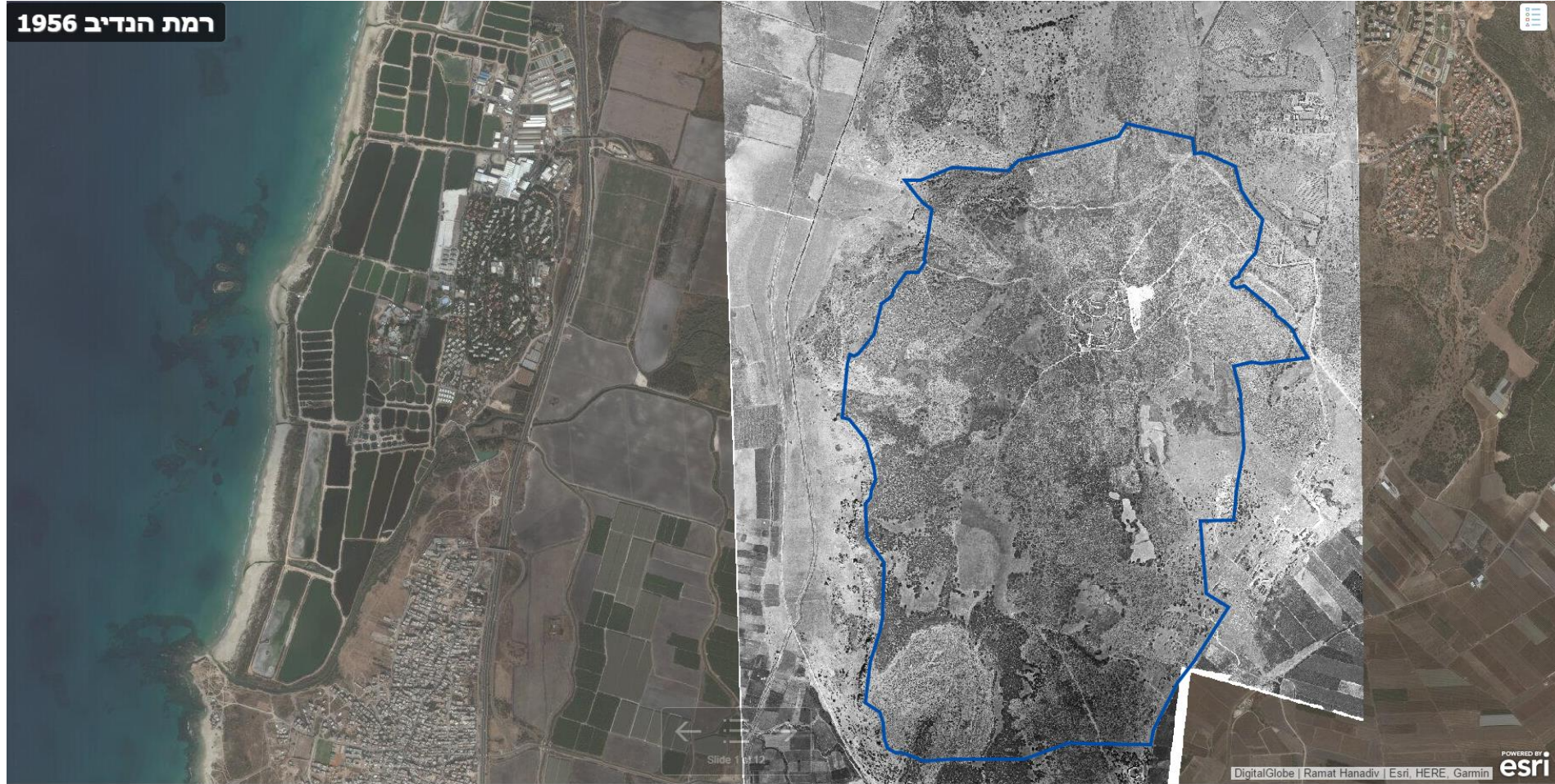
בטיחות

חשוב שבמהלך העבודות יהיו מים זמינים בשטח או אמצעי כיבוי אחרים. יש לוודא לא להשאיר מיכלי סולר בשטח.

דגשים

קבלת החלטות לגבי איזה שיח יורד בשטח ואיזה לא –ע"י הצוות המקצועי של רמת הנדיב (ולא ע"י הקבלן בעת ביצוע העבודה) יסומנו מראש.

רמת הנדיב 1956

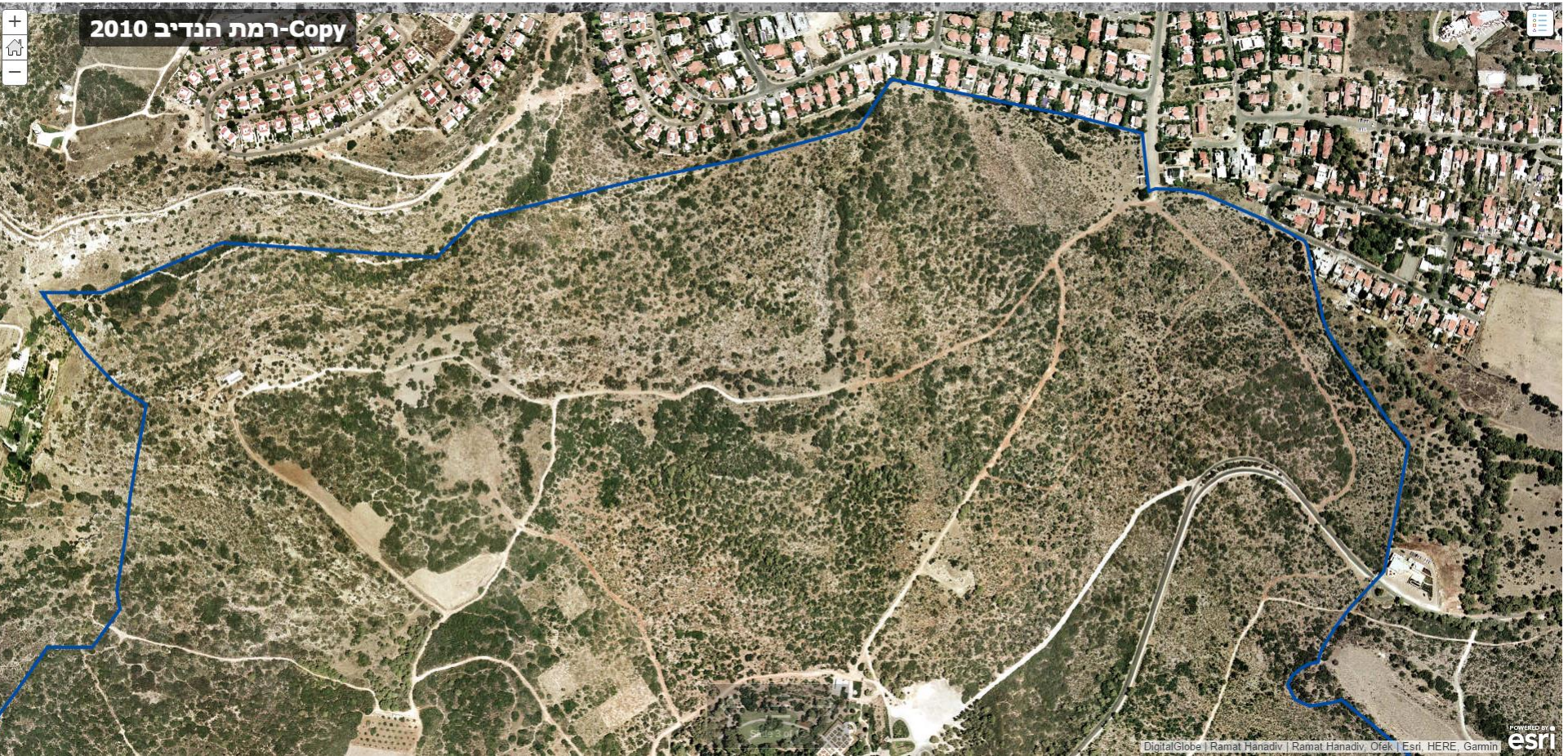


Slide 1 of 12

אזור החץ



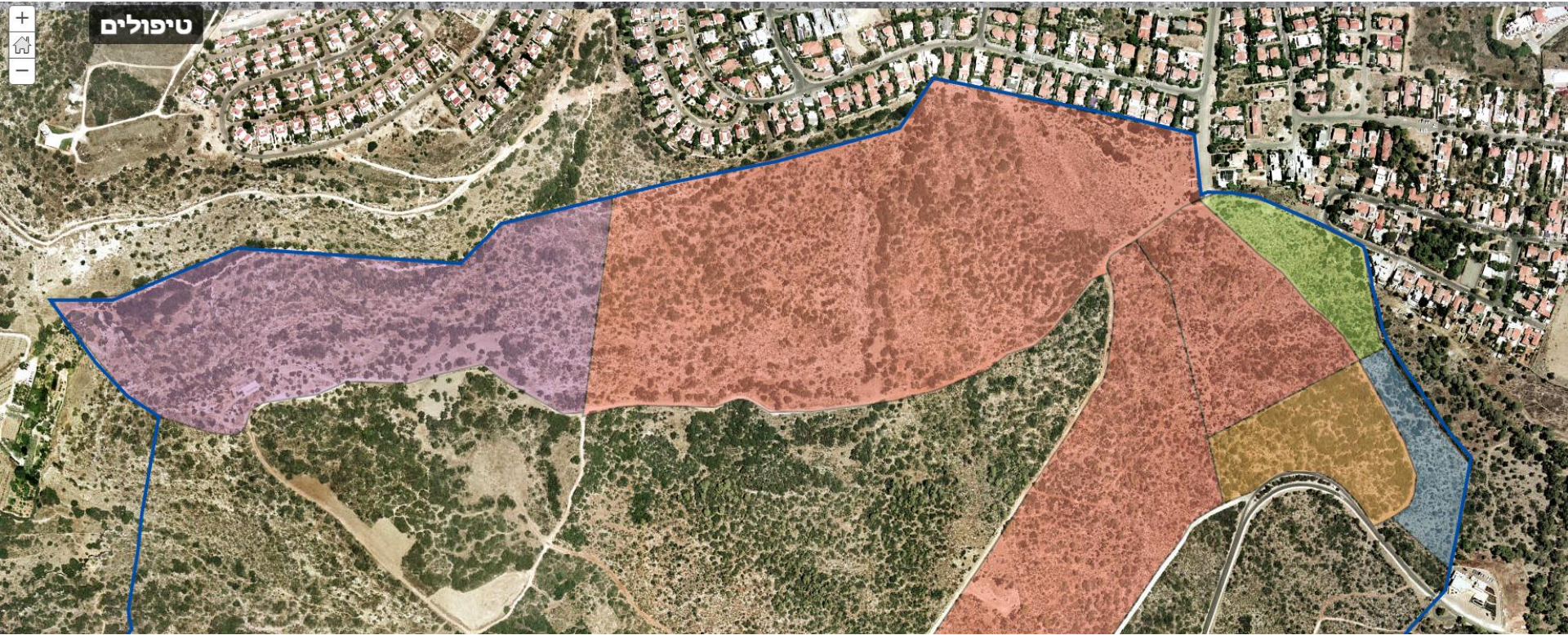
2010 רמת הנדיב Copy





רמת הנדיב 2010





טיפולים

