

# יום עיון אזורי חייץ לצמצום נזקי שרפות 2017

מבט יערני

חנוך צורף

# שכונת הר נוף



# שכונת הר נוף





# מחנה נער נס הרים



# מחנה נער נס הרים



# מחנה נער נס הרים



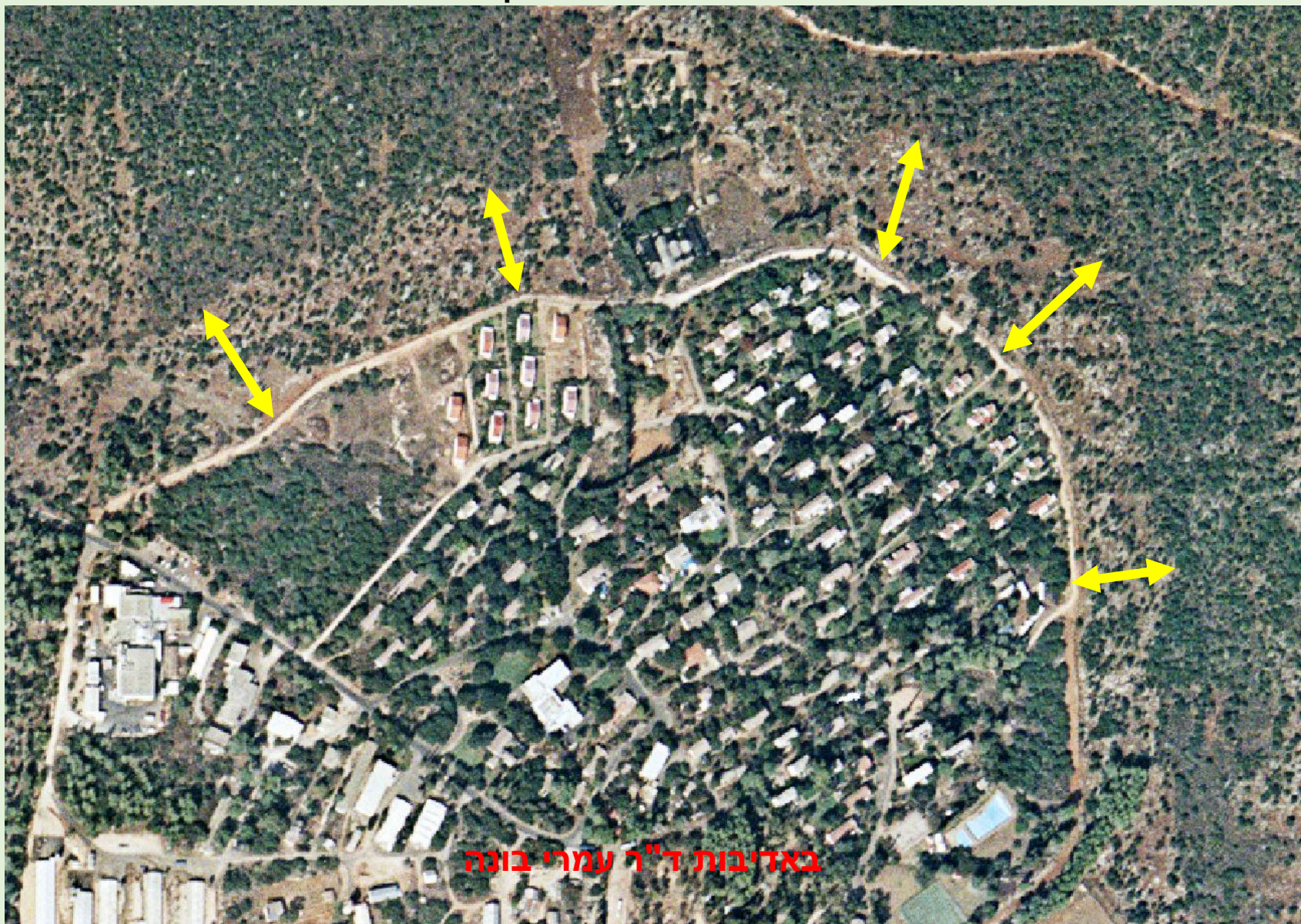
# מחנה נער נס הרים





# קו חיץ בחורש האלונים סביב קיבוץ יחיעם

בניית קו החיץ כללה דילול וגיזום של עצי האלון מצוי וחיתוך של שיחי הקידה שעורה והכנסת רעיית בקר



באדיבות ד"ר עמרי בונה



# שרפת נחל עין כרם 2014

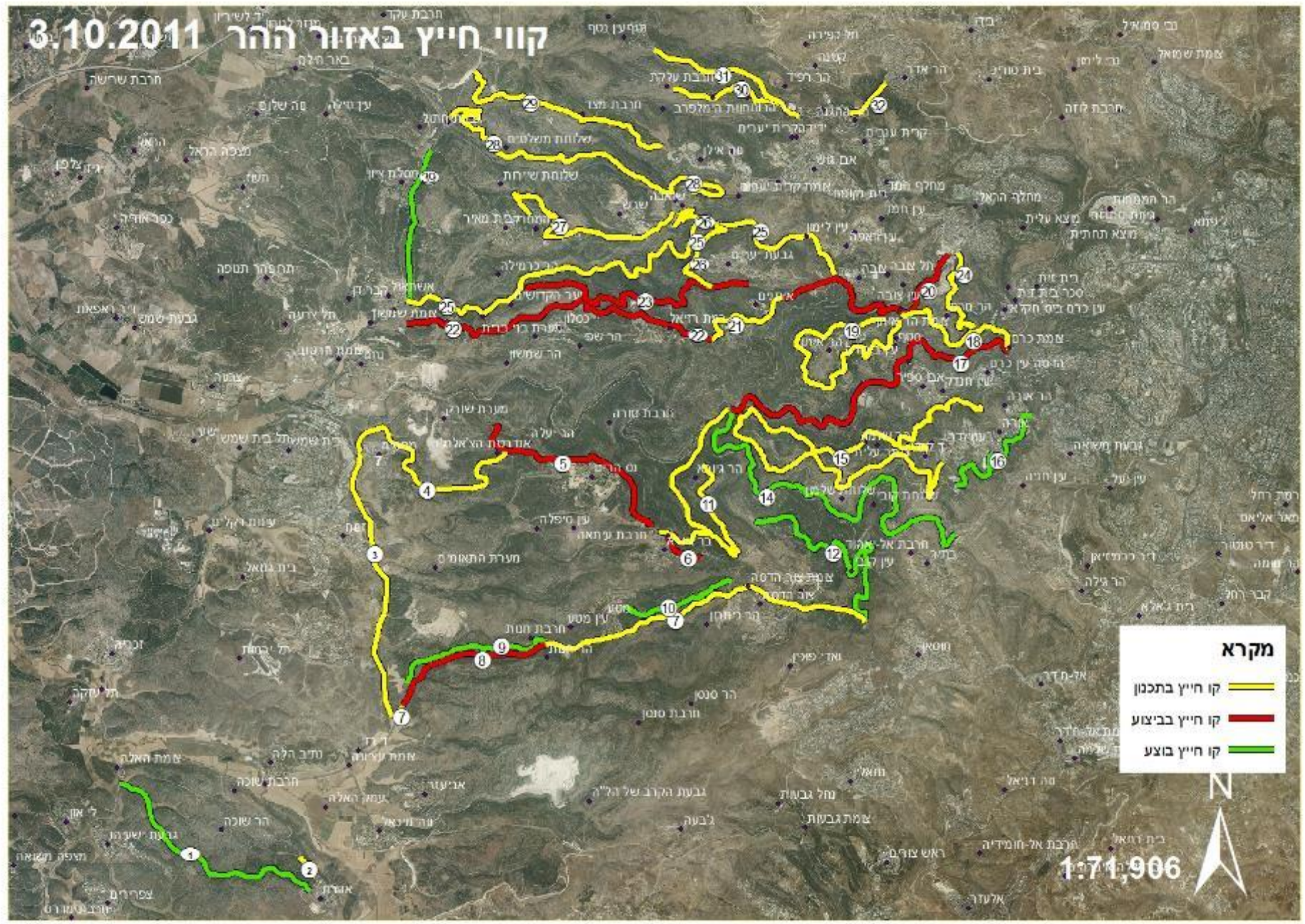








# קווי חייץ באזור ההר 3.10.2011



**מקרא**

- קו חייץ בתכנון (Yellow line)
- קו חייץ בביצוע (Red line)
- קו חייץ בוצע (Green line)

1:71,906



י"ד בטבת תשע"ב

המשרד להגנת הסביבה
לשכת השר
22-01-2012
כחוקה
322-137-16

09 בינואר 2012

שאלתה ישירה

המשרד להגנת הסביבה
לשכת המנכ"ל
22-01-2012
נתקבל
מספר

הריסתם של שטחים פתוחים בפארק "בריטניה"

חבר הכנסת אבישי ברורמן שאל את שררה להגנת הסביבה

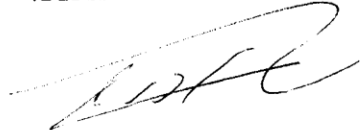
בעקבות מסקנות שהוסקו מהשריפה היערות הכרמל אשתקד נתקבלה החלטה לבצע להקים קווי חזין ולבצע דילול בפארק "בריטניה". ללשכתי הגיעו פניות לפיהן קק"ל, שמבצעת את המשימה, לא מבצעת דילול כי אם רומסת בעזרת ציוד כבד שטחים פתוחים נרחבים שבהם גדלים לא רק אורנים וברושים אלא גם קטלבים, אלות, רקפות, עיריות ועוד מיני צמחים אשר הופכים את הפארק לפנינת טבע. לפי הפניות אשר קיבלתי, לא נערך מיפוי מקדים של תאי השטח, לא נערך סקר צומח ורשות העתיקות לא יודעה בנעשה.

העבודה נעשית בצורה דומה בכל השטח ללא קשר לשוני האקולוגי בין האיזורים השונים בפארק.

רצוני לשאול:

1. מדוע לא נבחנה העבודה בצורה מדוקדקת על ידי סוקרים מקצועיים ויודעי דבר לפני תחילתה?

2. מדוע לא שותפו שאר הגורמים המקצועיים הרלוונטיים וציבור התושבים?



שאלתה ישירה  
1592  
נרשמה ב: 25.1.2012  
תשובה עד: 15.2.2012



28/12/2011

לכבוד  
מר אילן בארי  
קק"ל

הנדון : סיכום פגישת תושבים 25.12 והמשך שת"פ עם היישוב שריגים

ביום ראשון האחרון התקיימה בשריגים פגישת תושבים בעניין פעולות החיץ. אני מבקשת לציין שהפגישה התקיימה אחרי שוועד שריגים החליט שיש לאפשר ולקדם בברכה את פעילות קק"ל בקווי החיץ.

בפגישה סוכמו כמה נקודות שהעלו התושבים כאשר גלעד הבטיח כמובן לטפל באותן נקודות, במקביל יתקיים סיור נוסף בעניין בשבוע הקרוב עם נציגות של חברי הוועד. מטרתנו היא לאפשר לקק"ל להיכנס לעבוד בתחום הקו הכחול של היישוב.

בימים האחרונים קיבלתי לידיי מכתבים שנשלחו מטעם אנשי שריגים בעניין, מיותר לציין שמכתבים אלו אינם מלמדים על הכלל. עבודתם וסבלנותם של גלעד ויוסי מאוד מעורכת על ידנו. היישוב שריגים מעוניין ששיתוף הפעולה עם קק"ל יתחיל בעניין קווי החיץ וימשיך ליער הקהילתי לנאמני היער ועוד ועוד

בתקווה להמשך שיתוף פעולה פורה.

בברכה, טלי פלד  
יו"ר ועד שריגים

העתקים :  
חברי ועד היישוב שריגים























