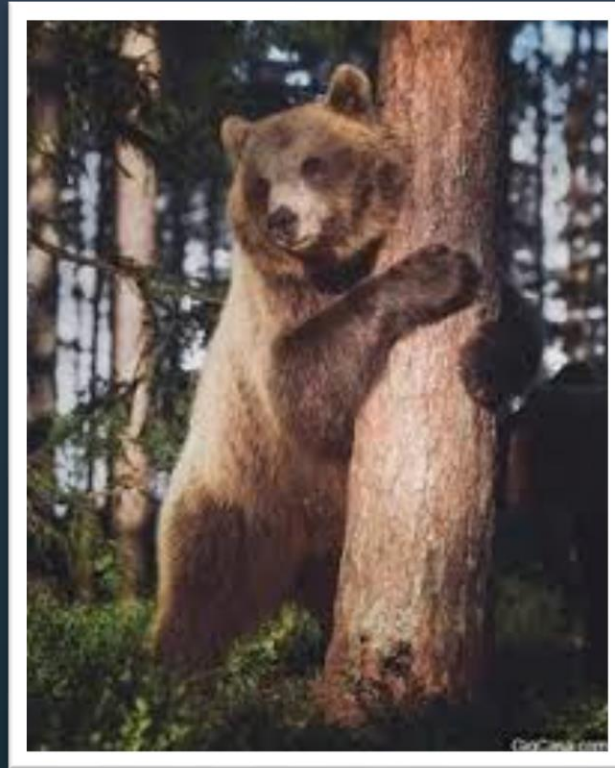


תכנון משמר עצים



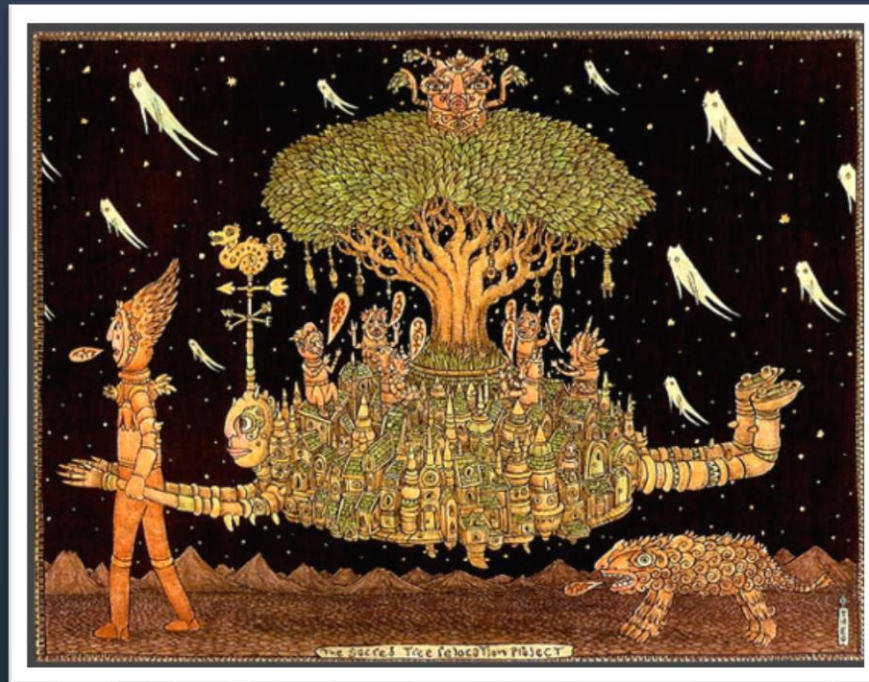
אגף יער ואילנות
משרד החקלאות ופיתוח הכפר



בואו נדבר במספרים :

| סה"כ עצים 2016 | כמות עצים לכריתה 2016 | כמות עצים להעתקה 2016 | כמות רישיונות 2016 | סה"כ עצים 2015 | כמות עצים לכריתה 2015 | כמות עצים להעתקה 2015 | כמות רישיונות 2015 | אזור | מרחב |
|----------------------|--------------------------------|--------------------------------|--------------------------|----------------------|--------------------------------|--------------------------------|--------------------------|--------------------------|------|
| 9,054 | 7,504 | 1,550 | 499 | 10,305 | 9,202 | 1,103 | 459 | גליל מערבי והכרמל | צפון |
| 27,450 | 24,881 | 2,569 | 371 | 4,545 | 4,064 | 481 | 398 | גליל עליון ורמת הגולן | צפון |
| 19,436 | 16,459 | 2,977 | 472 | 18,141 | 17,712 | 429 | 357 | גליל תחתון - גלבוץ* | צפון |
| 3,727 | 3,549 | 178 | 142 | 5,081 | 5,078 | 3 | 72 | ההר - גבעת ישעיהו | מרכז |
| 22,370 | 20,088 | 2,282 | 1,953 | 17,972 | 15,758 | 2,214 | 1,651 | מנשה - שרון | מרכז |
| 22,381 | 18,883 | 3,498 | 1,327 | 7,275 | 6,625 | 650 | 1,001 | שפלה - חוף | מרכז |
| 2,146 | 1,238 | 908 | 77 | 6,931 | 6,865 | 66 | 130 | הר הנגב והערבה | דרום |
| 11,522 | 9,007 | 2,515 | 217 | 6,206 | 5,914 | 292 | 109 | נגב צפוני | דרום |
| 7,674 | 4,962 | 2,712 | 92 | 1,262 | 738 | 524 | 73 | נגב מערבי* | דרום |
| 125,760 | 106,571 | 19,189 | 5,150 | 77,718 | 71,956 | 5,762 | 4,250 | | סה"כ |

מדיניות צמצום העתקות



נתונים (מתוך דוחות סיכום שנה קק"ל בלבד) :

| 2016 | (10-12)2015 | 2014 | 2013 | |
|---------------|--------------|---------------|---------------|------------|
| 19,189 | 5,762 | 27,258 | 22,309 | כמות העצים |

אז למה זה קורה ? למה כל כך הרבה העתקות ?

בראש ובראשונה – כי ישראל היא מדינה מתפתחת – העצמת
הבנייה למגורים בד בבד עם העצמת בניית התשתיות
הלאומיות

שנית – משום שזו ברירת המחדל הראשונה האינטואיטיבית .
לעומת עשרות אלפי כריתות – המתכננים והיועצים שבויים
בתפישה שעדיפה העתקה על כריתה ובכך מצילים את העצים
והסביבה.



מה זה אומר ?

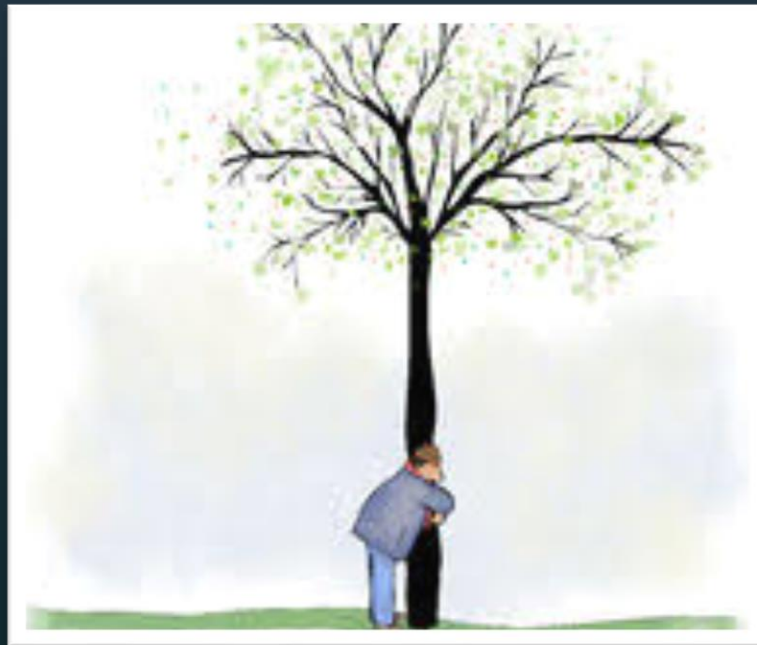
| 2016 | (10-12)2015 | 2014 | 2013 | |
|-------------------|-------------------|--------------------|-------------------|------------------------------|
| 19,189 | 5,762 | 27,258 | 22,309 | כמות העצים |
| 7,490 | 3,339 | 14,858 | 19,833 | זיתים |
| 11,699 | 2,423 | 12,400 | 2,476 | מינים אחרים |
| 11,235,500 | 5,008,500 | 22,287,000 | 29,749,500 | עלות העתקת זיתים * 1500 ₪ |
| 87,742,500 | 18,172,500 | 93,000,000 | 18,570,000 | עלות מינים אחרים * 7500 ₪ |
| 98,978,000 | 23,181,000 | 115,278,000 | 48,319,500 | סהכ |

וכל זה לא כולל את ההעתקות ההרואיות בעלויות של מאות אלפים ליחידה



ומה לגבי התוצר הסופי ?

40% מכלל העתקות נכשלות – העץ מת (להוציא זיתים)
60% מהעתקות שמוגדרות כהצלחה – העץ נשאר "תקוע" שנים רבות
וכפונקציה לאחוז מגוש השורשים המועתק – כלומר ככל ששטח גוש
השורשים גדול יותר – התאוששות העץ קצרה יותר (בין 7 שנים ל 13
שנים) וכפונקציה לבקרה, טיפוח , טיפול שוטף מקצועי אחרי העתקה.



מחקר: עצים מונעים 850 מקרי מוות בשנה בארה"ב וחוסכים 6.8 מיליארד דולרים

הבריאות צומחת על העצים

צפיר רינת

אחד המאבקים השכיחים ביותר של תושבים בערים שונות בעולם הוא הצלת עצים המועד מרים לכריתה כדי לפנות מקום לבתים וכבישים. מחקר המתפרסם סם השבוע מוכיח שהצלת עצים אלו מוסיפה לא רק זיפי לחייהם של אותם תושבים אלא גם עוזרת להגן על בריאותם.

על פי ממצאי המחקר - שערך שירות הייעוץ הפרדלי של ארצות הברית בשיתוף חר קרים ממכון דיוי - עצים מונעים מדי שנה 850 מקרי מוות שהיו עלולים להיגרם מויהום אוויר ומונעים 670 אלף מקרי אשפוז כתוצאה מהשיפה לזיהום.



סנטרל פארק בניו יורק. העצים חוסכים גם 670 אלף מקרי אשפוז, 430 אלף התקפי אסתמה ואובדן 200 אלף ימי לימודים צילום: רויטרס

עוד לפי המחקר, שפורסם בכ" תב העת ENVIRONMENTAL POLLUTION, החוקרים ביצעו הערכה של התרומה שיש לעץ צים כמדינה במניעת זיהום אוויר וכן העריכו את ההשלכות הבי ריאותיות והמכלכליות שיש לכך.

על פי חישובי החוקרים, בשנה אחת מפחיתים העצים בארצות הברית זיהום אוויר בשיעור של 17.4 מיליוני טונות. יש לציון כי אין זה שיעור מדויק כי אם אומי דן המבוסס על הנחות לגבי מספר

העצים והיכולת של כל אחד מהם לספוח זיהום.

המשמעות המכלכלית של הפי חתת זיהום זו, כתוצאה מחיסכון בהוצאות רפואיות, נאמדת כ-6.8 מיליארד דולרים בשנה. בנוסף למניעת מאות מקרי המוות ומאות אלפי האשפוזים, העצים מונעים

מדי שנה גם 430 אלף מקרים של התקפי אסתמה ואובדן 200 אלף ימי לימודים - הישג שתלמידים רבים אולי לא יחלהבו ממנו.

לעצים יש שני מנגנונים עיקריים של הפחתת זיהום אוויר: על פני השטח של חלקי העץ השורי נים (גזע, עלווה וענפים) נקלטים

חלקיקי זיהום ועידים הנמצאים באוויר, הנחשבים כיום כגורם עיקרי בתחלואה ומוות מויהום אוויר. בנוסף יש לעלים יכולת לספוח גזים שונים, המוללים בין השאר תחמוצות חנקן, היוצרים באמצעות ריאקציה באוויר ריכוזי זים של אוזון בגובה נמוך, אוזון זה

נחשב לגורם סיכון בריאותי, השני בחשיבותו אחרי החלקיקים. הפחתת הזיהום מתרחשת ברובה המכריע באזורים כפריים שבהם יש כמות מספר גדול יותר של עצים. אבל התועלת העיי קרית של מניעת הזיהום מבחינה בריאותית וכלכלית מורגשת

באזורים עירוניים שבהם מספר התושבים גדול הרבה יותר יש לציון שהמחקר לא ביצע העריכה של כמות הזיהום שהופחתה באזורים כפריים אך היתה יכולה להניע עם האוויר גם לאזורים עירוניים. כמו כן הוא לא לקח בחשבון את התועלת של מניעת נזקי זיהום אוויר לגידולים חקי לאיים, כך שהתועלת שמביאים העצים היא גדולה עוד יותר מהי נתונים המתפרסמים במחקר.

הגזע וענפי העץ קולטים חלקיקי זיהום, ולעלווה יש יכולת לספוח גזים

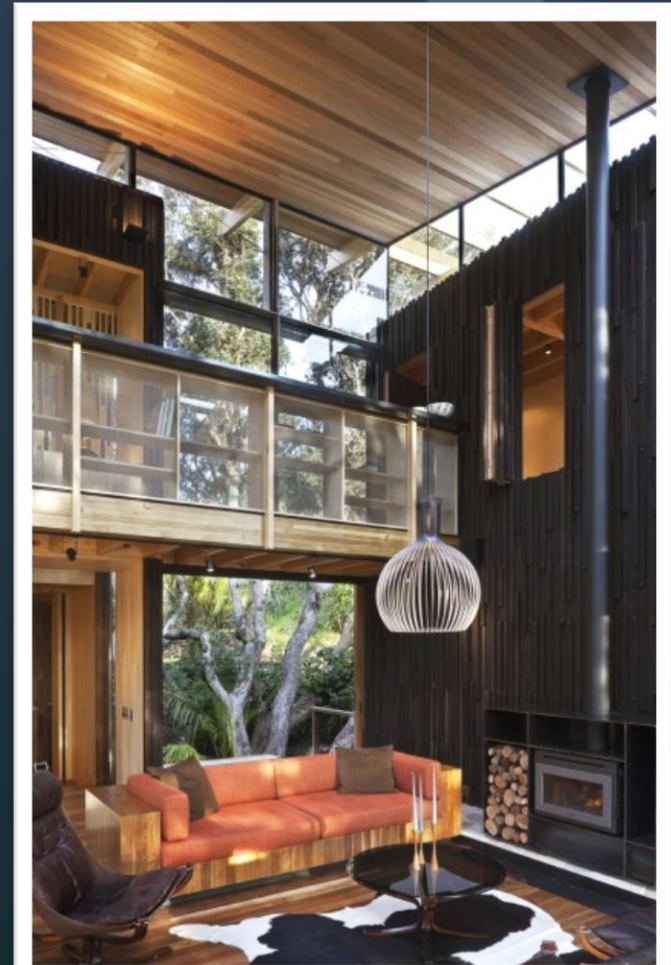
כאשר בוחנים את התרוי מה של העצים להפחתת כלל זיהום האוויר, הרי שהיא מהווה רק אחוזים בודדים בשיעור ארצות אולם יש אזורים שבהם עצים יכולים להפחית חמישה אחוזים ולעיתים אף יותר. יית כי שאף ברמת הרהוב הבודדה שדרת עצים יכולה להביא להפי חתה משמעותית של זיהום אוויר מצייד תחבורה עמוס הנמצא בס מוך - ולהשפיע לא מעט על מי שחי ועובד באזור זה.

אז בואו נשמר !!!



הונג קונג 2007

הרבסט אדריכלים ניו זילנד 2005



קינג ג'ורג' ת"א



שימור עצים בכבישים עירוניים

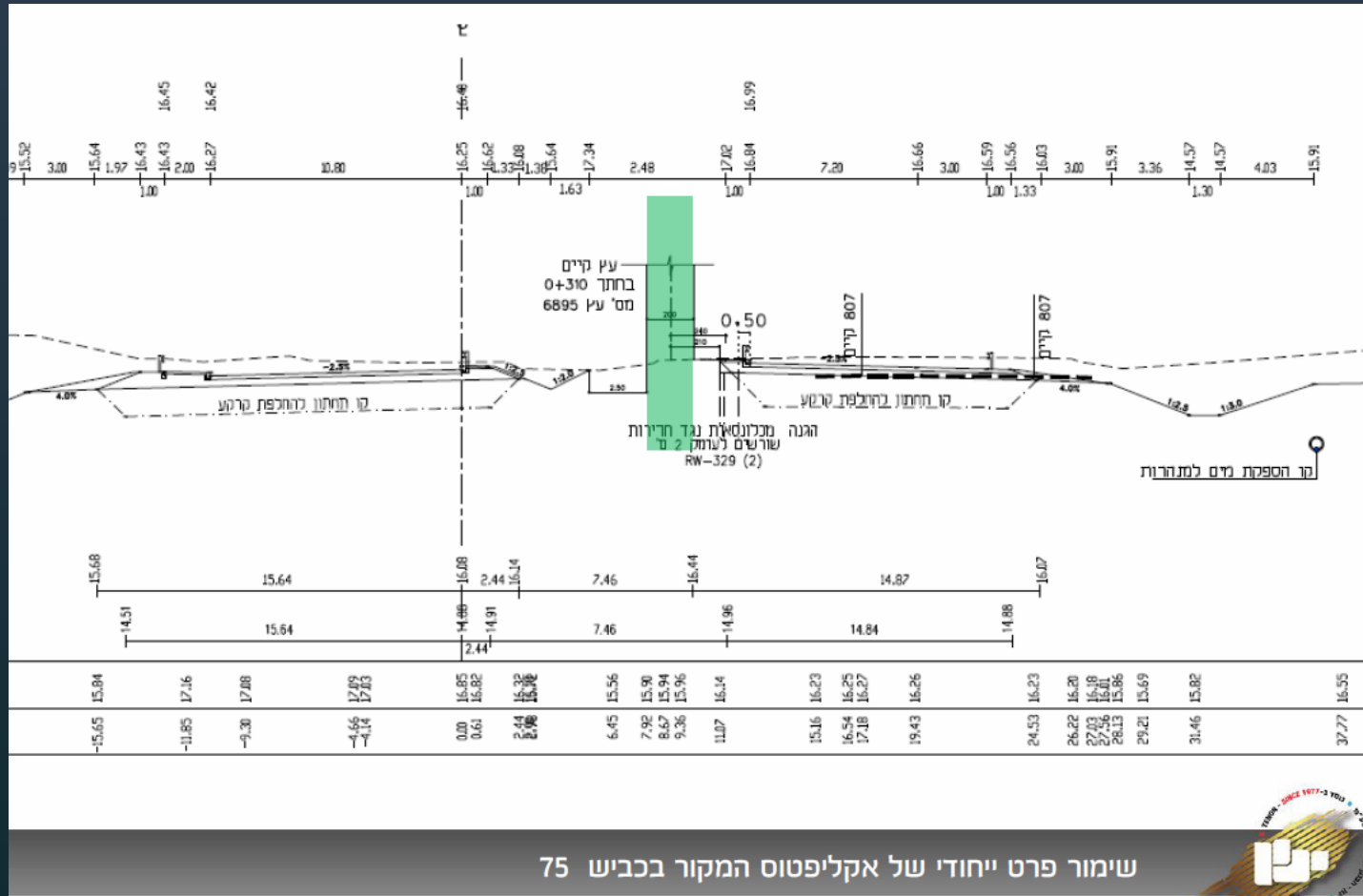
קיבוץ גלויות ת"א

בן צבי ת"א



שימור עצים בכבישים בין עירוניים

כביש 75



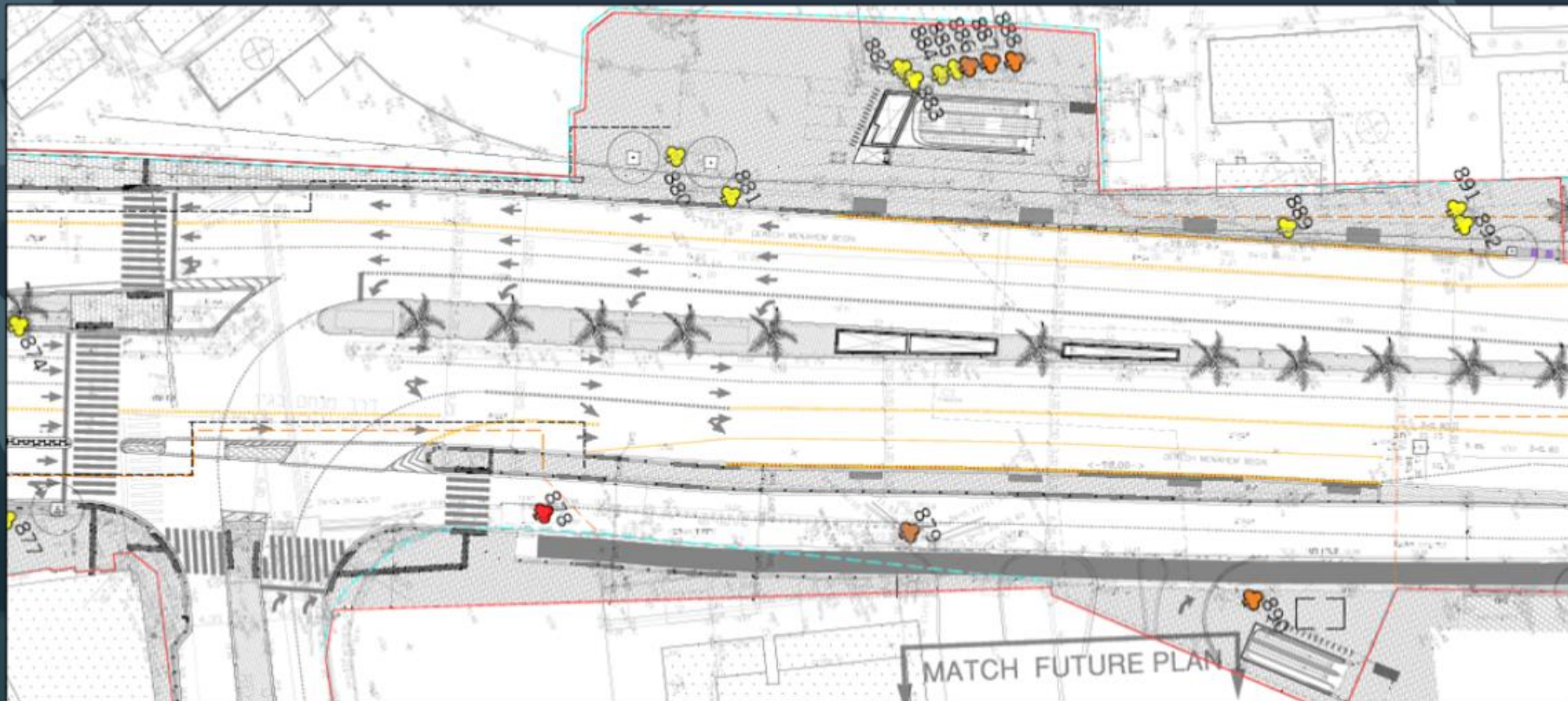
שימור פרט ייחודי של אקליפטוס המקור בכביש 75

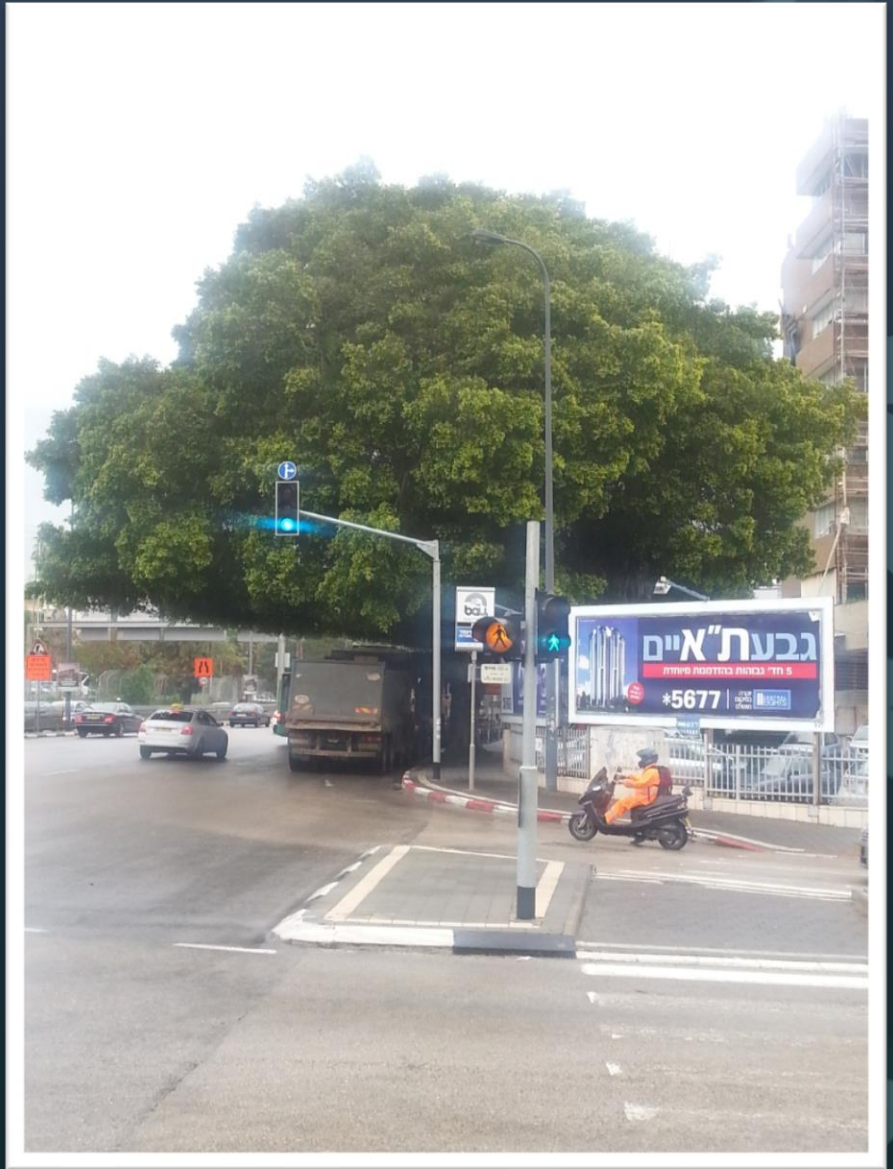
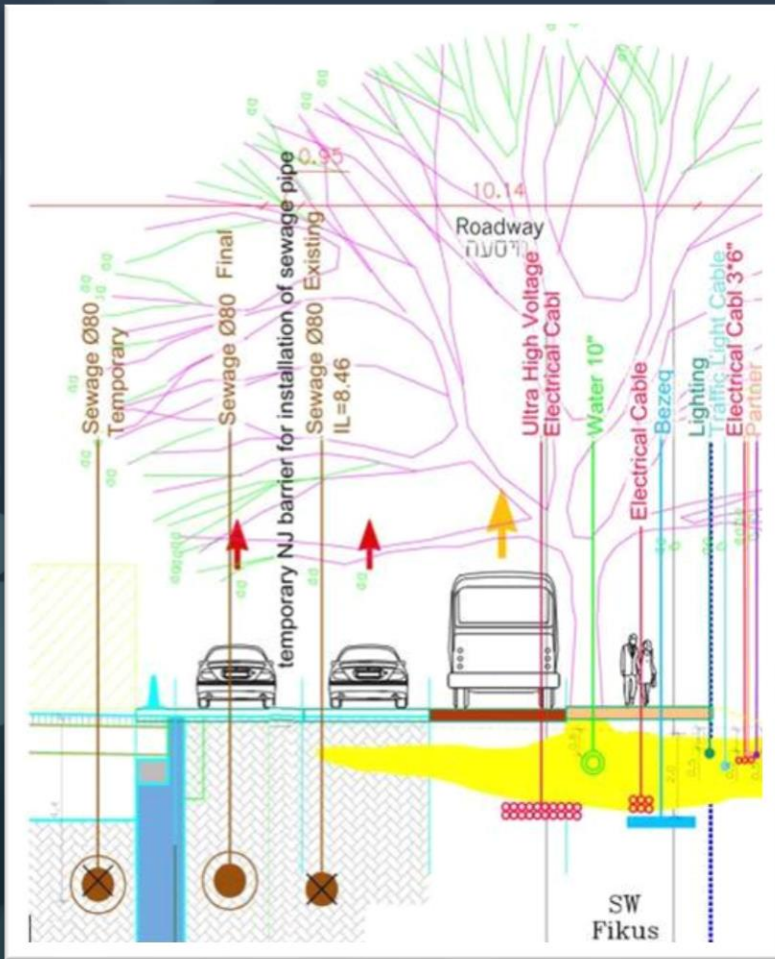




תכנון משמר עצים בתוואי הרכבת הקלה גוש דן

הקו האדום מנחם בגין





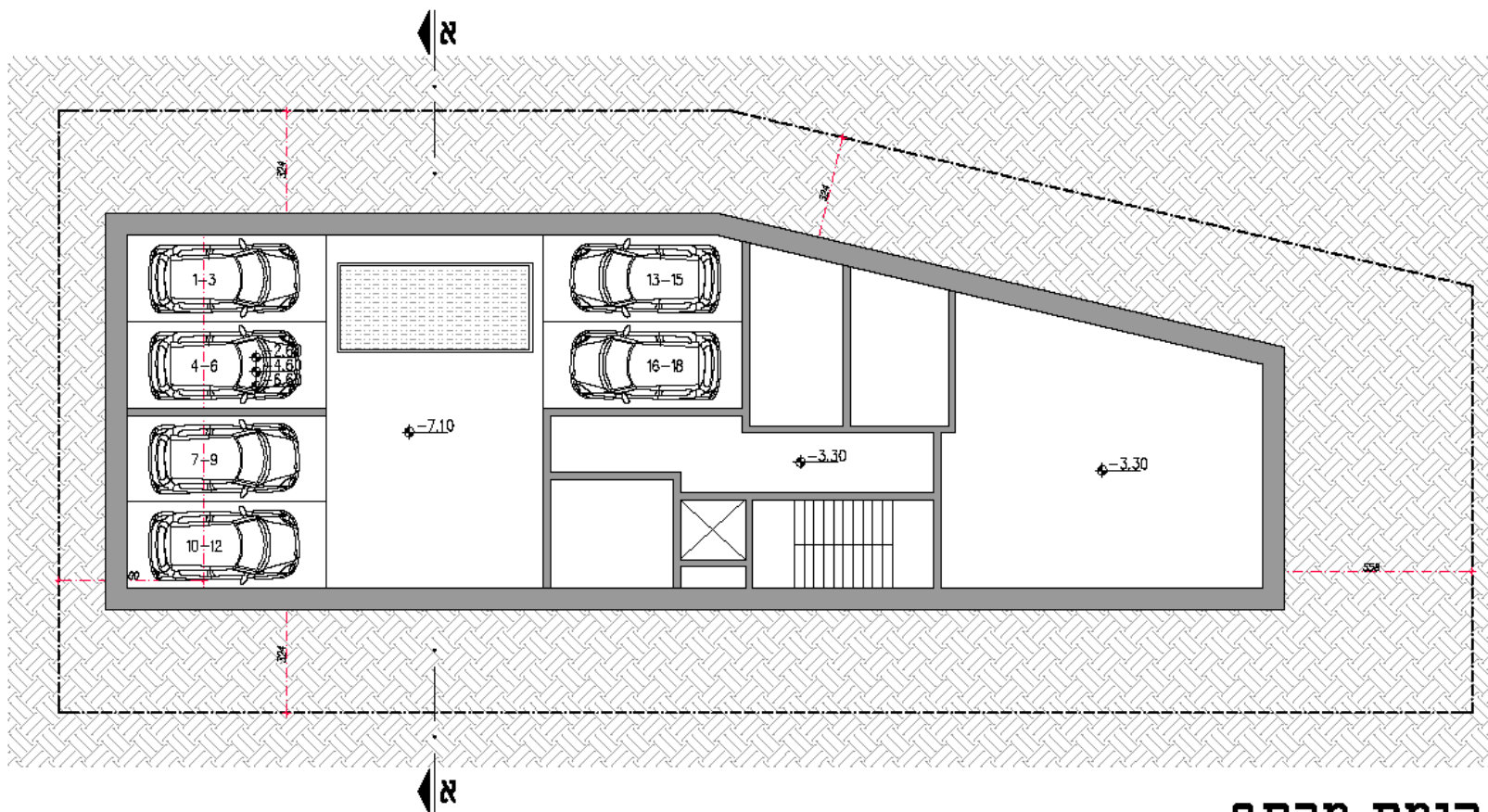
הקו האדום חדר טכני רחוב בן צבי



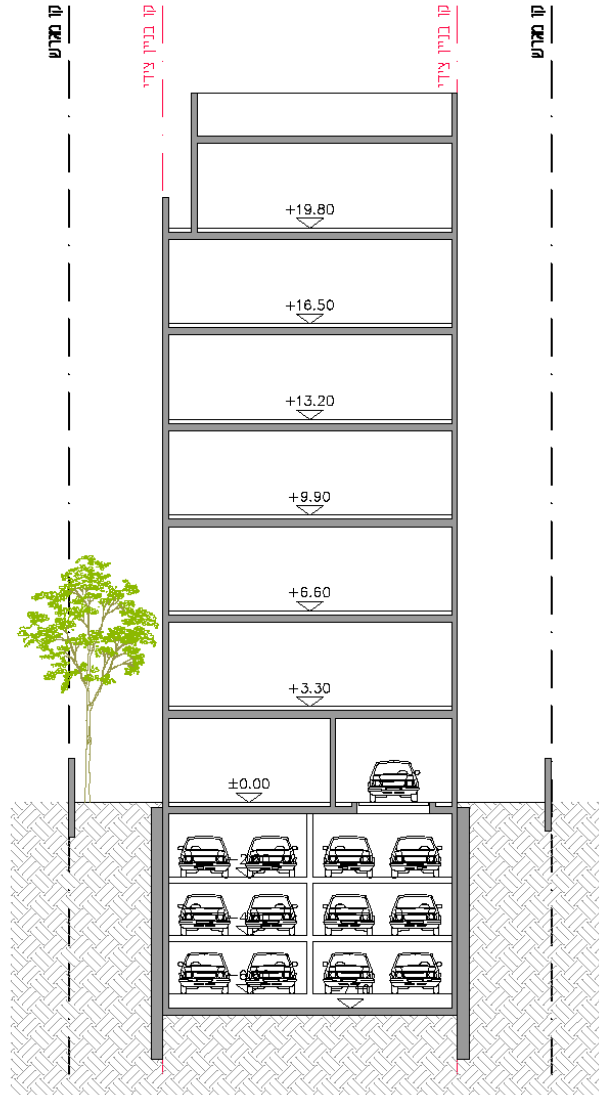
תכנון משמר עצים תמא 38

גודלברג 6 תל אביב





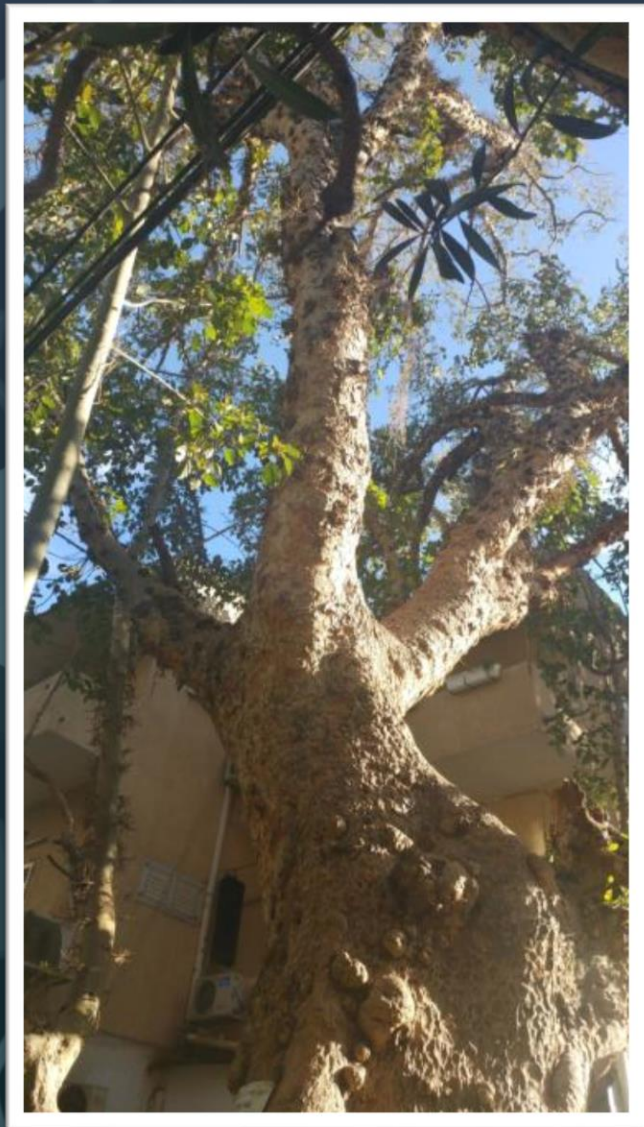
קומת מרתף



חותך א-א

תכנון משמר עצים תמא 38

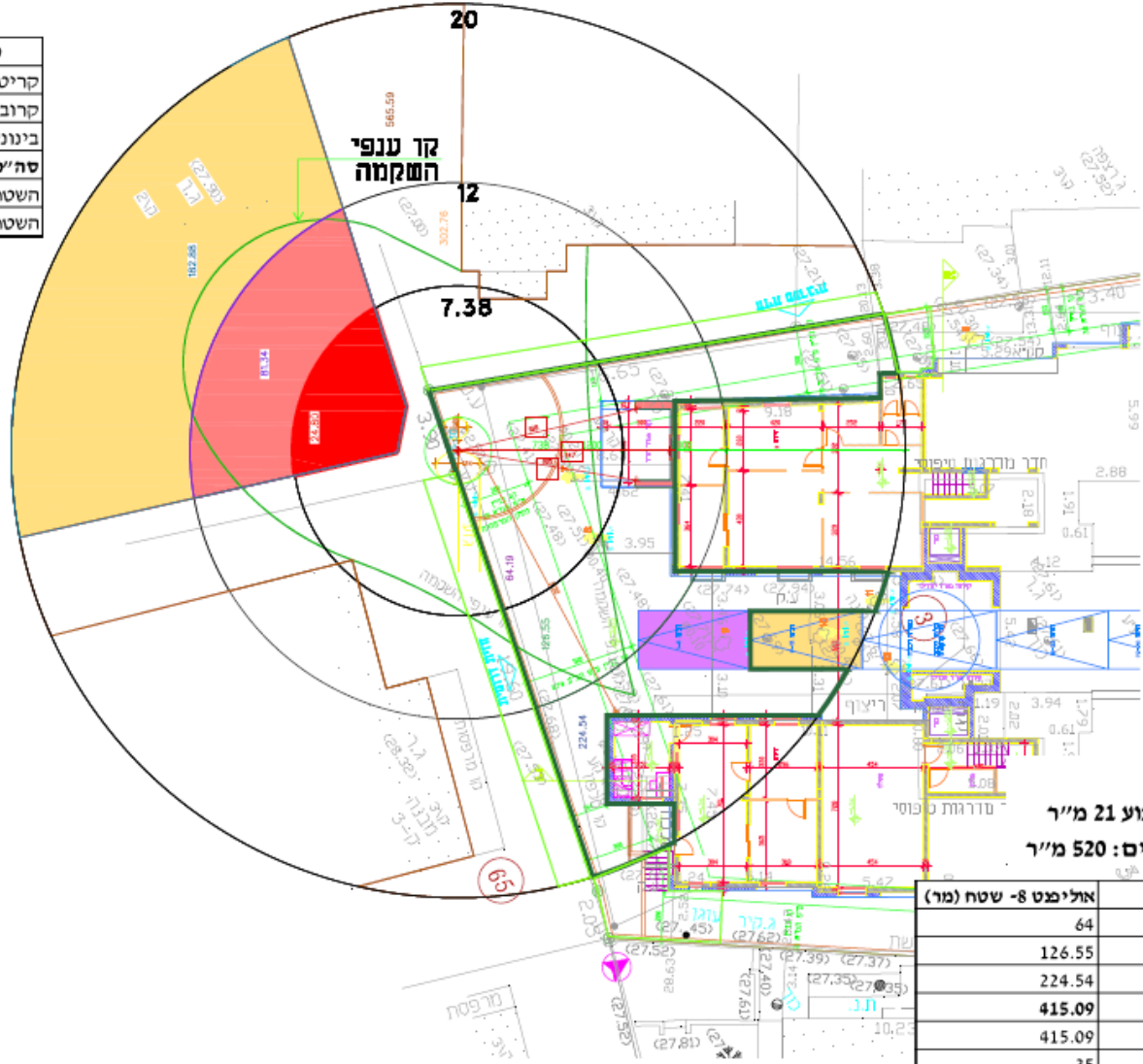
אוליפנט 8

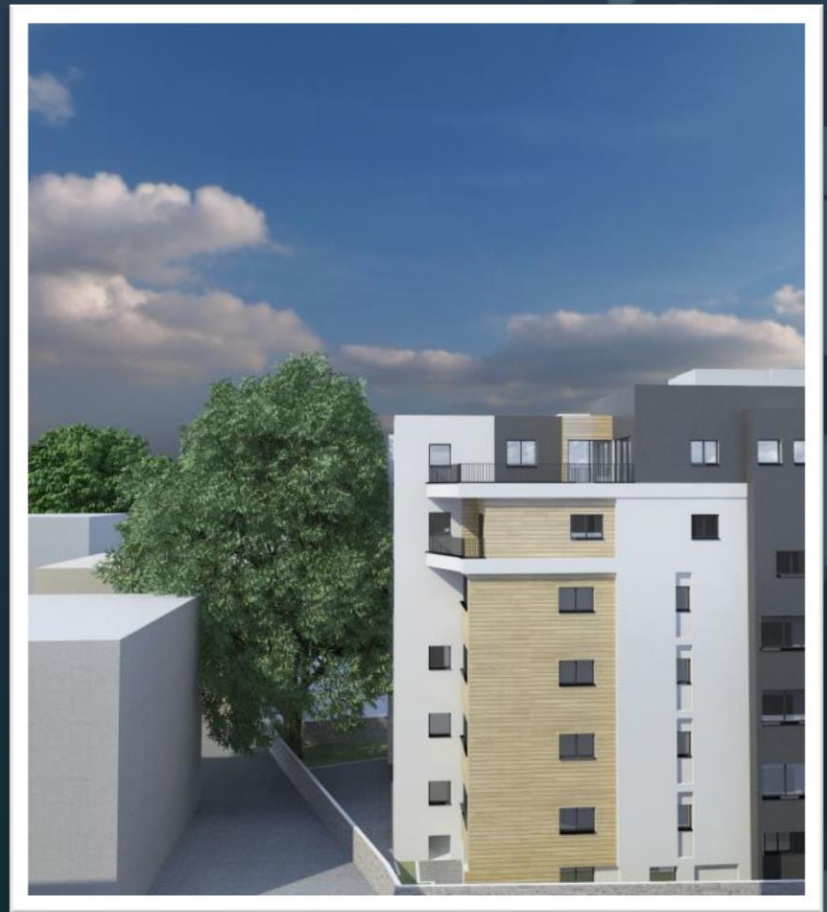
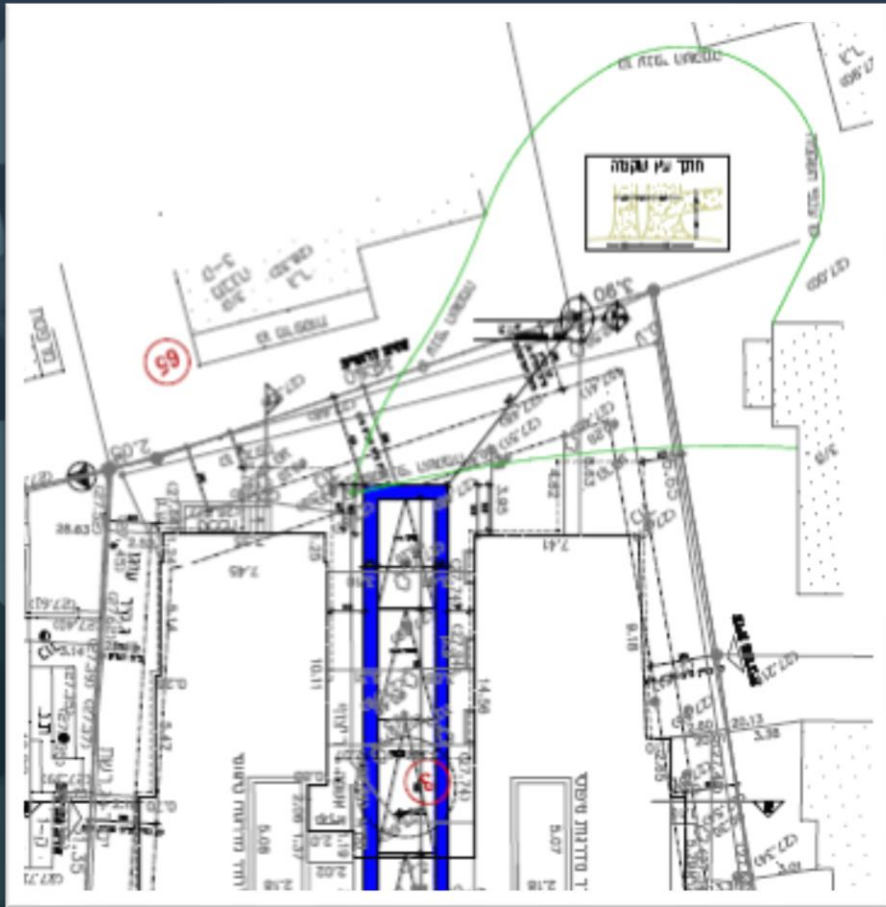






| |
|----------|
| שטח |
| קריטי |
| קרוב |
| בינוני |
| סה"כ השל |
| השטח המ |
| השטח המ |

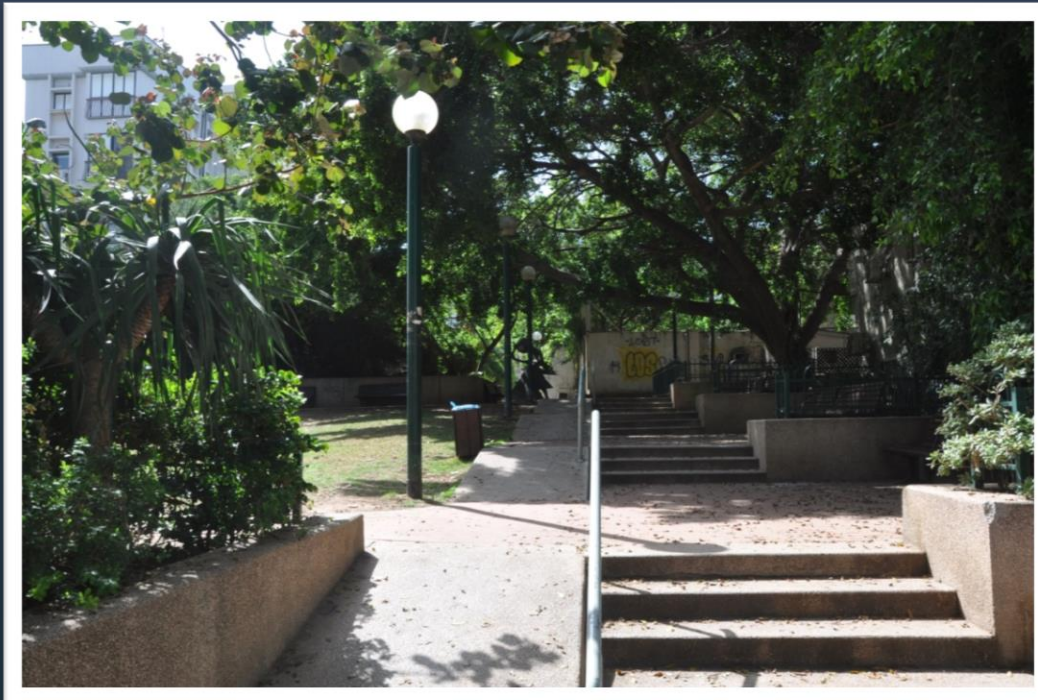




תכנון משמר עצים – שצ"פים

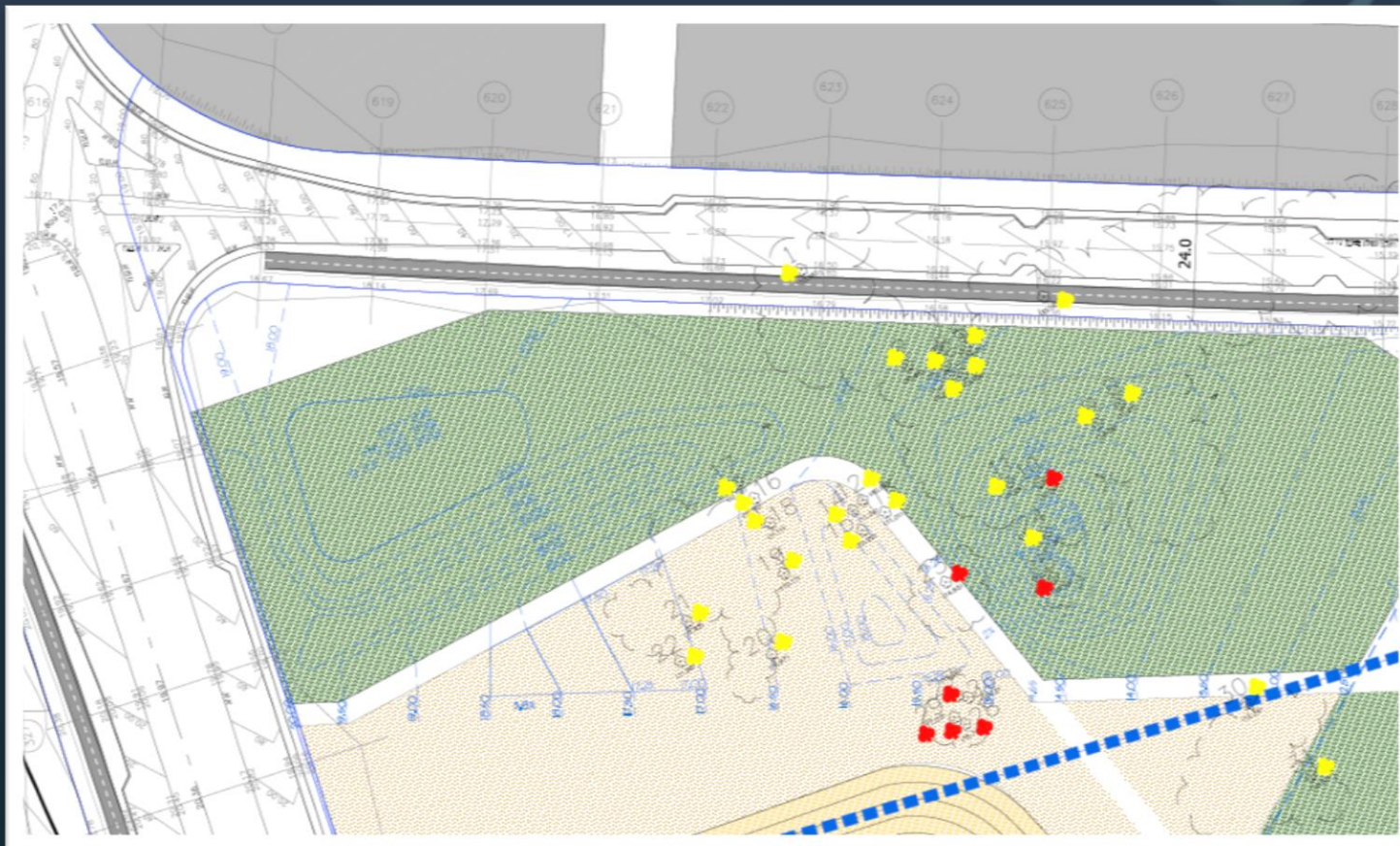
גינת וינר תל אביב







מתחם ה 1000 ראשון לציון

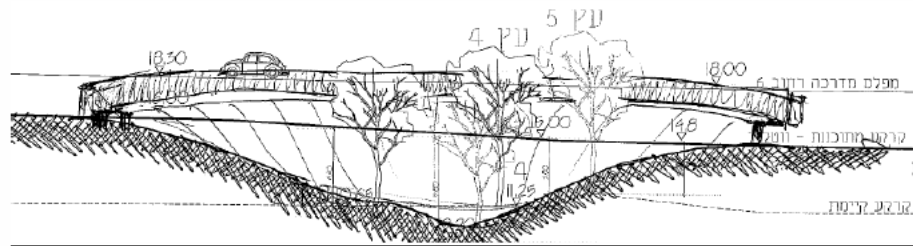
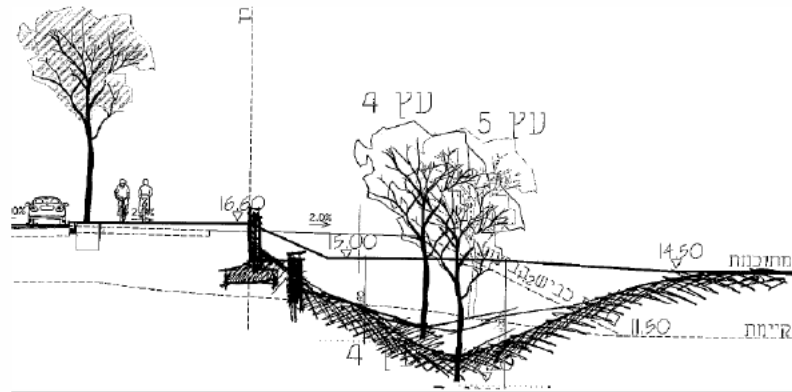




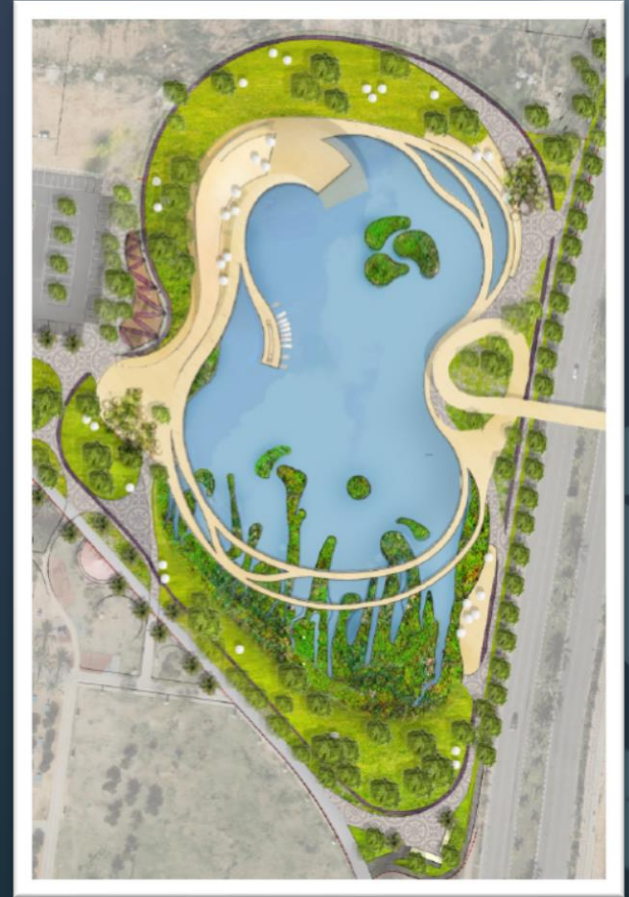
מדינת ישראל משרד החקלאות ופיתוח הכפר פקיד היערות

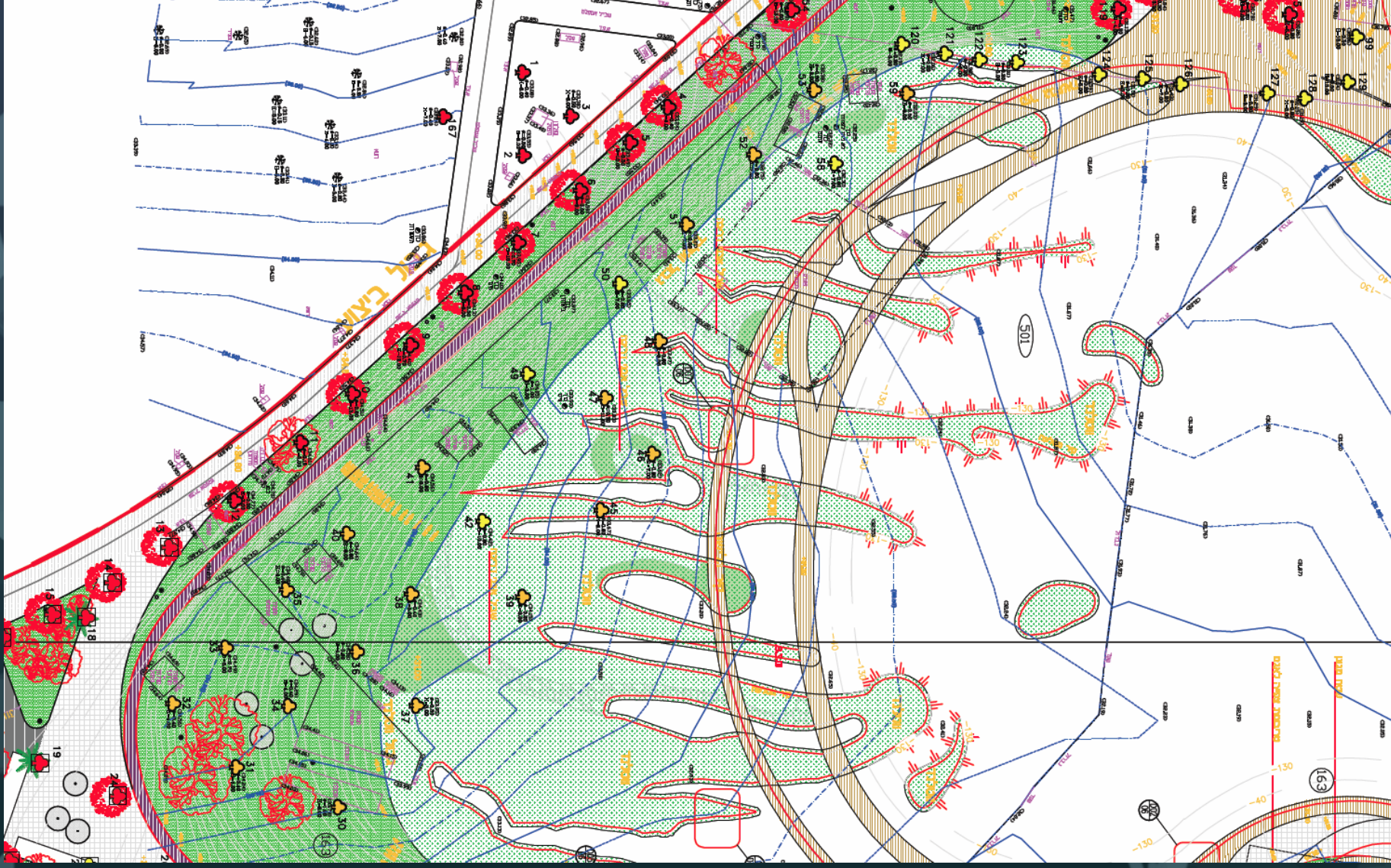


סיבה תכנונית שלא לתכנן את קפלי הקרקע / שיפועי הקרקע/ קירות תומכים / טרסות באופן כזה שיביאו לשימורם של עצים בעלי ערכיות גבוהה.

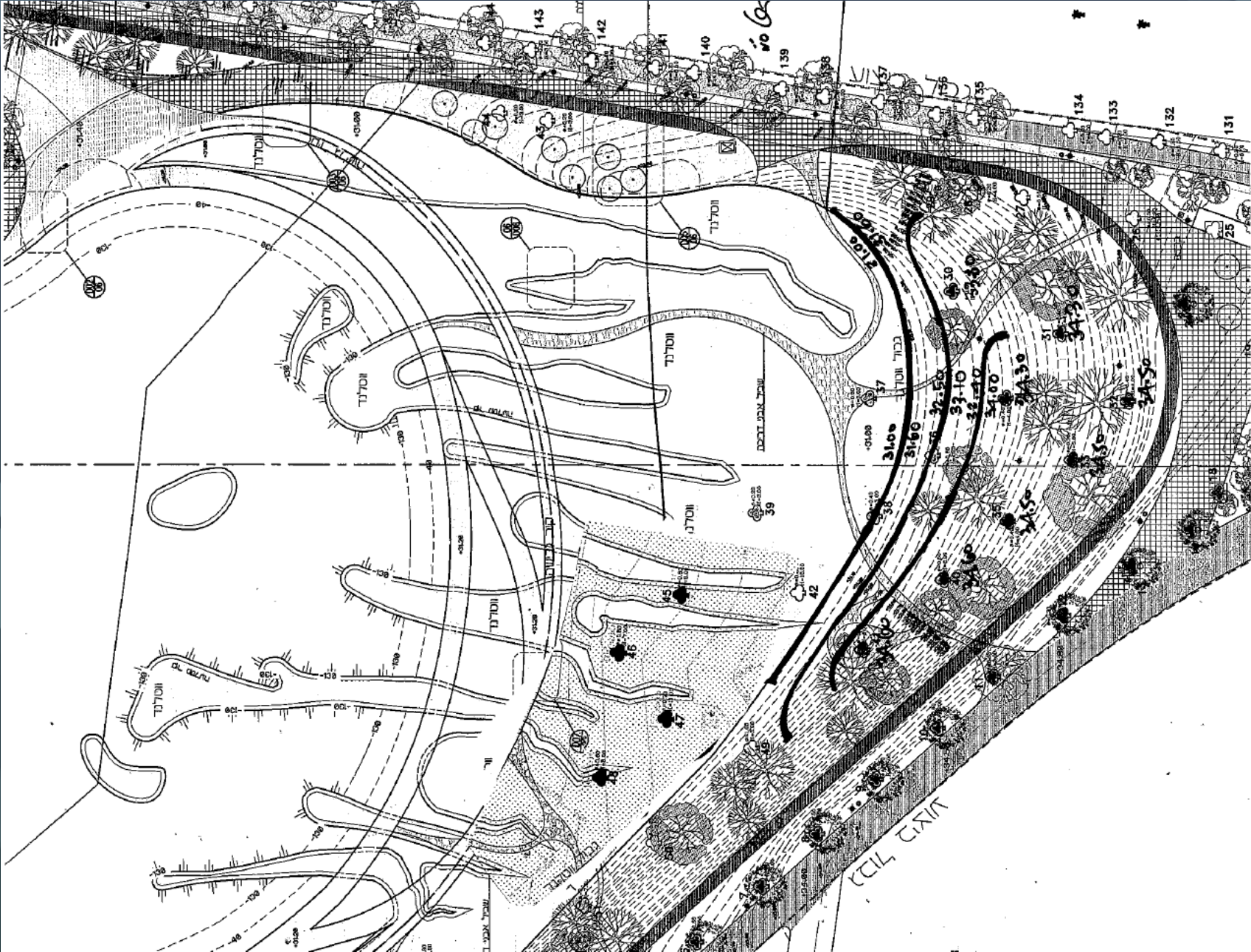


פארק האגם פתח תקווה









תודה

