

מפת אזורי חיץ מוצעים במרחב השותפות לקיימות אזורית

טיוטה לדיון



ליאת הדר -רמת הנדיב, בן רוזנברג - רט"ג ויגיל אוסם -מכון וולקני

7.3.2017

המטרה:

- **העלאת מודעות ומתן כלים** - התמקדות באזור השותפות.
- **תמונת מצב – היקף וחומרת הבעיה**
- **מיפוי וסיווג של המצבים השונים:** היקף השטח לטיפול, טיפוסי צומח ורמות הסיכון, על מנת לפתוח לדיון את האזורים הדורשים קדימות לטיפול.
- **מורכבות הטיפול במצבים השונים**
- התייחסות לגזרות אחריות – תמ"א 22, 8, מועצות, מרעה.
- הצגת הצעה לתהליך "נכון"/אופטימאלי לקראת תוצר יישומי, איתו ניתן להתקדם לתכניות עבודה
- **חשיבה משותפת**, כחלק מהתפיסה האזורית של השותפות.

קווים מנחים:

- עקרון מנחה (הוצג ע"י יגיל) - **טיפול בהתאם לתנאים המקומיים** למרות התקנות האחודות, שאינן מתאימות לכל מצב.
- תהליך **ראשוני**, התמקדות בזיכרון יעקב כדוגמה.
- התייחסות **לגבולות המגע בין ישובים לשטחים עם צומח טבעי, או נטע אדם.**
- ללא חקלאות או תעשייה
- ללא שצ"פים, שדורשים טיפול מיוחד (שונה?)



תהליך הכנת המפה:

- המפה הוכנה על בסיס אורתופוטו בקנ"מ 12.5X12.5 ס"מ (2016) וסיור בכל השטחים המוצגים בה.
- הפוליגונים סומנו במשרד + התאמה בשטח
- לכל שטח, ניתנו אומדנים ויזואליים לפי הקריטריונים הבאים:

•

טופוגרפיה
(שיפוע ביחס
לבתים)

עולה
יורד
מישור

"עומס הדלק"
(גובה וכיסוי,
תת-היער)

נמוך
בינוני
גבוה
גבוה מאוד

נוכחות
אורנים

יש/אין

תצורת/
מבנה הצומח

חורש דליל עם אורנים

חורש דליל

יער אורנים צפוף

יער אורנים שרוף

יער פארק אלון תבור עם אורנים

שיחייה דלילה

שיחייה צפופה

אזור חיץ מטופל

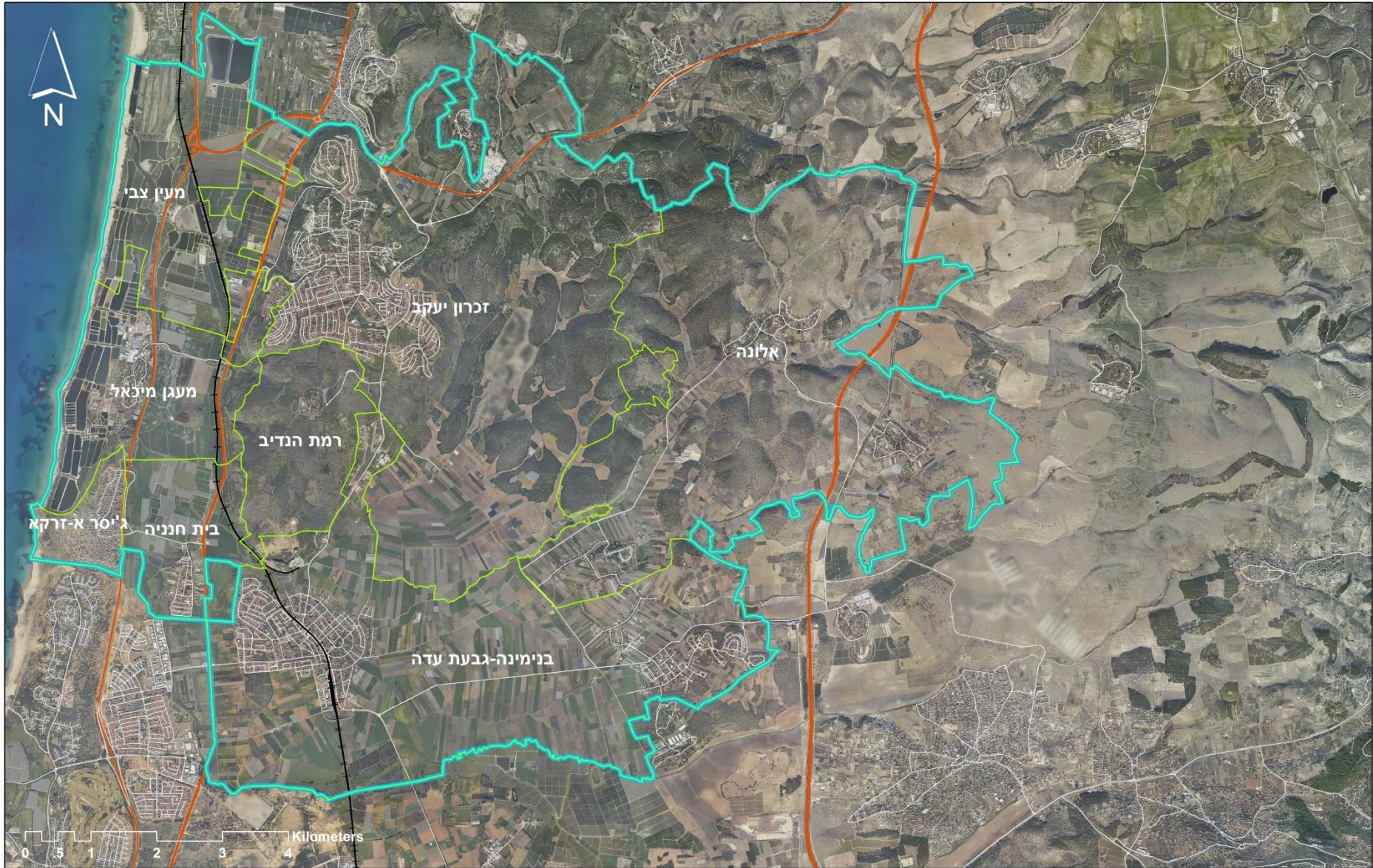
אלון תבור צפוף

אקליפטוסים

חורש צפוף

מרחב השותפות לקיימות

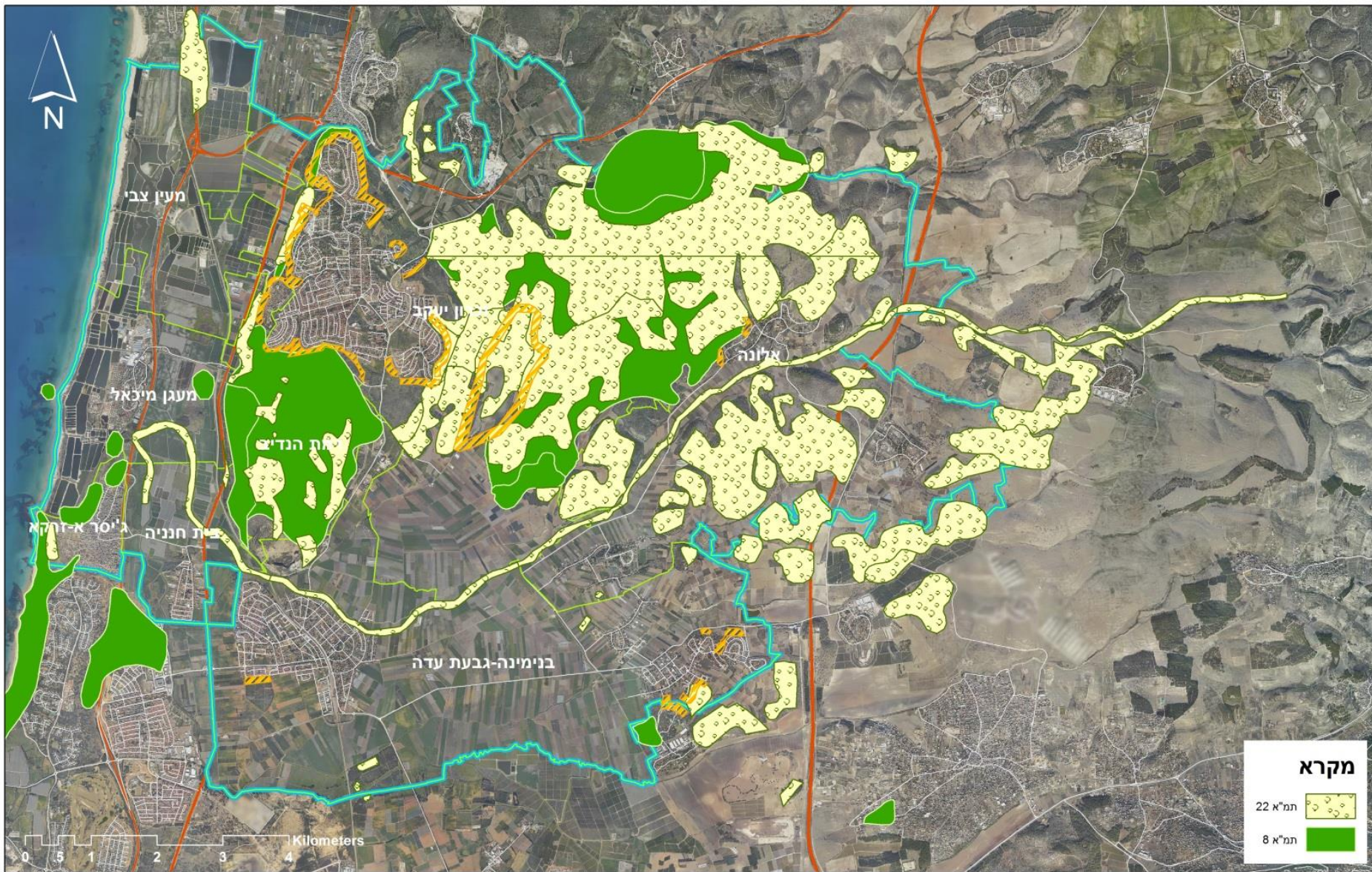




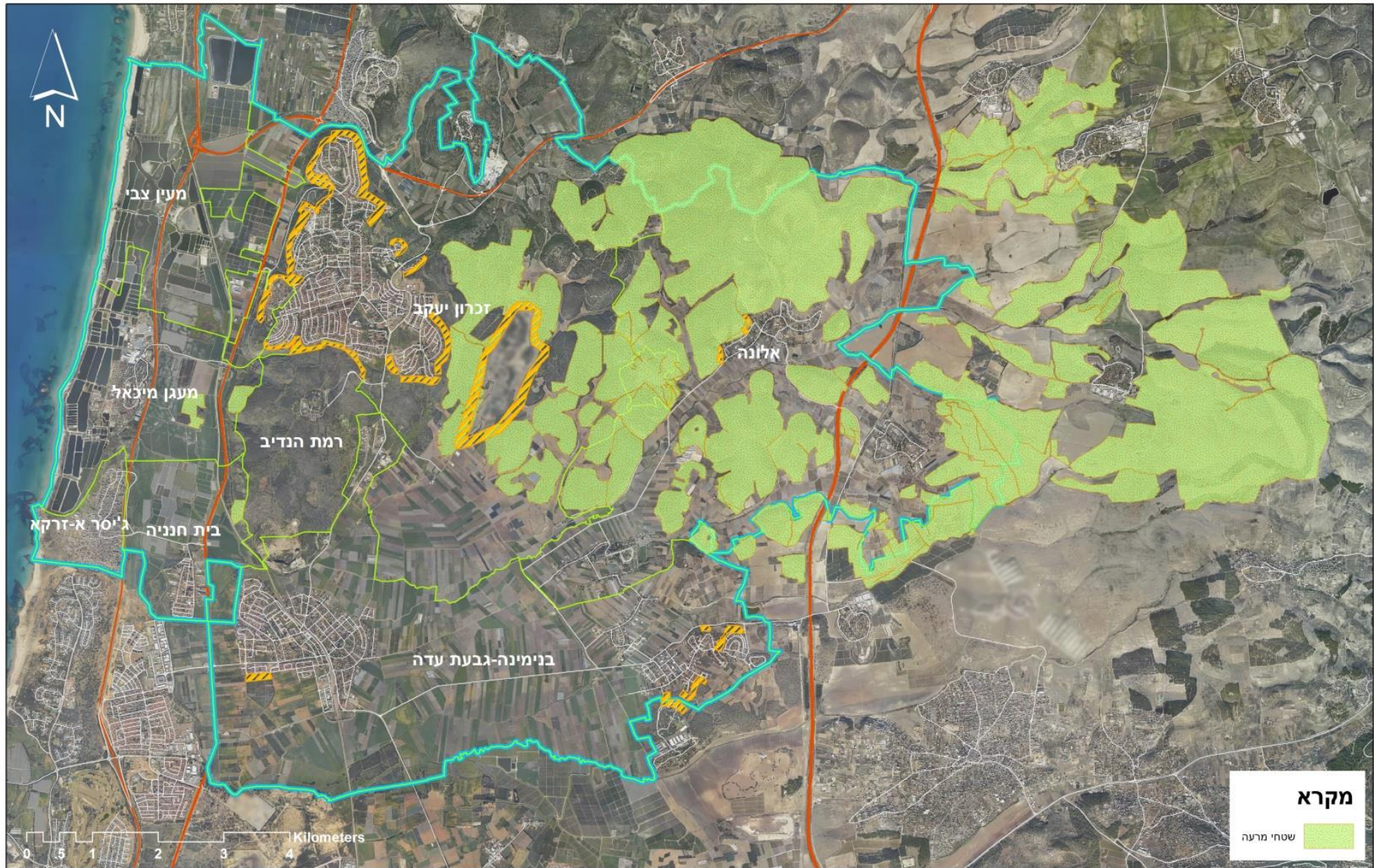
שטחים שמופו לבחינה



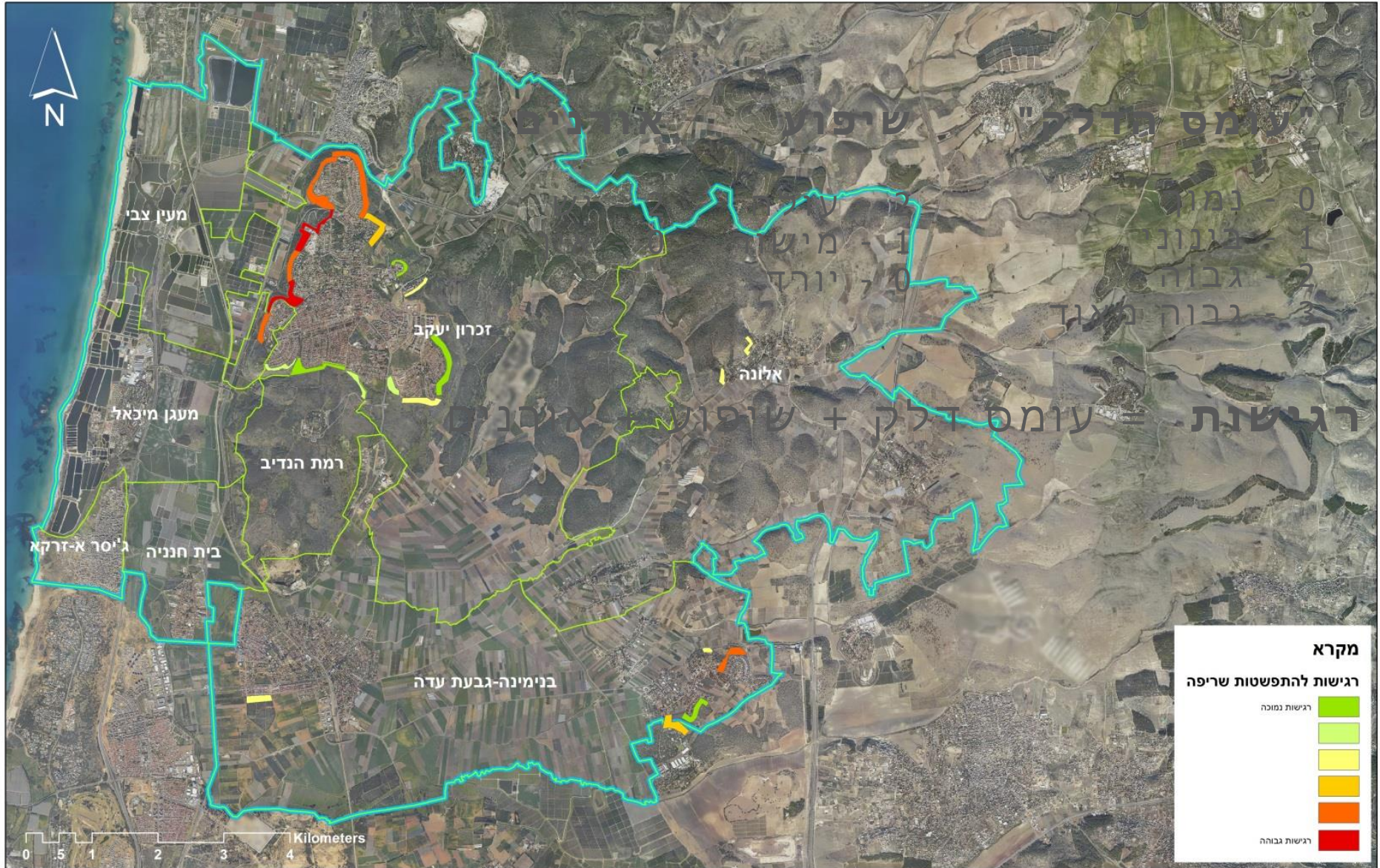
תמ"א 22, 8



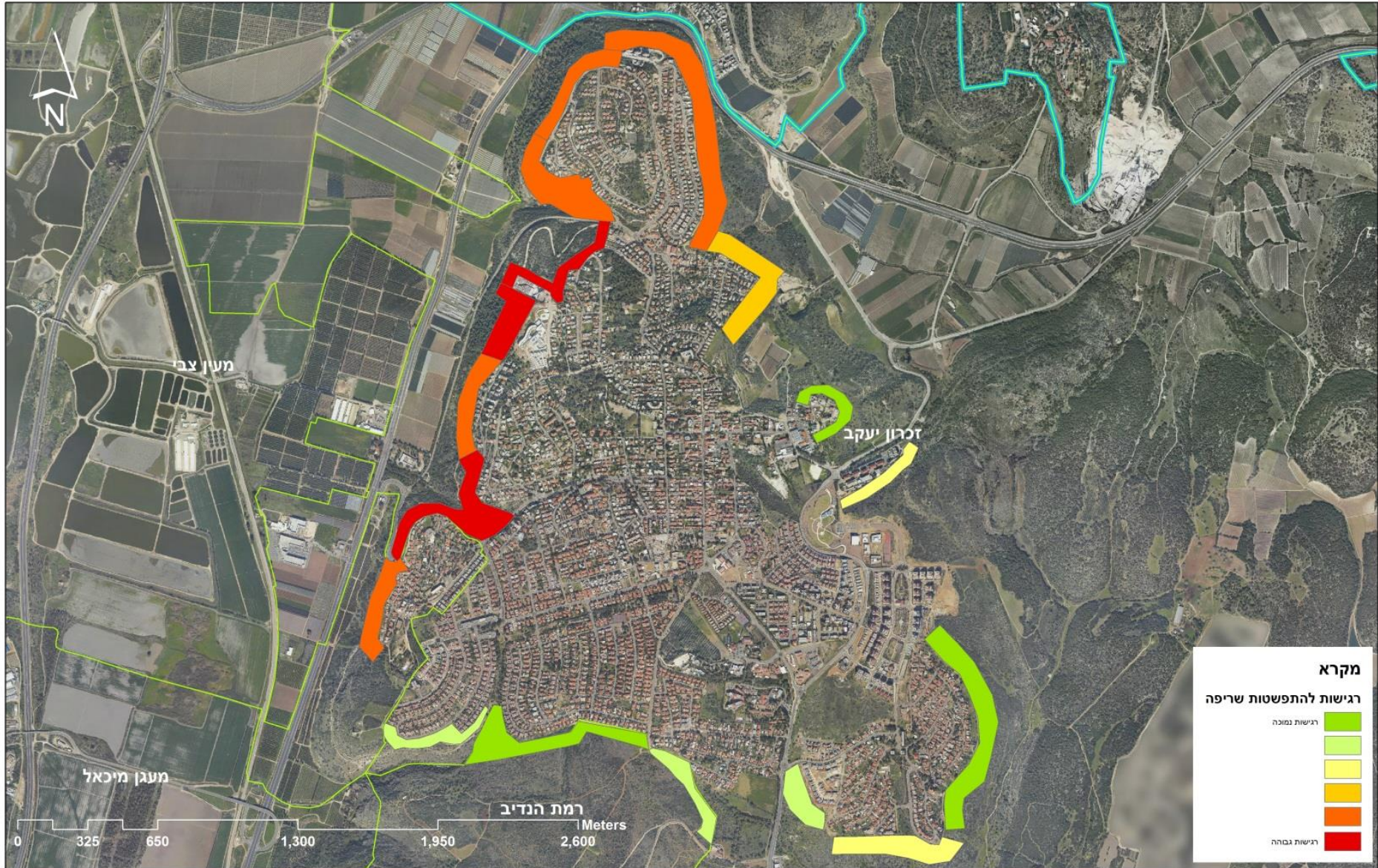
שטחי מרעה



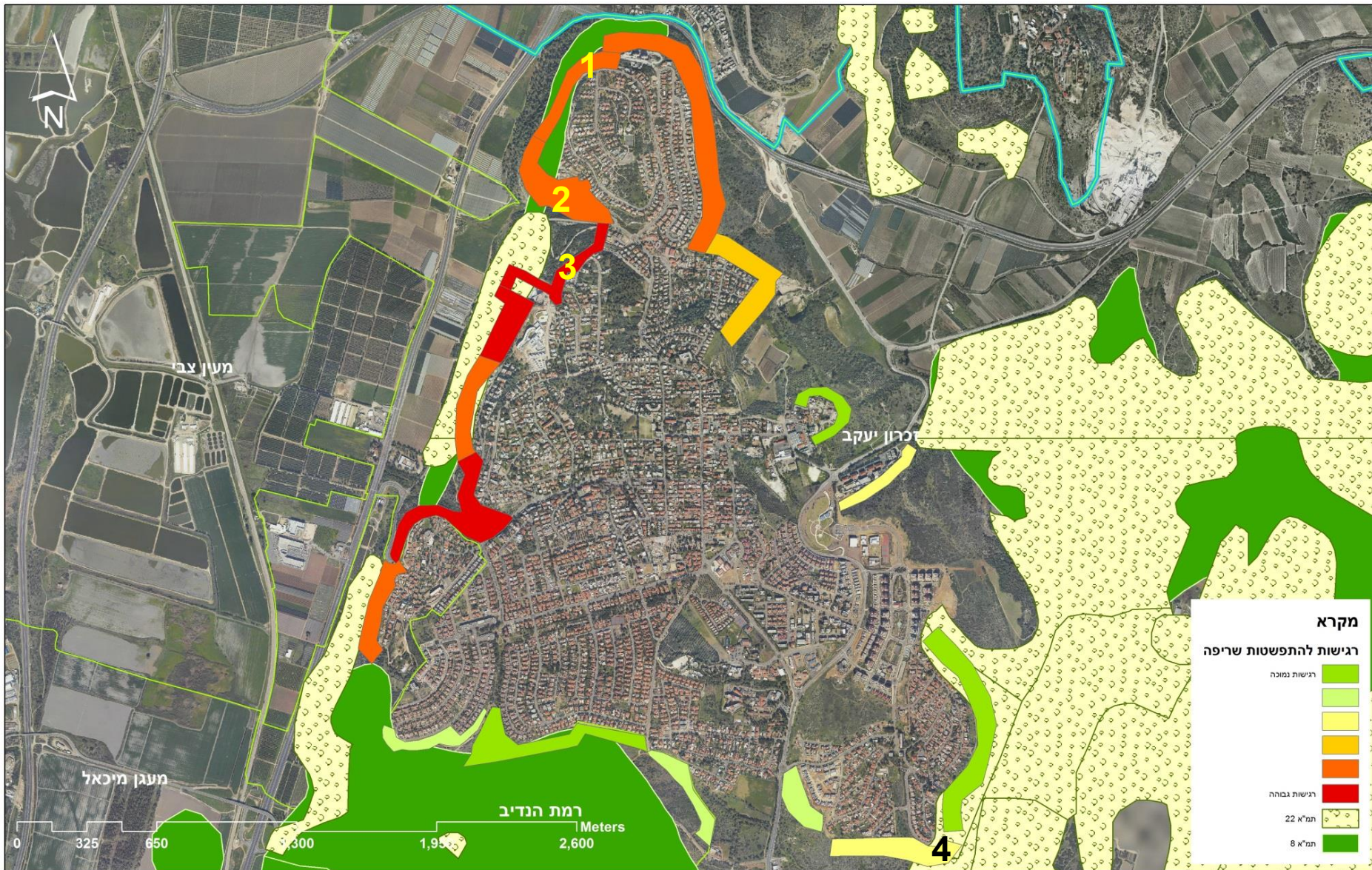
רגישות להתפשטות שריפה



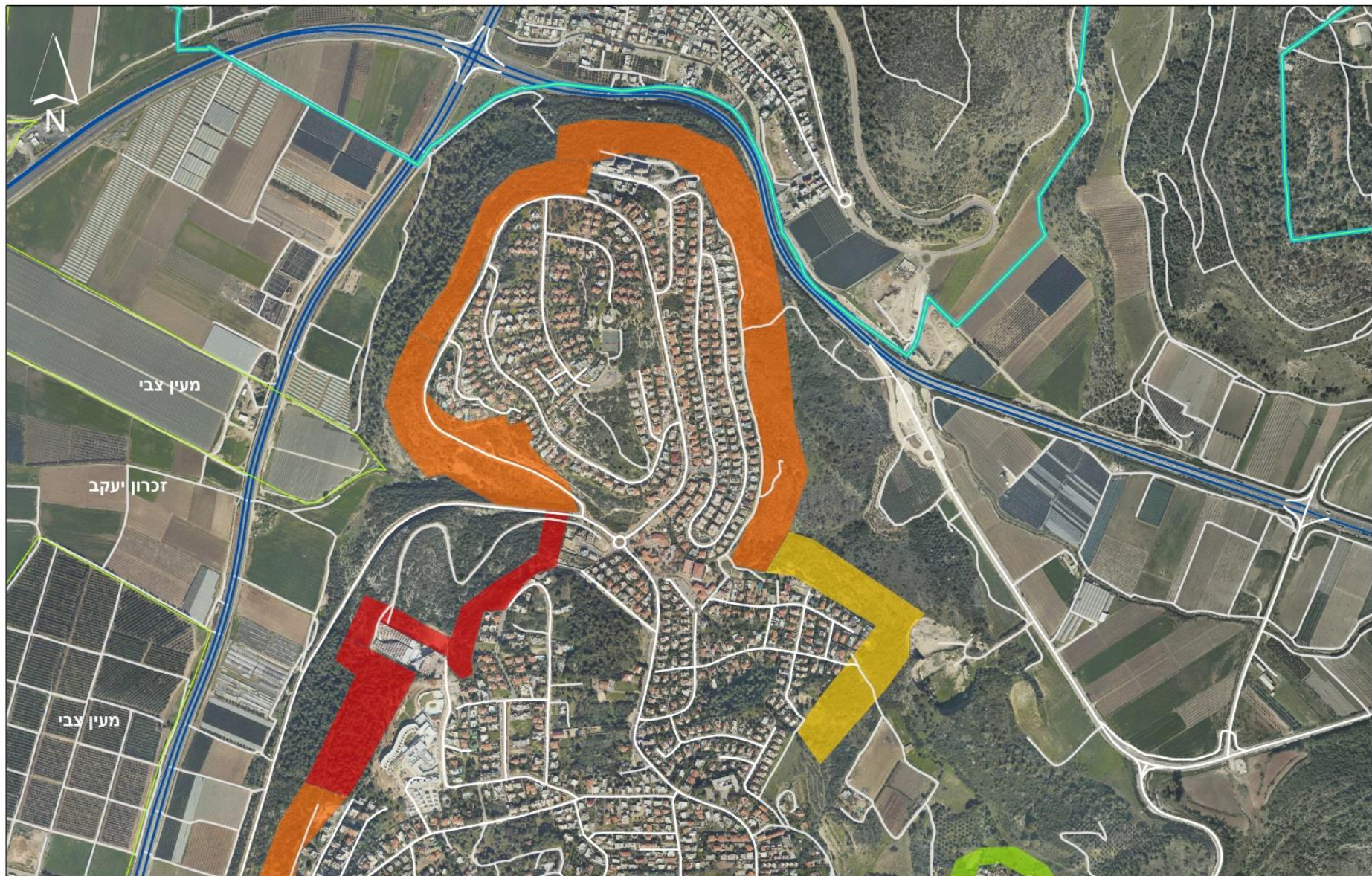
רגישות להתפשטות שריפה – זיכרון יעקב



רגישות להתפשטות שריפה – זיכרון יעקב (תמ"א)



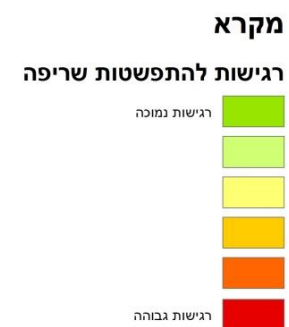
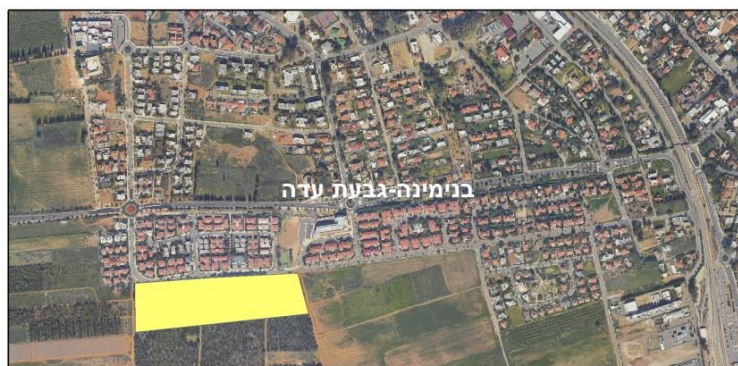
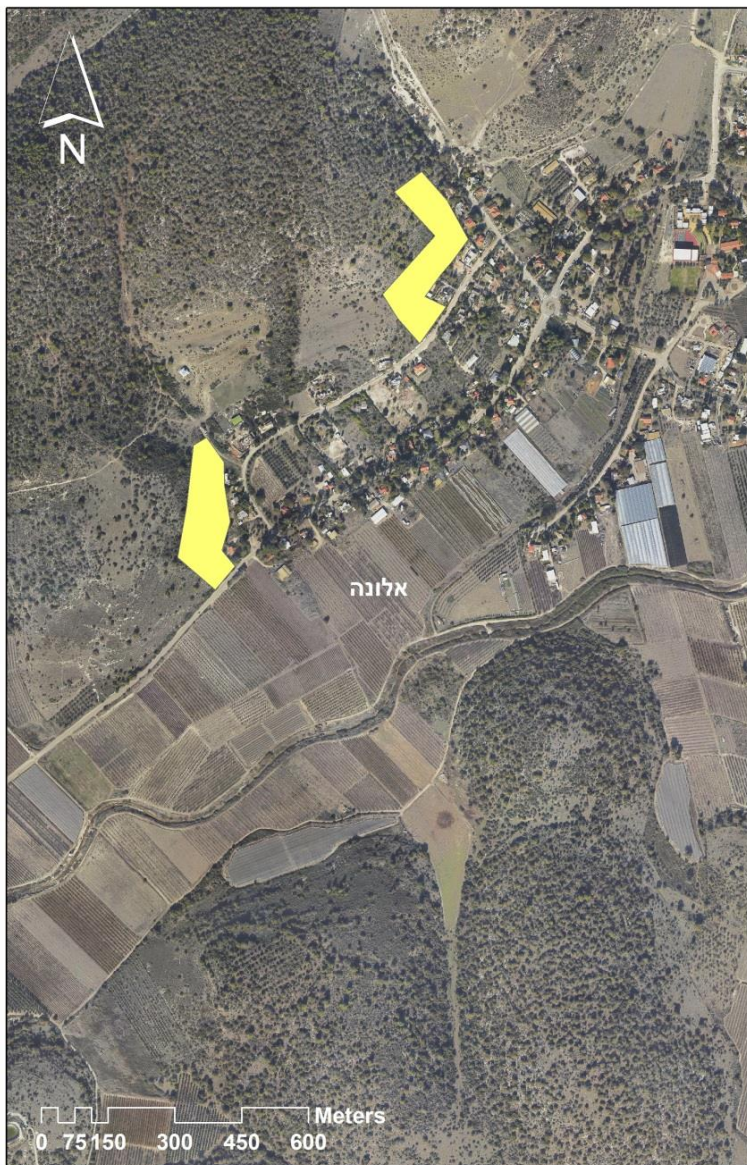
רגישות להתפשטות שריפה – זיכרון יעקב (דרכים)



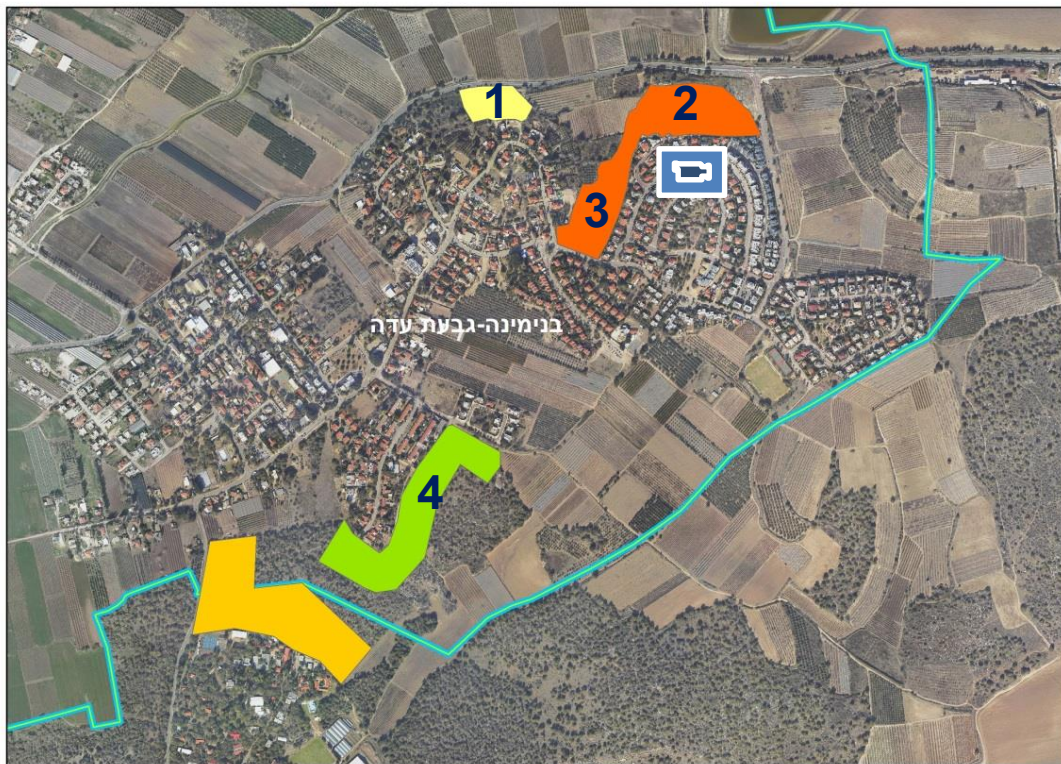
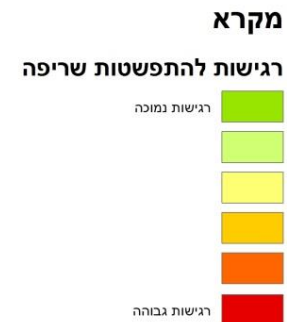
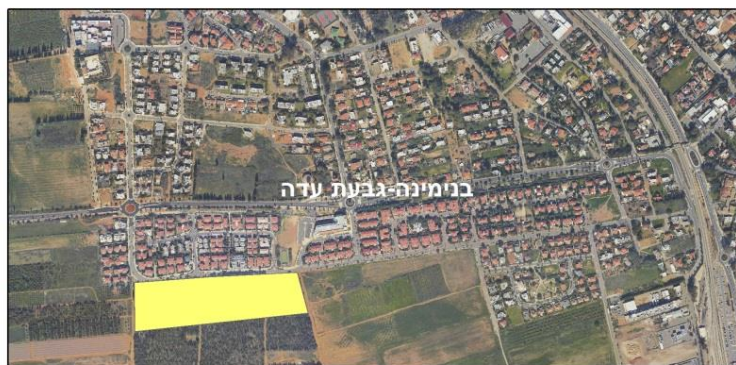
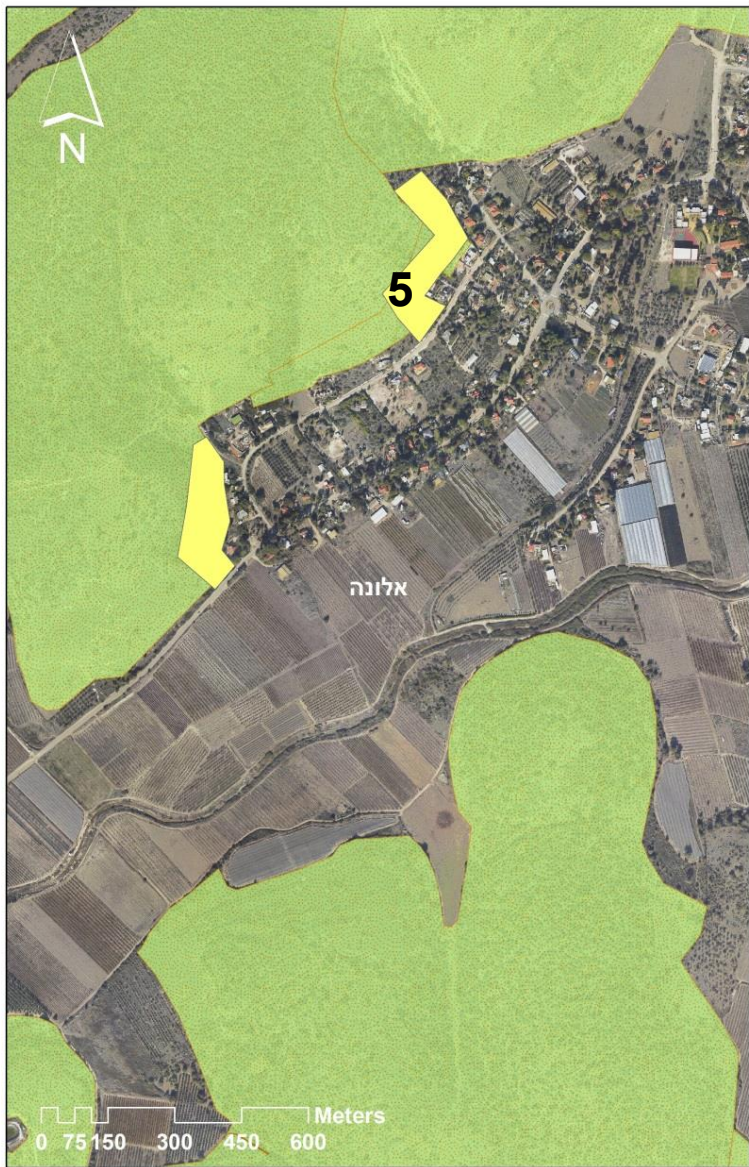
זיכרון יעקב (דרכים על רקע שריפה 2016)



רגישות לשריפות: בנימינה-גבעת עדה ועמיקם



רגישות לשריפות: בנימינה-גבעת עדה ועמיקם (+מרעה)



לסיכום

1. סיור בשטח
2. פניה למתכנן/אגרונום
3. הפעלת אנשי מקצוע (ישירות או דרך האגרונום כקבלן משנה): ביצוע מדידה, צילום אוויר + סקרים מפורטים בשטח טרום-תכנון: צפיפות, כיסוי, הרכב וגובה עצים, תת יער, עומס דלק, שיפועים, רוחות וכד'
4. הכנת תכנית לביצוע + קדימויות
5. במקביל, הנעת 3 פעולות:
 1. שיתוף הציבור
 2. קבלת החלטות לגבי ניהול סיכונים, פשרות ותקציב
 3. קבלת החלטות לגבי מודל התחזוקה, הכנת תכנית תחזוקה + תקציב
6. ביצוע התכנית, מעקב ארוך טווח במידת האפשר, תוך שילוב אנשי מקצוע, קהילה וגורמי החינוך.
7. הכרה במורכבות התהליך...



1

















